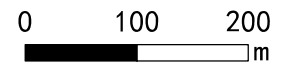


白水永州市祁阳市河段管理范围划定图

永州市祁阳市水利资源局



1:3000



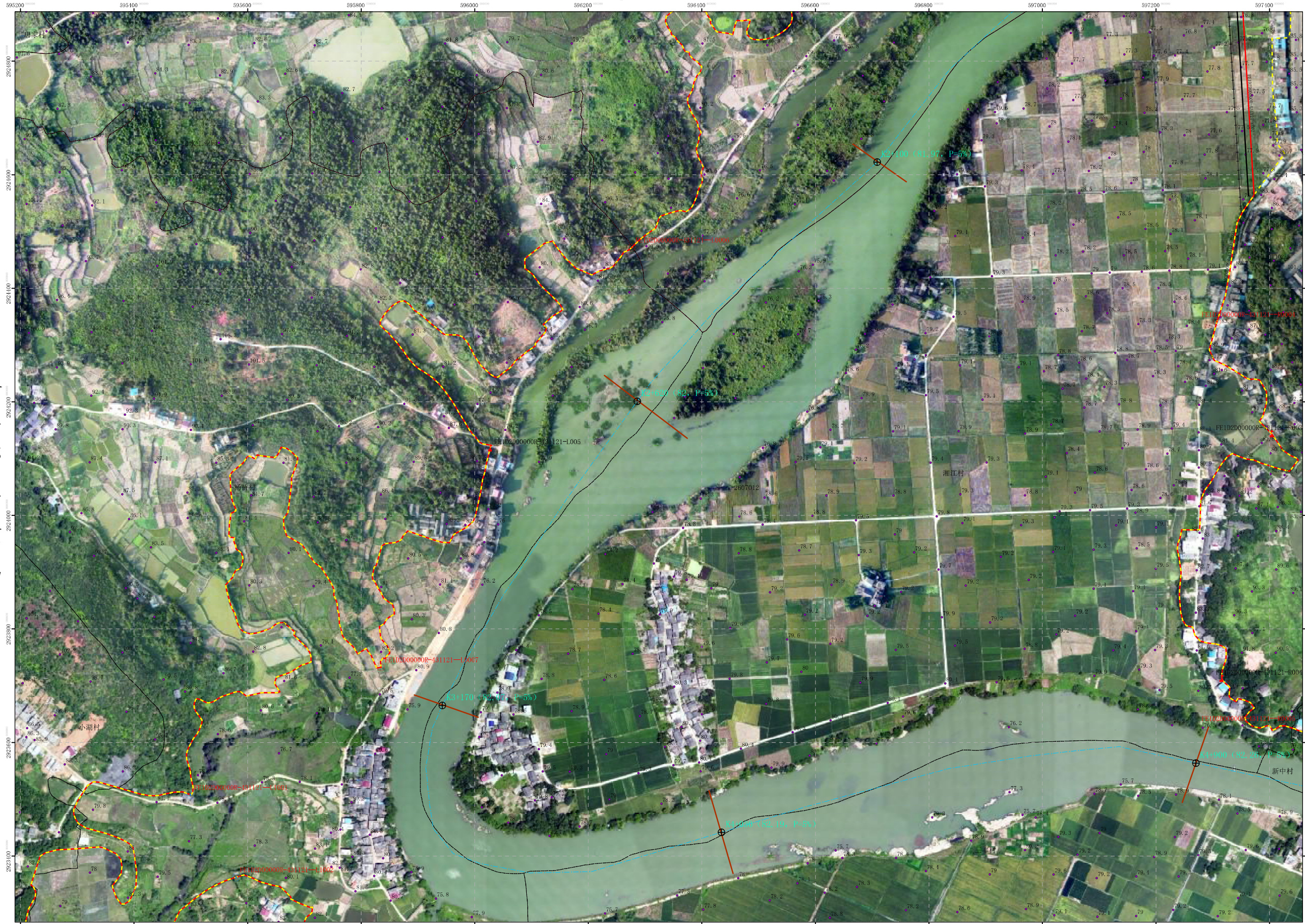
(1 / 14) 白水 图例

- 界桩
- 公共界桩
- 管理范围告示牌
- 河道桩号
- 河道断面桩号
- 设计洪水水位
- 管理范围线
- 水利工程管理范围
- 河道中心线
- 规划防洪墙
- 规划堤脚线
- 规划堤防
- 管理范围封闭线
- 高程点
- 村行政界线
- 乡镇行政界线
- 祁阳县行政边界

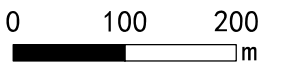
批准单位：永州市人民政府 审核单位：永州市水利局、永州市自然资源和规划局 制图单位：黄石市振兴勘察设计有限公司
 2015年6月航摄 2019年11月划界 制图者：皮萌
 2000国家大地坐标系 中央经线111度 1:3000 检查者：李林
 1985国家高程基准

白水永州市祁阳市河段管理范围划定图

永州市祁阳市水利资源局



1:3000



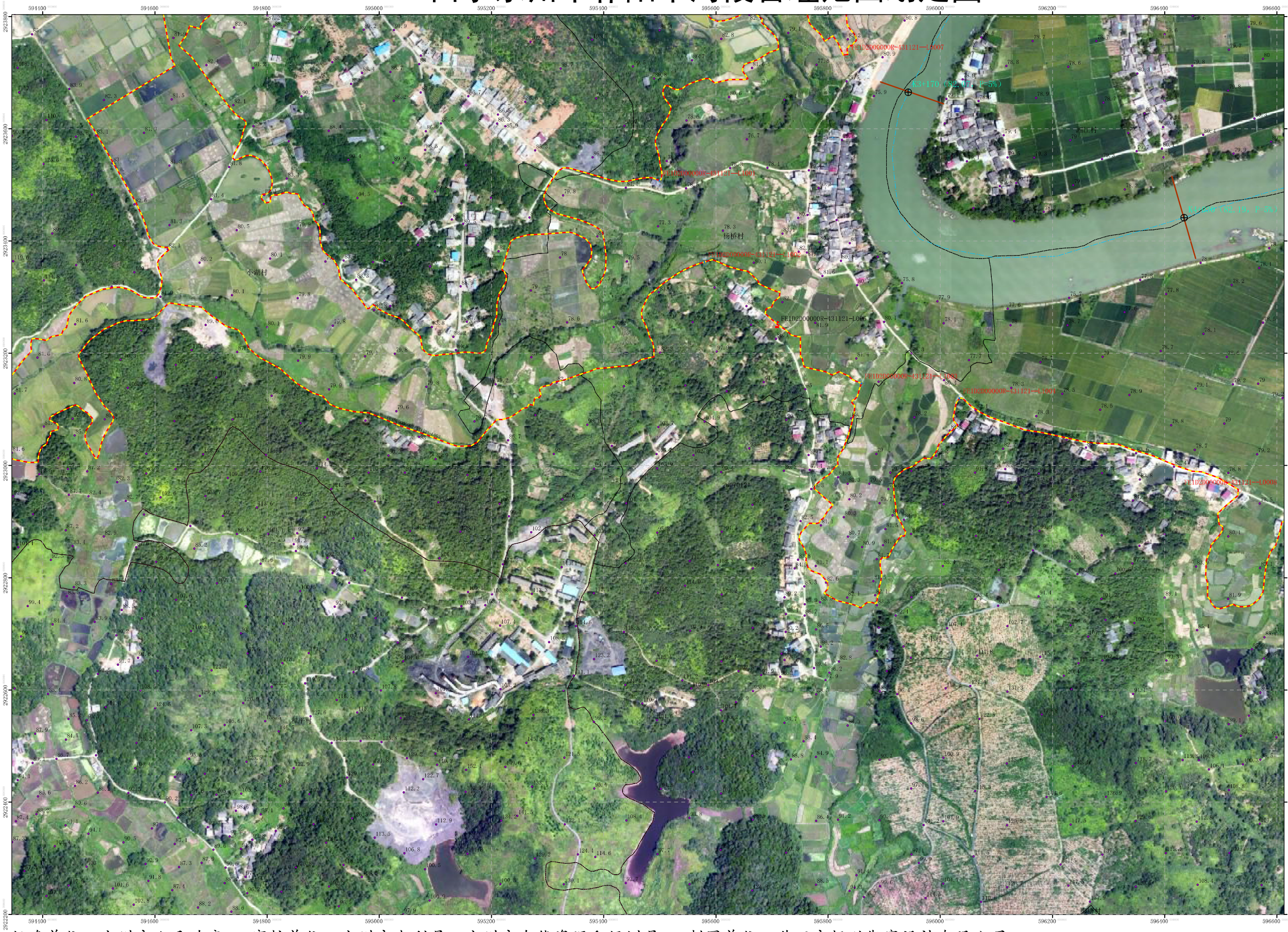
(2 / 14) 白水 图例

- 界桩
- 公共界桩
- 管理范围告示牌
- 河道桩号
- 河道断面桩号
- 设计洪水水位
- 管理范围线
- 水利工程管理范围
- 河道中心线
- 规划防洪墙
- 规划堤脚线
- 规划堤防
- 管理范围封闭线
- 高程点
- 村行政界线
- 乡镇行政界线
- 祁阳县行政边界

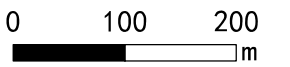
批准单位：永州市人民政府 审核单位：永州市水利局、永州市自然资源和规划局 制图单位：黄石市振兴勘察设计有限公司
 2015年6月航摄 2019年11月划界 制图者：皮萌
 2000国家大地坐标系 中央经线111度 1:3000 检查者：李林
 1985国家高程基准

白水永州市祁阳市河段管理范围划定图

永州市祁阳市水利资源局



1:3000



(3 / 14) 白水 图例

- 界桩
- 公共界桩
- 管理范围告示牌
- 河道桩号
- 河道断面桩号
- 设计洪水水位
- 管理范围线
- 水利工程管理范围
- 河道中心线
- 规划防洪墙
- 规划堤脚线
- 规划堤防
- 管理范围封闭线
- 高程点
- 村行政界线
- 乡镇行政界线
- 祁阳县行政边界

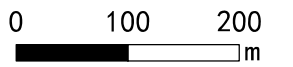
批准单位：永州市人民政府 审核单位：永州市水利局、永州市自然资源和规划局 制图单位：黄石市振兴勘察设计有限公司
 2015年6月航摄 2019年11月划界 制图者：皮萌
 2000国家大地坐标系 中央经线111度 1:3000 检查者：李林
 1985国家高程基准

白水永州市祁阳市河段管理范围划定图

永州市祁阳市水利资源局



1:3000



(4 / 14) 白水 图例

- 界桩
- 公共界桩
- 管理范围告示牌
- 河道桩号
- 河道断面桩号
- 设计洪水水位
- 管理范围线
- 水利工程管理范围
- 河道中心线
- 规划防洪墙
- 规划堤脚线
- 规划堤防
- 管理范围封闭线
- 高程点
- 村行政界线
- 乡镇行政界线
- 祁阳县行政边界

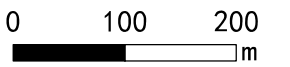
批准单位：永州市人民政府 审核单位：永州市水利局、永州市自然资源和规划局 制图单位：黄石市振兴勘察设计有限公司
 2015年6月航摄 2019年11月划界 制图者：皮萌
 2000国家大地坐标系 中央经线111度 1:3000 检查者：李林
 1985国家高程基准

白水永州市祁阳市河段管理范围划定图

永州市祁阳市水利资源局



1:3000



(5 / 14) 白水 图例

- 界桩
- 公共界桩
- 管理范围告示牌
- 河道桩号
- 河道断面桩号
- 设计洪水水位
- 管理范围线
- 水利工程管理范围
- 河道中心线
- 规划防洪墙
- 规划堤脚线
- 规划堤防
- 管理范围封闭线
- 高程点
- 村行政界线
- 乡镇行政界线
- 祁阳县行政边界

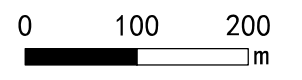
批准单位：永州市人民政府 审核单位：永州市水利局、永州市自然资源和规划局 制图单位：黄石市振兴勘察设计有限公司
 2015年6月航摄 2019年11月划界 制图者：皮萌
 2000国家大地坐标系 中央经线111度 1:3000 检查者：李林
 1985国家高程基准

白水永州市祁阳市河段管理范围划定图

永州市祁阳市水利资源局



1:3000



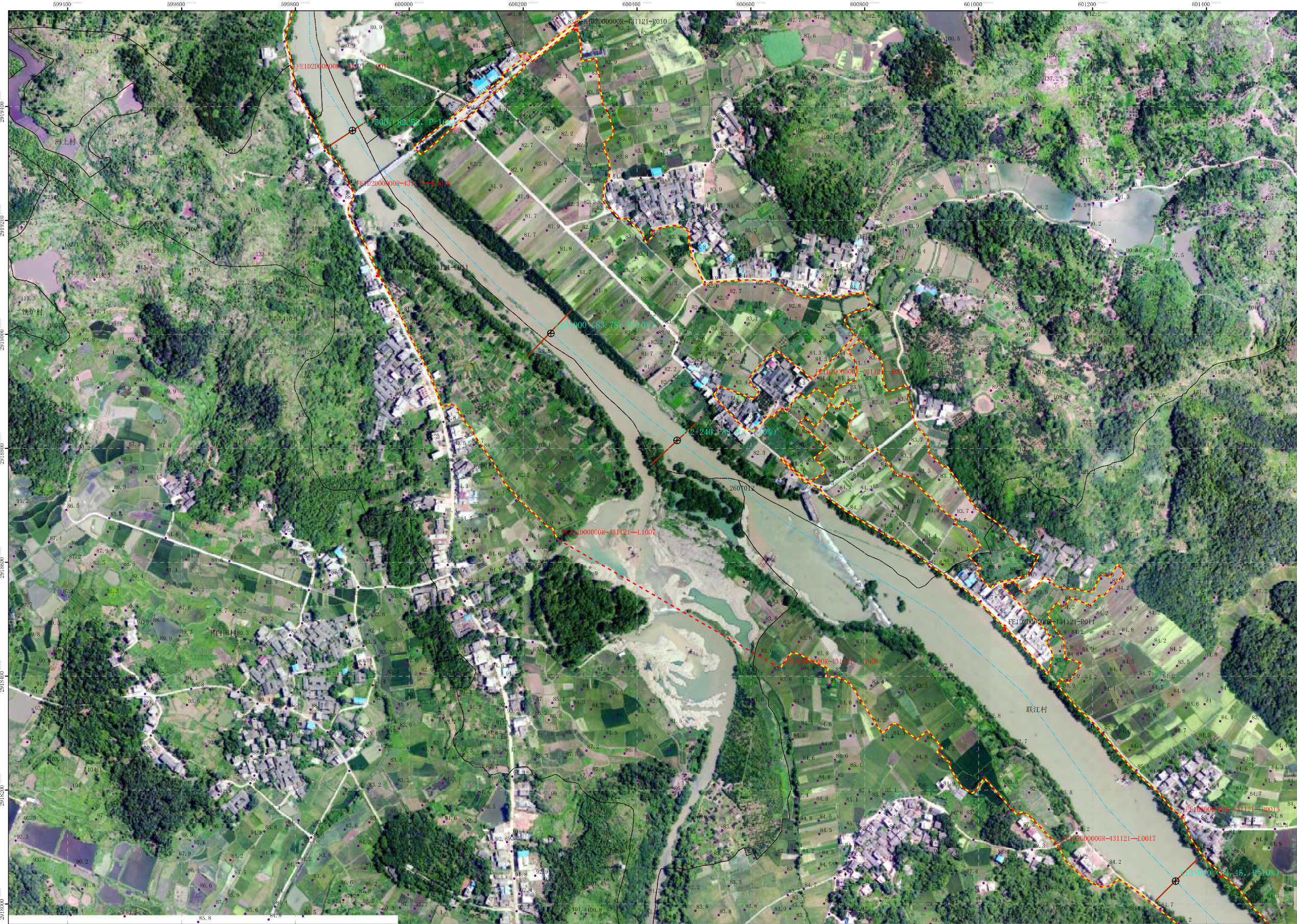
(6 / 14) 白水 图例

- 界桩
- 公共界桩
- 管理范围告示牌
- 河道桩号
- 河道断面桩号
- 设计洪水水位
- 管理范围线
- 水利工程管理范围
- 河道中心线
- 规划防洪墙
- 规划堤脚线
- 规划堤防
- 管理范围封闭线
- 高程点
- 村行政界线
- 乡镇行政界线
- 祁阳县行政边界

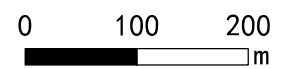
批准单位：永州市人民政府 审核单位：永州市水利局、永州市自然资源和规划局 制图单位：黄石市振兴勘察设计有限公司
 2015年6月航摄 2019年11月划界 制图者：皮萌
 2000国家大地坐标系 中央经线111度 1:3000 检查者：李林
 1985国家高程基准

白水永州市祁阳市河段管理范围划定图

永州市祁阳市水利资源局



1:3000



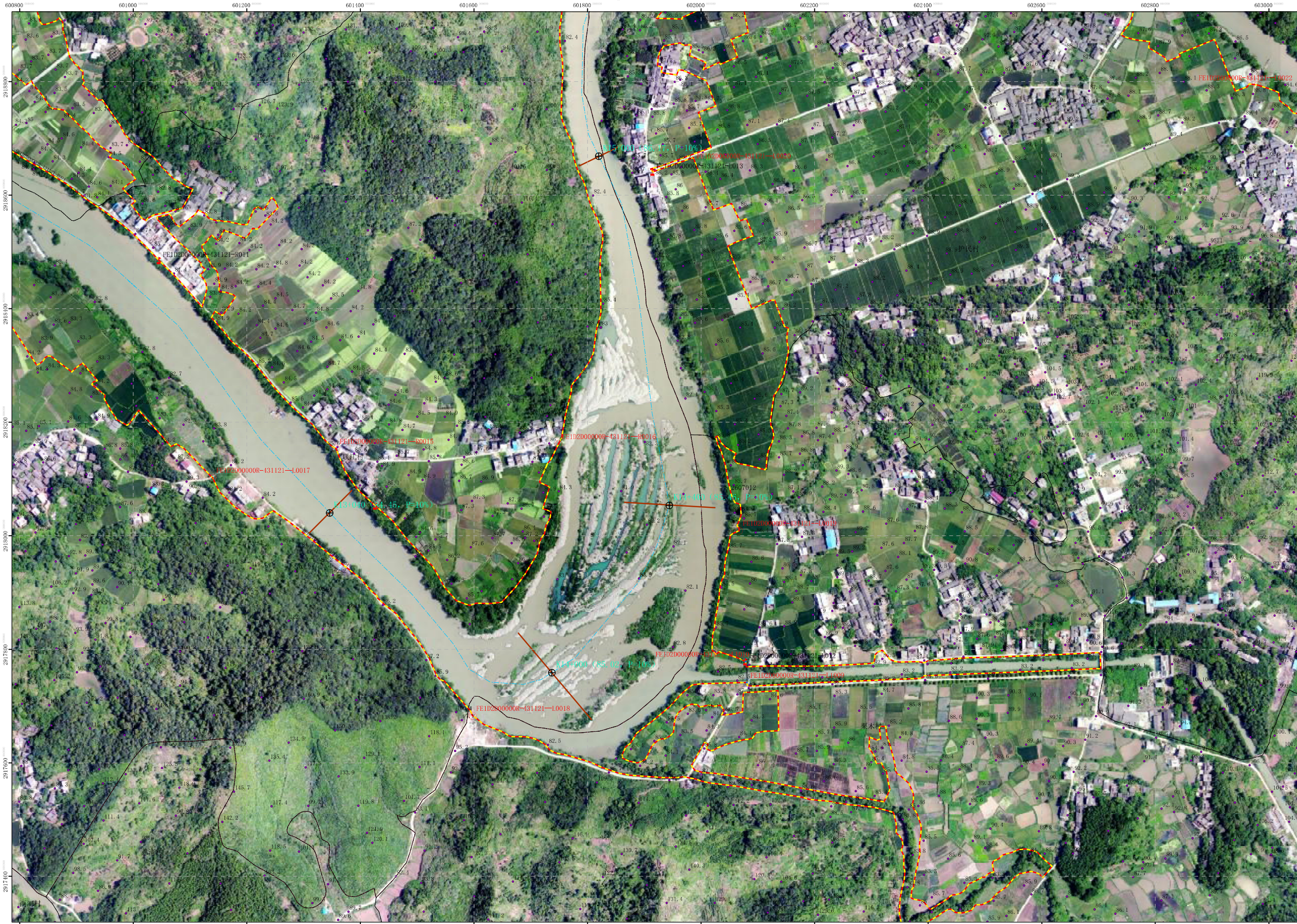
(7 / 14) 白水图例

- 界桩
- 公共界桩
- 管理范围告示牌
- 河道桩号
- 河道断面桩号
- 设计洪水水位
- 管理范围线
- 水利工程管理范围
- 河道中心线
- 规划防洪墙
- 规划堤脚线
- 规划堤防
- 管理范围封闭线
- 高程点
- 村行政界线
- 乡镇行政界线
- 祁阳县行政边界

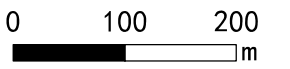
批准单位：永州市人民政府 审核单位：永州市水利局、永州市自然资源和规划局 制图单位：黄石市振兴勘察设计有限公司
 2015年6月航摄 2019年11月划界 制图者：皮萌
 2000国家大地坐标系 中央经线111度 1:3000 检查者：李林
 1985国家高程基准

白水永州市祁阳市河段管理范围划定图

永州市祁阳市水利资源局



1:3000



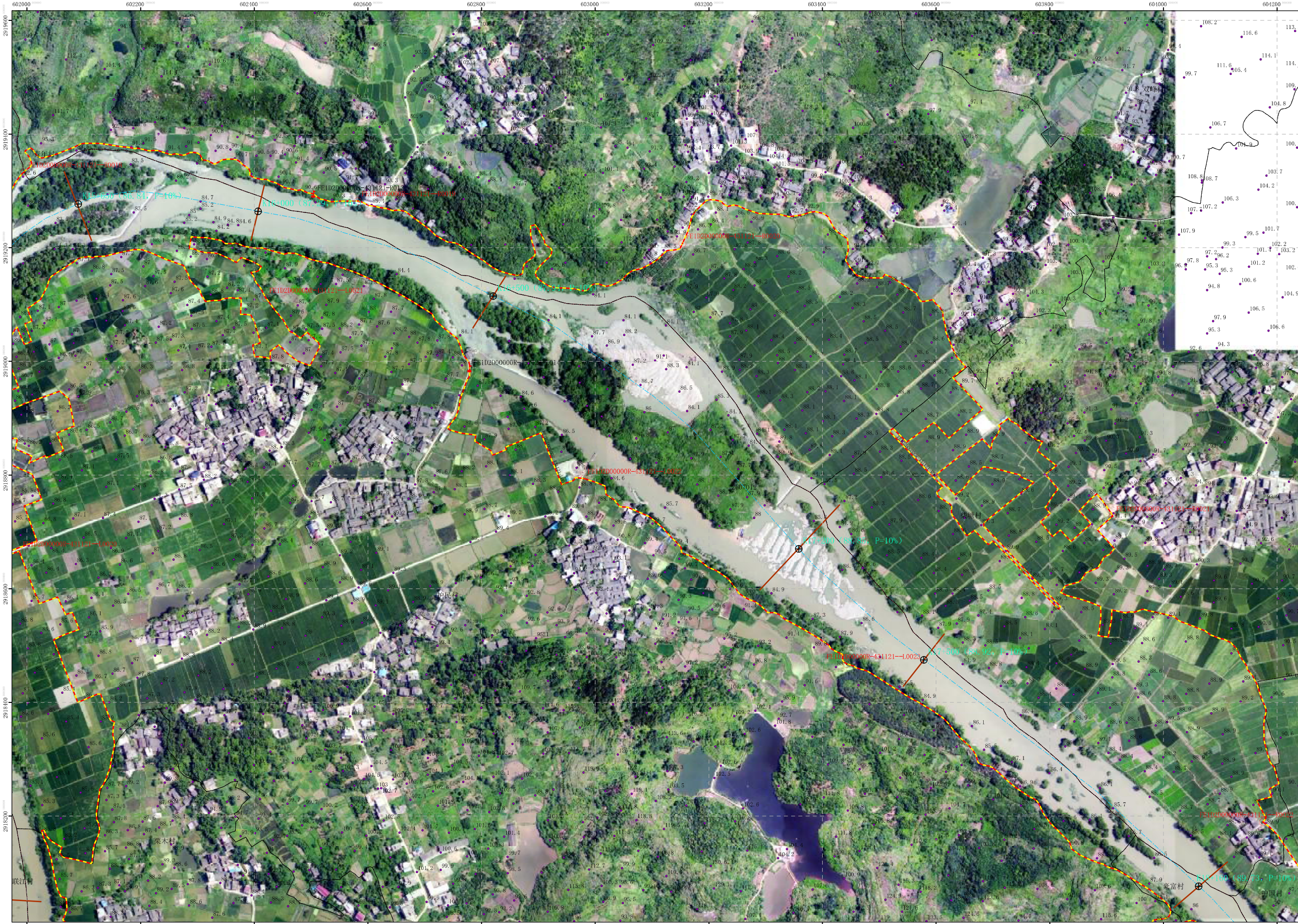
(8 / 14) 白水 图例

- 界桩
- 公共界桩
- 管理范围告示牌
- 河道桩号
- 河道断面桩号
- 设计洪水水位
- 管理范围线
- 水利工程管理范围
- 河道中心线
- 规划防洪墙
- 规划堤脚线
- 规划堤防
- 管理范围封闭线
- 高程点
- 村行政界线
- 乡镇行政界线
- 祁阳县行政边界

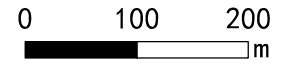
批准单位：永州市人民政府 审核单位：永州市水利局、永州市自然资源和规划局 制图单位：黄石市振兴勘察设计有限公司
 2015年6月航摄 2019年11月划界 制图者：皮萌
 2000国家大地坐标系 中央经线111度 1:3000 检查者：李林
 1985国家高程基准

白水永州市祁阳市河段管理范围划定图

永州市祁阳市水利资源局



1:3000



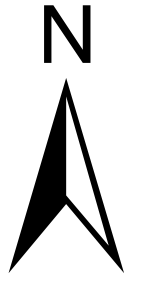
(9 / 14) 白水 图例

- 界桩
- 公共界桩
- 管理范围告示牌
- 河道桩号
- 河道断面桩号
- 设计洪水水位
- 管理范围线
- 水利工程管理范围
- 河道中心线
- 规划防洪墙
- 规划堤脚线
- 规划堤防
- 管理范围封闭线
- 高程点
- 村行政界线
- 乡镇行政界线
- 祁阳县行政边界

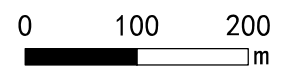
批准单位：永州市人民政府 审核单位：永州市水利局、永州市自然资源和规划局 制图单位：黄石市振兴勘察设计有限公司
 2015年6月航摄 2019年11月划界 制图者：皮萌
 2000国家大地坐标系 中央经线111度 1:3000 检查者：李林
 1985国家高程基准

白水永州市祁阳市河段管理范围划定图

永州市祁阳市水利资源局



1:3000



(10 / 14) 白水

图例

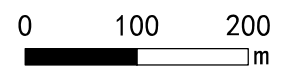
- 界桩
- 公共界桩
- 管理范围告示牌
- 河道桩号
- 河道断面桩号
- 设计洪水水位
- 管理范围线
- 水利工程管理范围
- 河道中心线
- 规划防洪墙
- 规划堤脚线
- 规划堤防
- 管理范围封闭线
- 高程点
- 村行政界线
- 乡镇行政界线
- 祁阳县行政边界

批准单位：永州市人民政府 审核单位：永州市水利局、永州市自然资源和规划局 制图单位：黄石市振兴勘察设计有限公司
 2015年6月航摄 2019年11月划界 制图者：皮萌
 2000国家大地坐标系 中央经线111度 1:3000 检查者：李林
 1985国家高程基准

白水永州市祁阳市河段管理范围划定图



1:3000



(11 / 14) 白水

图例

- 界桩
- 公共界桩
- 管理范围告示牌
- 河道桩号
- 河道断面桩号
- 设计洪水水位
- 管理范围线
- 水利工程管理范围
- 河道中心线
- 规划防洪墙
- 规划堤脚线
- 规划堤防
- 管理范围封闭线
- 高程点
- 村行政界线
- 乡镇行政界线
- 祁阳县行政边界

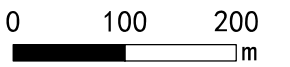
永州市祁阳市水利资源局

批准单位：永州市人民政府 审核单位：永州市水利局、永州市自然资源和规划局 制图单位：黄石市振兴勘察设计有限公司
 2015年6月航摄 2019年11月划界 制图者：皮萌
 2000国家大地坐标系 中央经线111度 1:3000 检查者：李林
 1985国家高程基准

白水永州市祁阳市河段管理范围划定图



1:3000



(12 / 14) 白水 图例

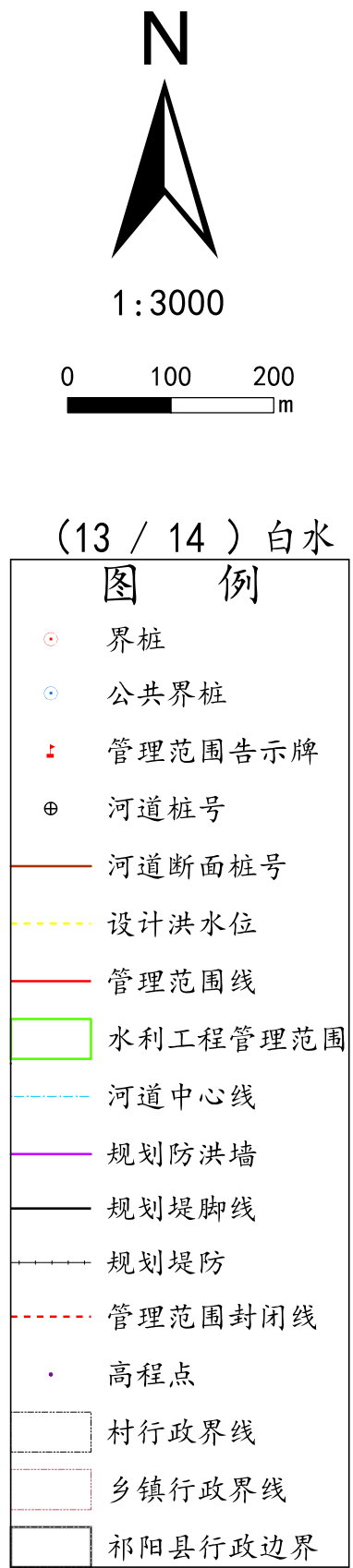
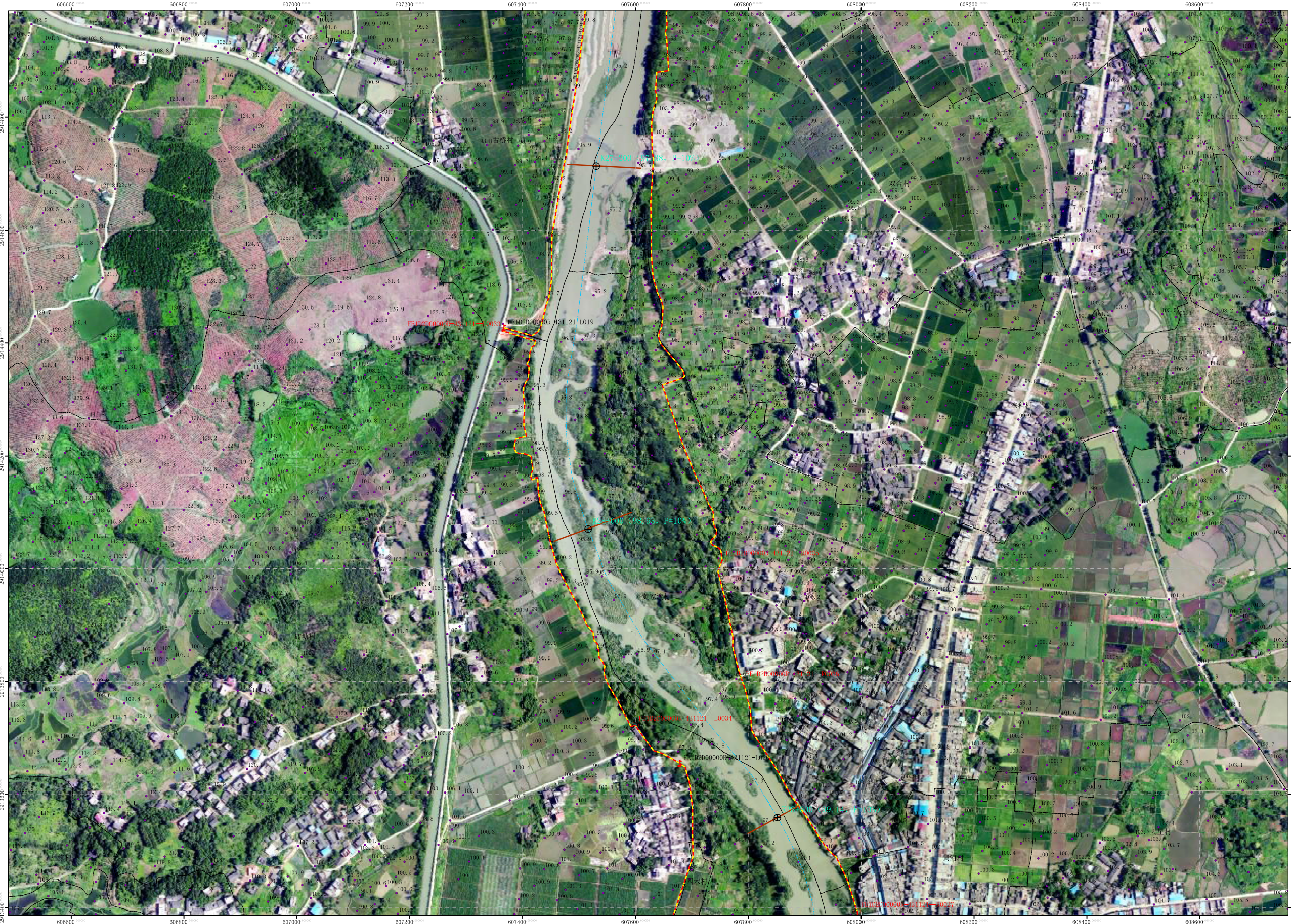
- 界桩
- 公共界桩
- 管理范围告示牌
- 河道桩号
- 河道断面桩号
- 设计洪水水位
- 管理范围线
- 水利工程管理范围
- 河道中心线
- 规划防洪墙
- 规划堤脚线
- 规划堤防
- 管理范围封闭线
- 高程点
- 村行政界线
- 乡镇行政界线
- 祁阳县行政边界

永州市祁阳市水利资源局

批准单位：永州市人民政府 审核单位：永州市水利局、永州市自然资源和规划局 制图单位：黄石市振兴勘察设计有限公司
 2015年6月航摄 2019年11月划界 制图者：皮萌
 2000国家大地坐标系 中央经线111度 1:3000 检查者：李林
 1985国家高程基准

白水永州市祁阳市河段管理范围划定图

永州市祁阳市水利资源局



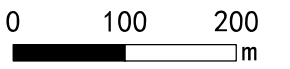
批准单位：永州市人民政府 审核单位：永州市水利局、永州市自然资源和规划局 制图单位：黄石市振兴勘察设计有限公司
 2015年6月航摄 2019年11月划界 制图者：皮萌
 2000国家大地坐标系 中央经线111度 1:3000 检查者：李林
 1985国家高程基准

白水永州市祁阳市河段管理范围划定图

永州市祁阳市水利资源局



1:3000



(14 / 14) 白水
图例

- 界桩
- 公共界桩
- 管理范围告示牌
- 河道桩号
- 河道断面桩号
- 设计洪水水位
- 管理范围线
- 水利工程管理范围
- 河道中心线
- 规划防洪墙
- 规划堤脚线
- 规划堤防
- 管理范围封闭线
- 高程点
- 村行政界线
- 乡镇行政界线
- 祁阳县行政边界

批准单位：永州市人民政府 审核单位：永州市水利局、永州市自然资源和规划局 制图单位：黄石市振兴勘察设计有限公司
 2015年6月航摄 2019年11月划界 制图者：皮萌
 2000国家大地坐标系 中央经线111度 1:3000 检查者：李林
 1985国家高程基准