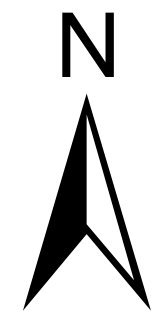
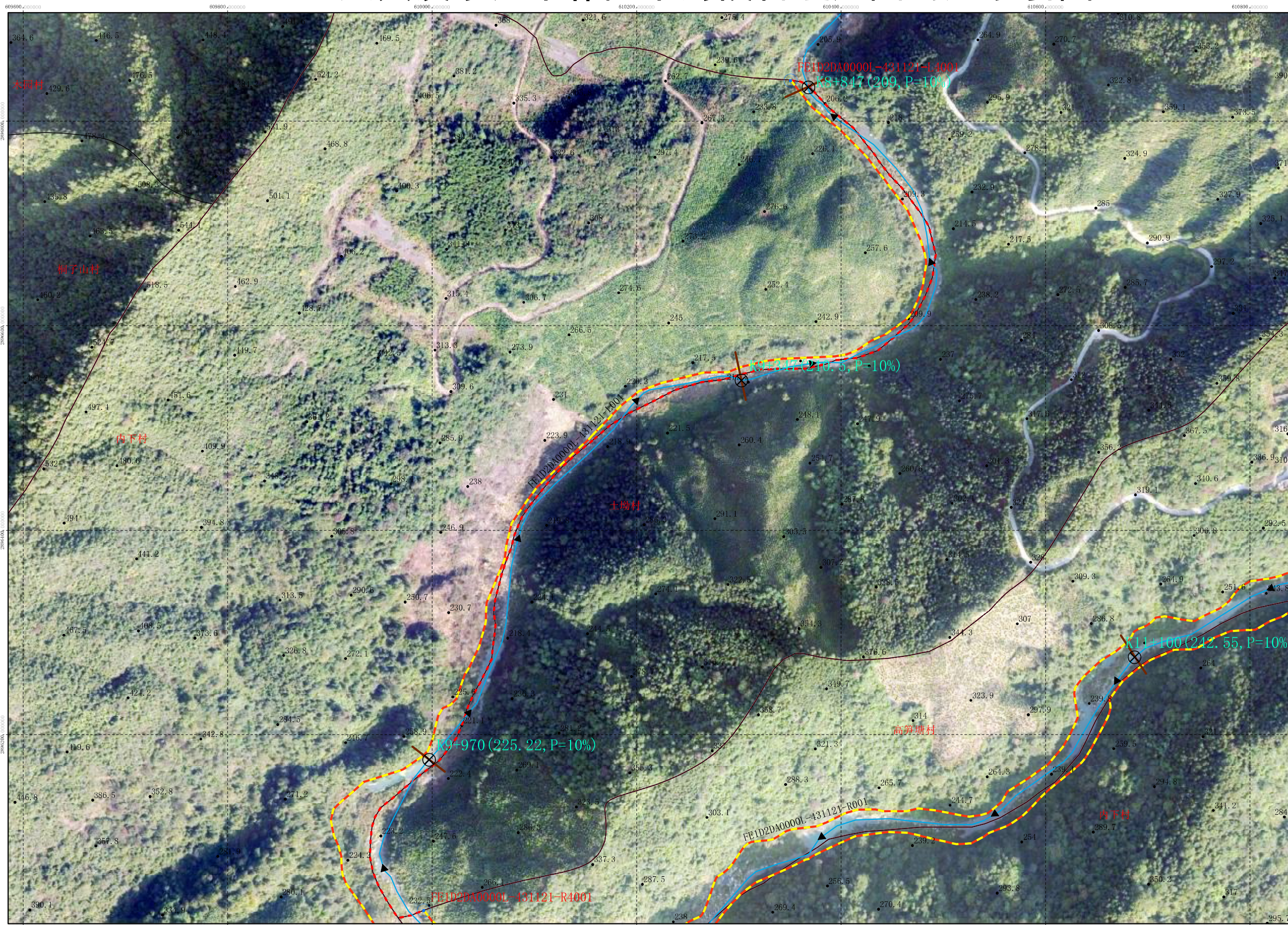
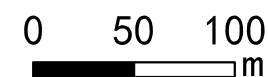


大黄溪永州市祁阳市河段管理范围划定索引图



1:3000



(1/17) 大黄溪

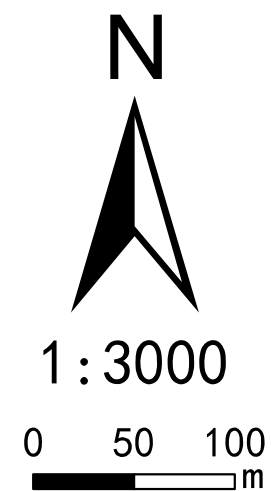
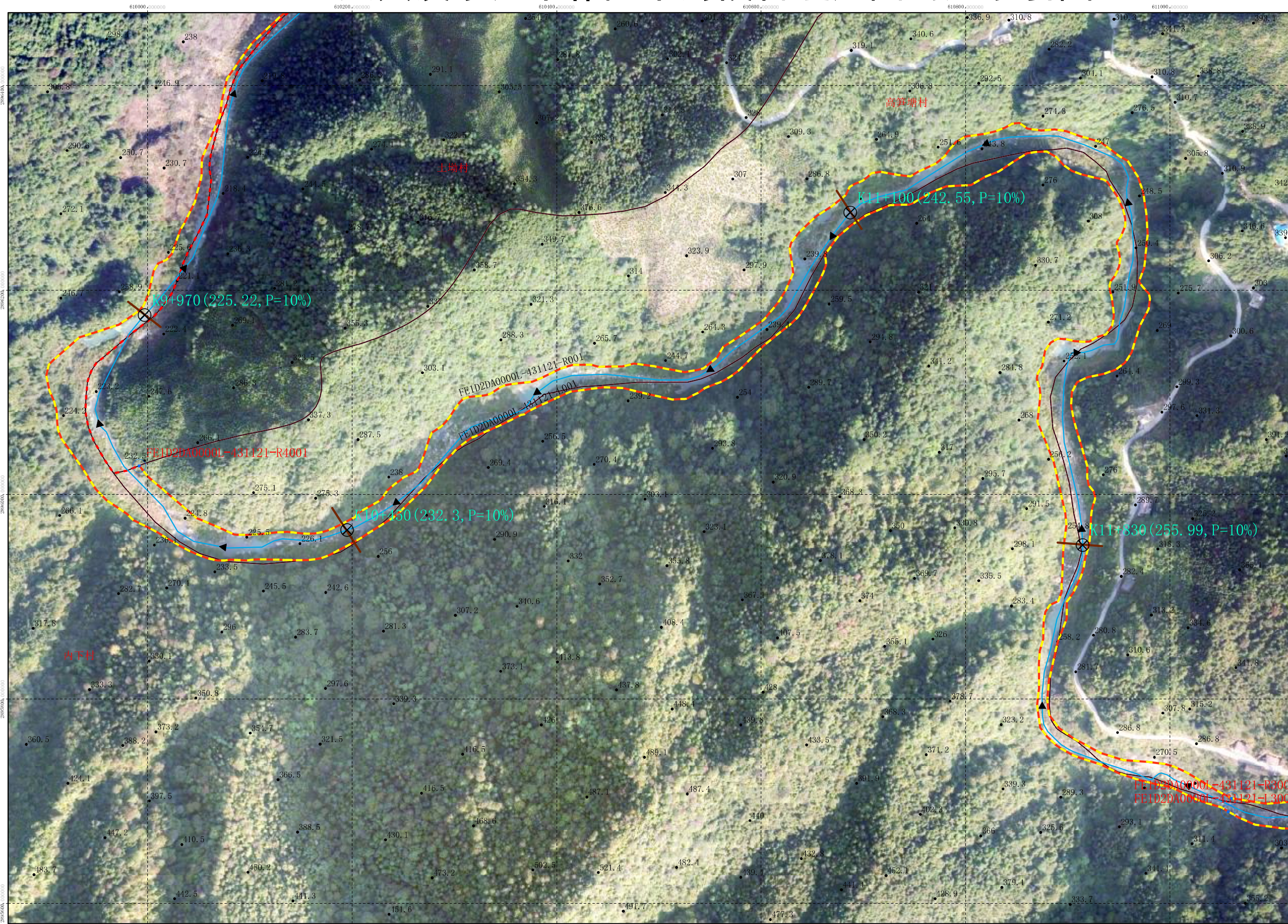
图例

- ⊗ 桩号
- ▲ 管理范围告示牌
- ⊙ 界桩
- ⊕ 公共界桩
- 河道断面桩号
- 枢纽建筑物边线
- 开挖线
- - - 设计洪水位线
- 管理范围线
- - - 管理范围封闭线
- 高程点
- 村界
- 乡镇界
- 祁阳县行政边界

永州市祁阳市水利局
永州市祁阳市自然资源局

批准单位：祁阳市人民政府 审核单位：永州市水利局、永州市自然资源和规划局 制图单位：黄石市振兴勘察设计有限公司
 2015年6月航摄 2019年11月划界 制图者：皮萌
 2000国家大地坐标系 中央经线111度 1:3000 检查者：李林
 1985国家高程基准

大黄溪永州市祁阳市河段管理范围划定索引图



(2 / 17) 大黄溪

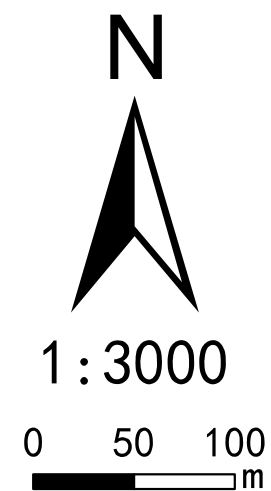
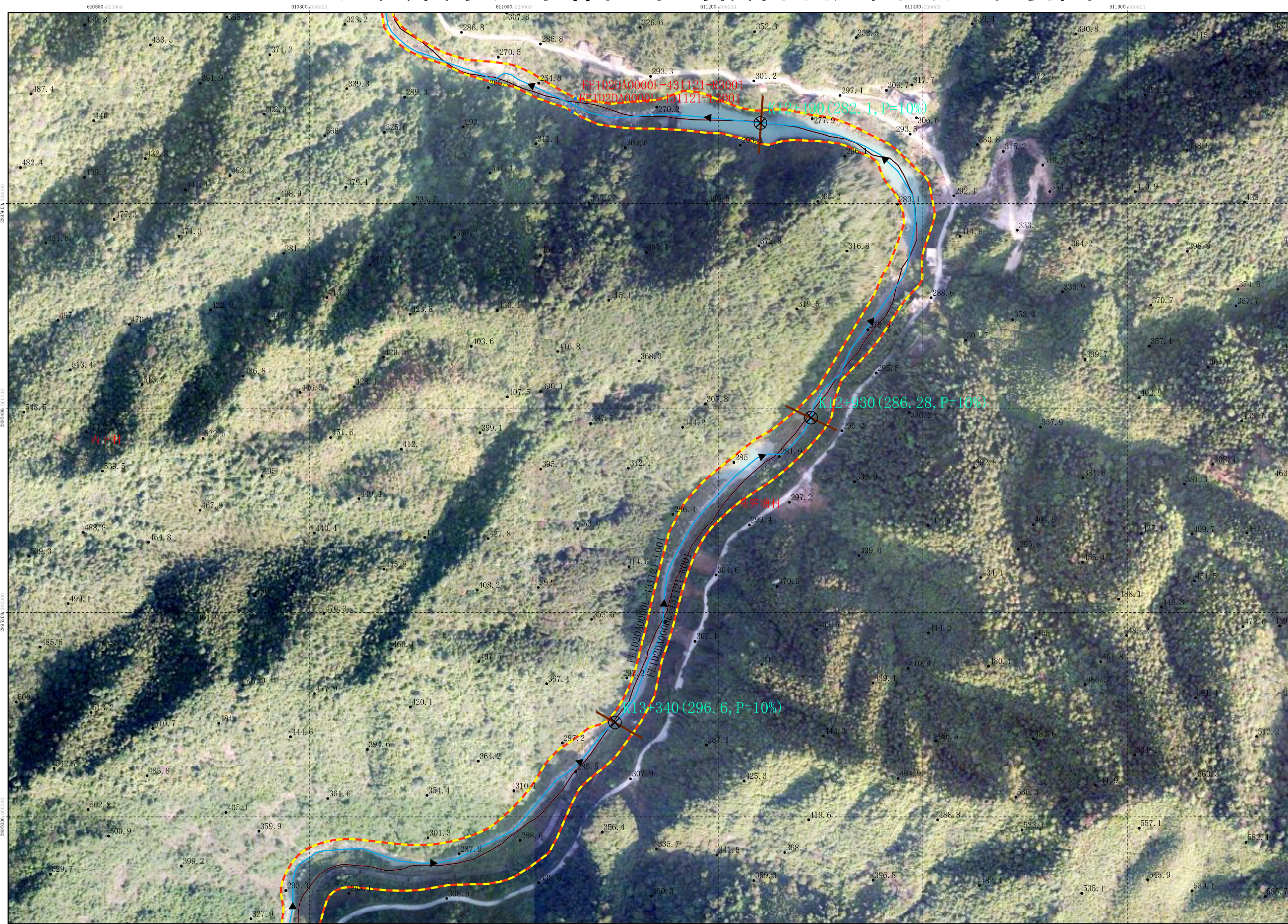
图例

- ⊗ 桩号
- ▲ 管理范围告示牌
- ⊙ 界桩
- ⊕ 公共界桩
- 河道断面桩号
- 枢纽建筑物边线
- 开挖线
- - - 设计洪水位线
- 管理范围线
- - - 管理范围封闭线
- 高程点
- 村界
- 乡镇界
- 祁阳县行政边界

永州市祁阳市水利局
永州市祁阳市自然资源局

批准单位：祁阳市人民政府 审核单位：永州市水利局、永州市自然资源和规划局 制图单位：黄石市振兴勘察设计有限公司
 2015年6月航摄 2019年11月划界 制图者：皮萌
 2000国家大地坐标系 中央经线111度 1:3000 检查者：李林
 1985国家高程基准

大黄溪永州市祁阳市河段管理范围划定索引图



(3 / 17) 大黄溪

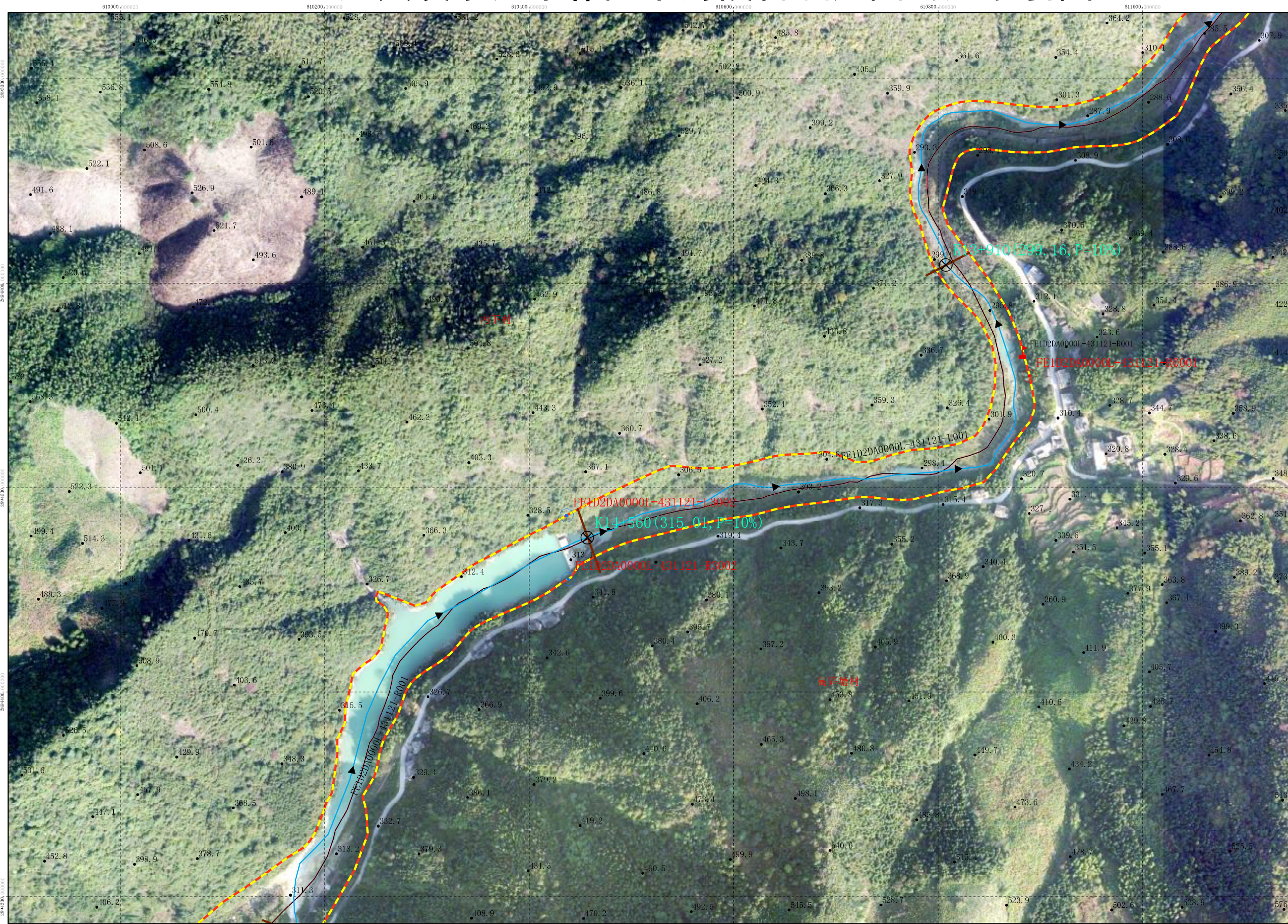
图例

- ⊗ 桩号
- ▲ 管理范围告示牌
- ⊙ 界桩
- ⊕ 公共界桩
- 河道断面桩号
- 枢纽建筑物边线
- 开挖线
- - - 设计洪水位线
- 管理范围线
- - - 管理范围封闭线
- 高程点
- 村界
- 乡镇界
- 祁阳县行政边界

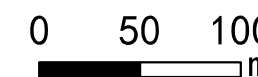
永州市祁阳市水利局
永州市祁阳市自然资源局

批准单位：祁阳市人民政府 审核单位：永州市水利局、永州市自然资源和规划局 制图单位：黄石市振兴勘察设计有限公司
 2015年6月航摄 2019年11月划界 制图者：皮萌
 2000国家大地坐标系 中央经线111度 1:3000 检查者：李林
 1985国家高程基准

大黄溪永州市祁阳市河段管理范围划定索引图



1:3000



(4 / 17) 大黄溪

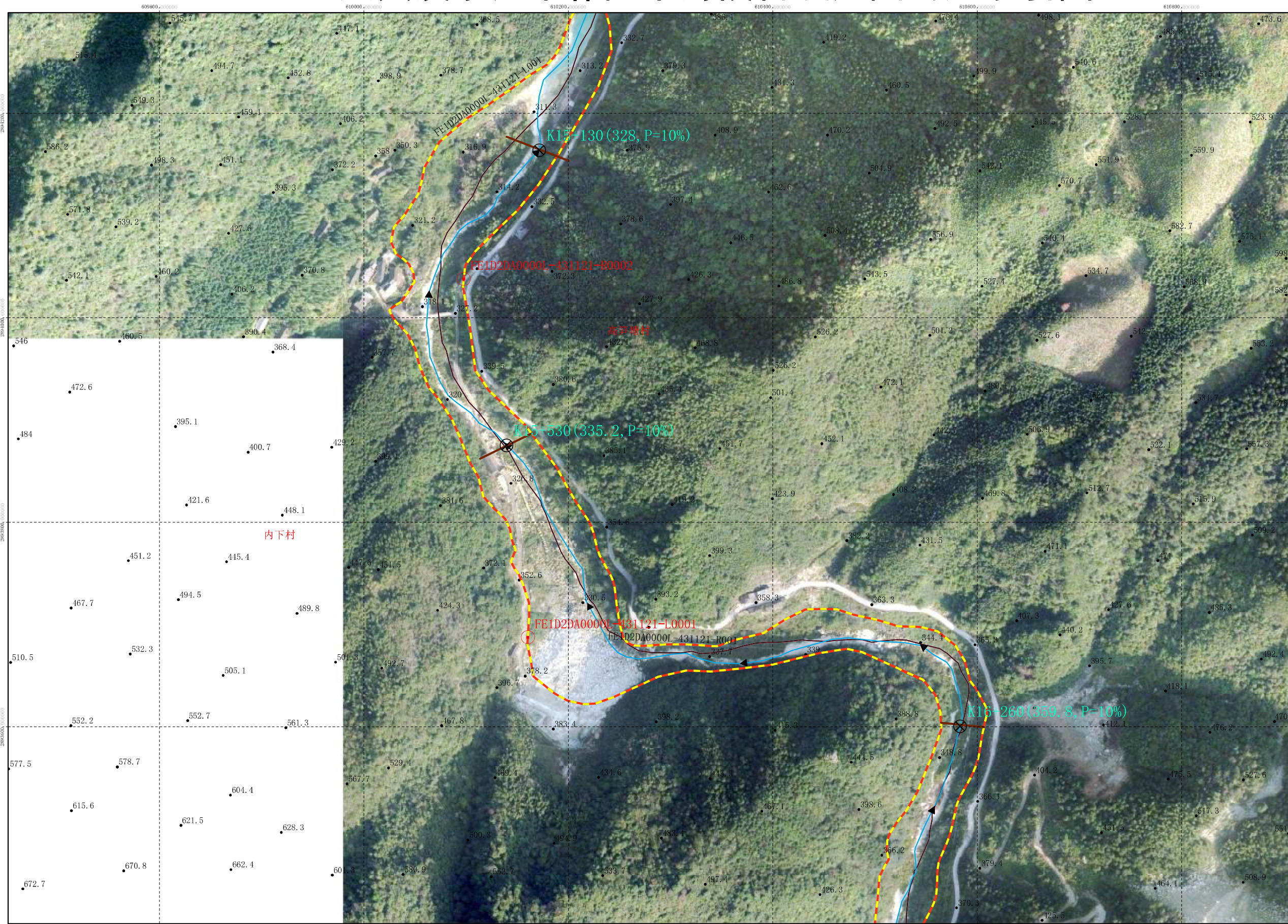
图例

- ⊗ 桩号
- ▲ 管理范围告示牌
- ⊙ 界桩
- ⊕ 公共界桩
- 河道断面桩号
- 枢纽建筑物边线
- 开挖线
- - - 设计洪水位线
- 管理范围线
- - - 管理范围封闭线
- 高程点
- 村界
- 乡镇界
- 祁阳县行政边界

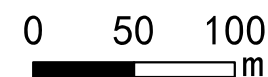
永州市祁阳市水利局
永州市祁阳市自然资源局

批准单位：祁阳市人民政府 审核单位：永州市水利局、永州市自然资源和规划局 制图单位：黄石市振兴勘察设计有限公司
 2015年6月航摄 2019年11月划界 制图者：皮萌
 2000国家大地坐标系 中央经线111度 1:3000 检查者：李林
 1985国家高程基准

大黄溪永州市祁阳市河段管理范围划定索引图



1:3000



(5 / 17) 大黄溪

图例

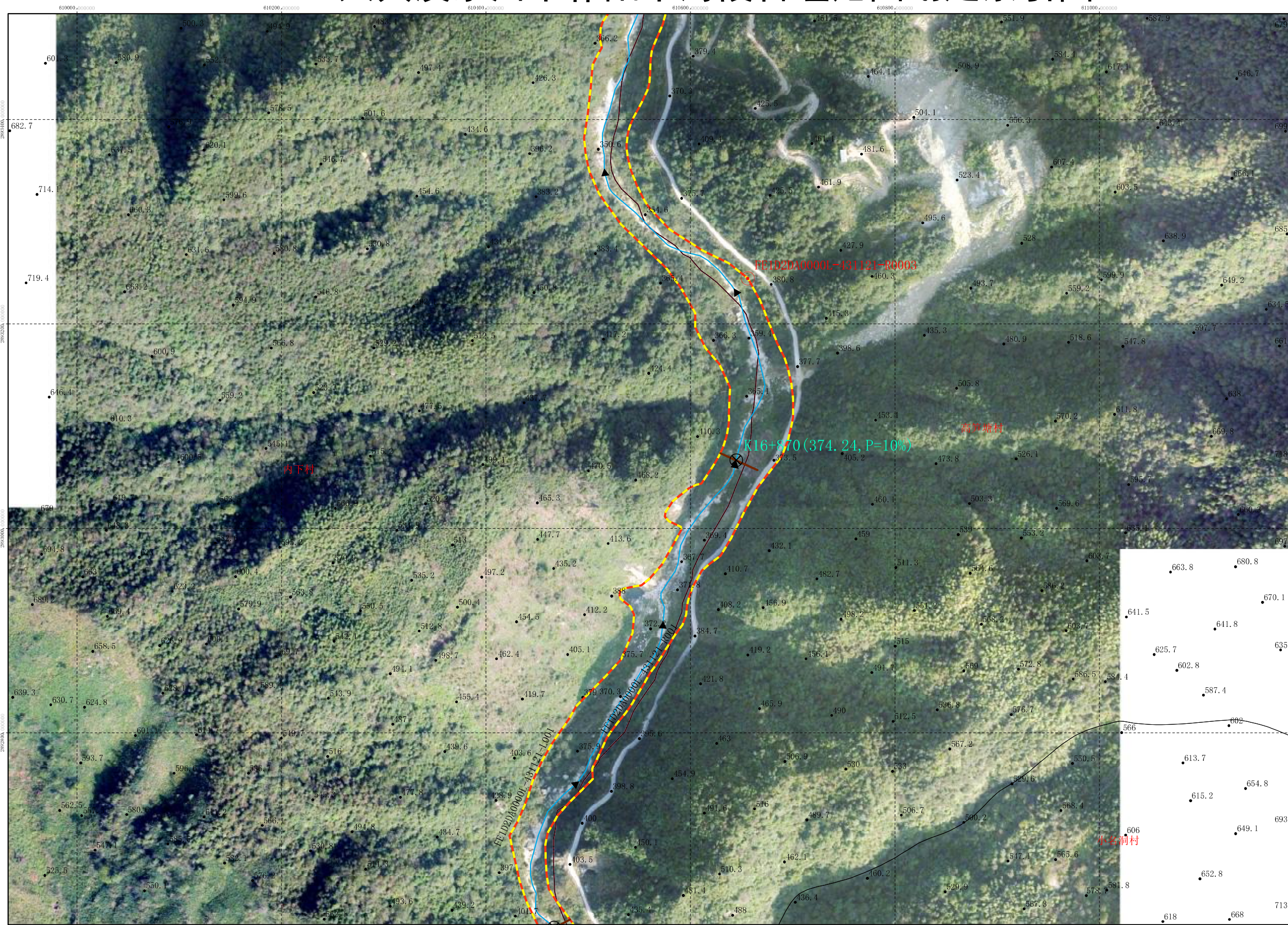
- ⊗ 桩号
- ▲ 管理范围告示牌
- ⊙ 界桩
- ⊕ 公共界桩
- 河道断面桩号
- 枢纽建筑物边线
- 开挖线
- - - 设计洪水位线
- 管理范围线
- - - 管理范围封闭线
- 高程点
- 村界
- 乡镇界
- 祁阳县行政边界

永州市祁阳市水利局
永州市祁阳市自然资源局

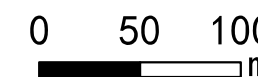
批准单位：祁阳市人民政府 审核单位：永州市水利局、永州市自然资源和规划局 制图单位：黄石市振兴勘察设计有限公司
 2015年6月航摄 2019年11月划界 制图者：皮萌
 2000国家大地坐标系 中央经线111度 1:3000 检查者：李林
 1985国家高程基准

大黄溪永州市祁阳市河段管理范围划定索引图

永州市祁阳市水利局
永州市祁阳市自然资源局



1:3000



(6 / 17) 大黄溪

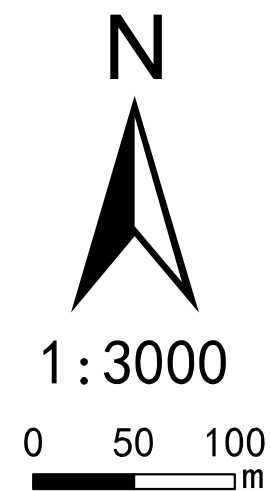
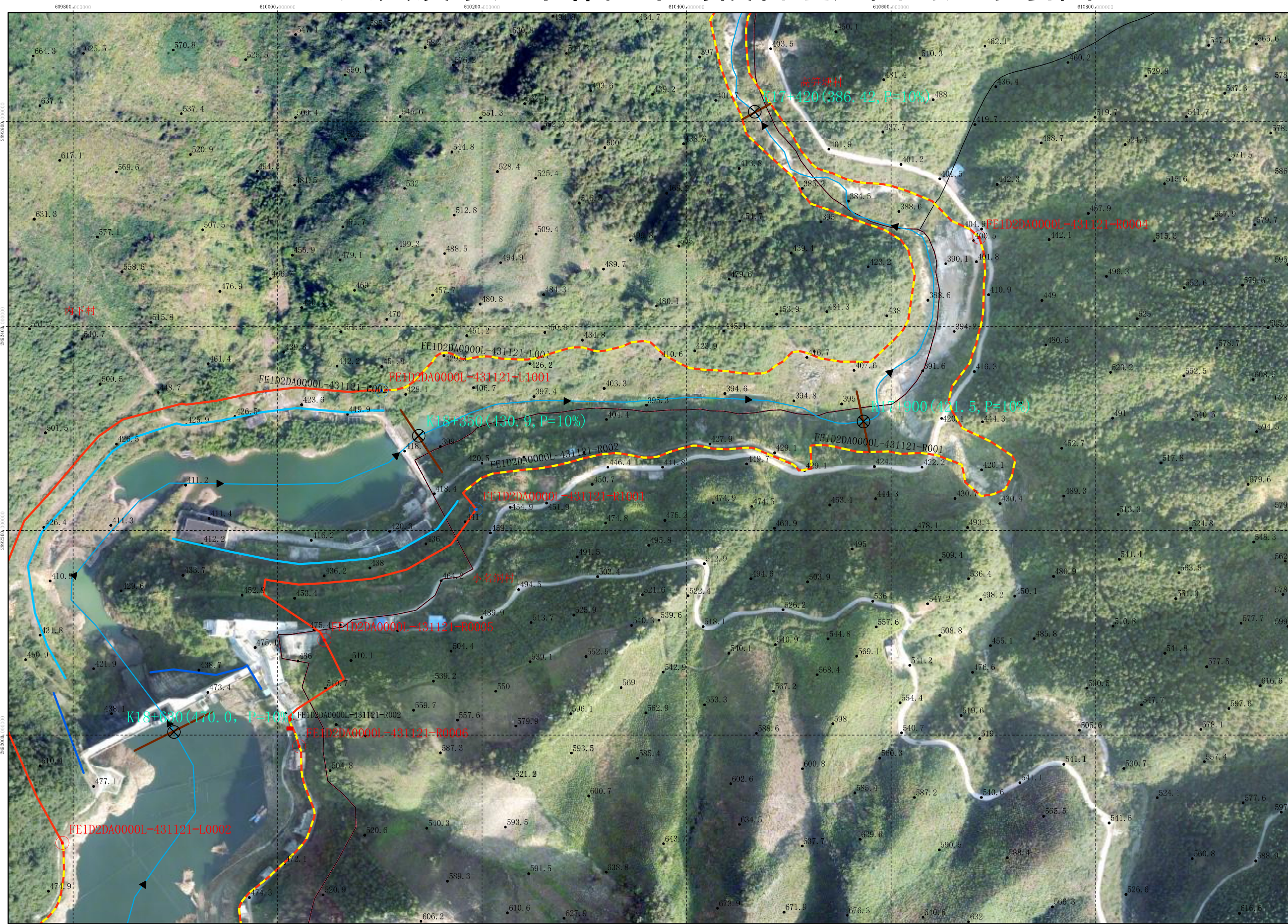
图例

- ⊗ 桩号
- ▲ 管理范围告示牌
- ⊙ 界桩
- ⊕ 公共界桩
- 河道断面桩号
- 枢纽建筑物边线
- 开挖线
- - - 设计洪水位线
- 管理范围线
- - - 管理范围封闭线
- 高程点
- 村界
- 乡镇界
- 祁阳县行政边界

批准单位：祁阳市人民政府 审核单位：永州市水利局、永州市自然资源和规划局 制图单位：黄石市振兴勘察设计有限公司
 2015年6月航摄 2019年11月划界 制图者：皮萌
 2000国家大地坐标系 中央经线111度 1:3000 检查者：李林
 1985国家高程基准

大黄溪永州市祁阳市河段管理范围划定索引图

永州市祁阳市水利局
永州市祁阳市自然资源局

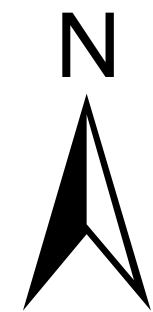
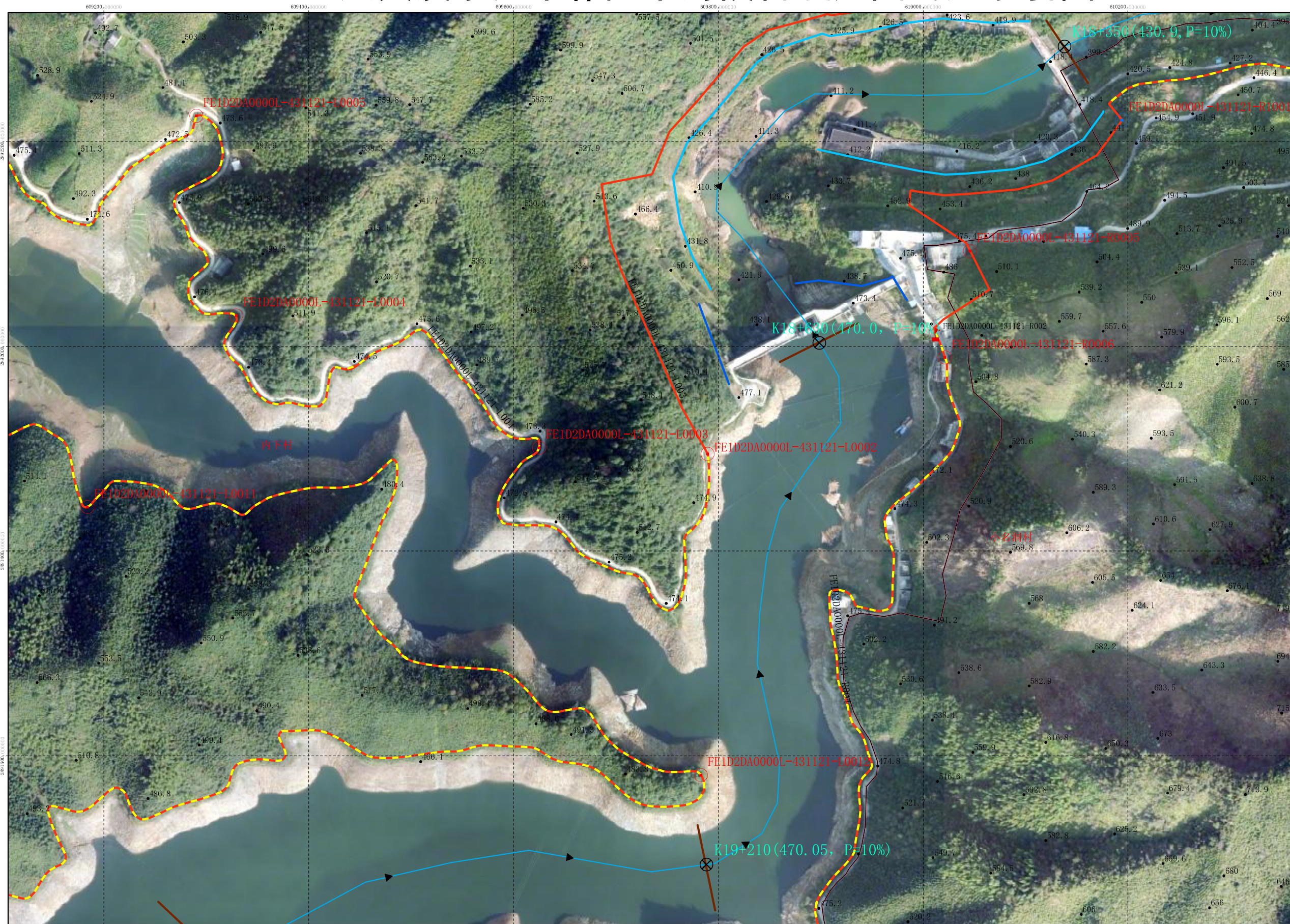


(7 / 17) 大黄溪

图例	
⊗	桩号
↑	管理范围告示牌
⊙	界桩
⊕	公共界桩
—	河道断面桩号
—	枢纽建筑物边线
—	开挖线
- - -	设计洪水位线
—	管理范围线
- - -	管理范围封闭线
·	高程点
□	村界
□	乡镇界
□	祁阳县行政边界

批准单位：祁阳市人民政府 审核单位：永州市水利局、永州市自然资源和规划局 制图单位：黄石市振兴勘察设计有限公司
 2015年6月航摄 2019年11月划界 制图者：皮萌
 2000国家大地坐标系 中央经线111度 1:3000 检查者：李林
 1985国家高程基准

大黄溪永州市祁阳市河段管理范围划定索引图



1:3000

0 50 100
m

(8 / 17) 大黄溪

图例

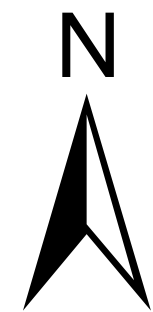
- ⊗ 桩号
- ▲ 管理范围告示牌
- ⊙ 界桩
- ⊕ 公共界桩
- 河道断面桩号
- 枢纽建筑物边线
- 开挖线
- - - 设计洪水位线
- 管理范围线
- - - 管理范围封闭线
- 高程点
- 村界
- - - 乡镇界
- 祁阳县行政边界

永州市祁阳市水利局
永州市祁阳市自然资源局

批准单位：祁阳市人民政府 审核单位：永州市水利局、永州市自然资源和规划局 制图单位：黄石市振兴勘察设计有限公司
 2015年6月航摄 2019年11月划界 制图者：皮萌
 2000国家大地坐标系 中央经线111度 1:3000 检查者：李林
 1985国家高程基准

大黄溪永州市祁阳市河段管理范围划定索引图

永州市祁阳市水利局
永州市祁阳市自然资源局



1:3000



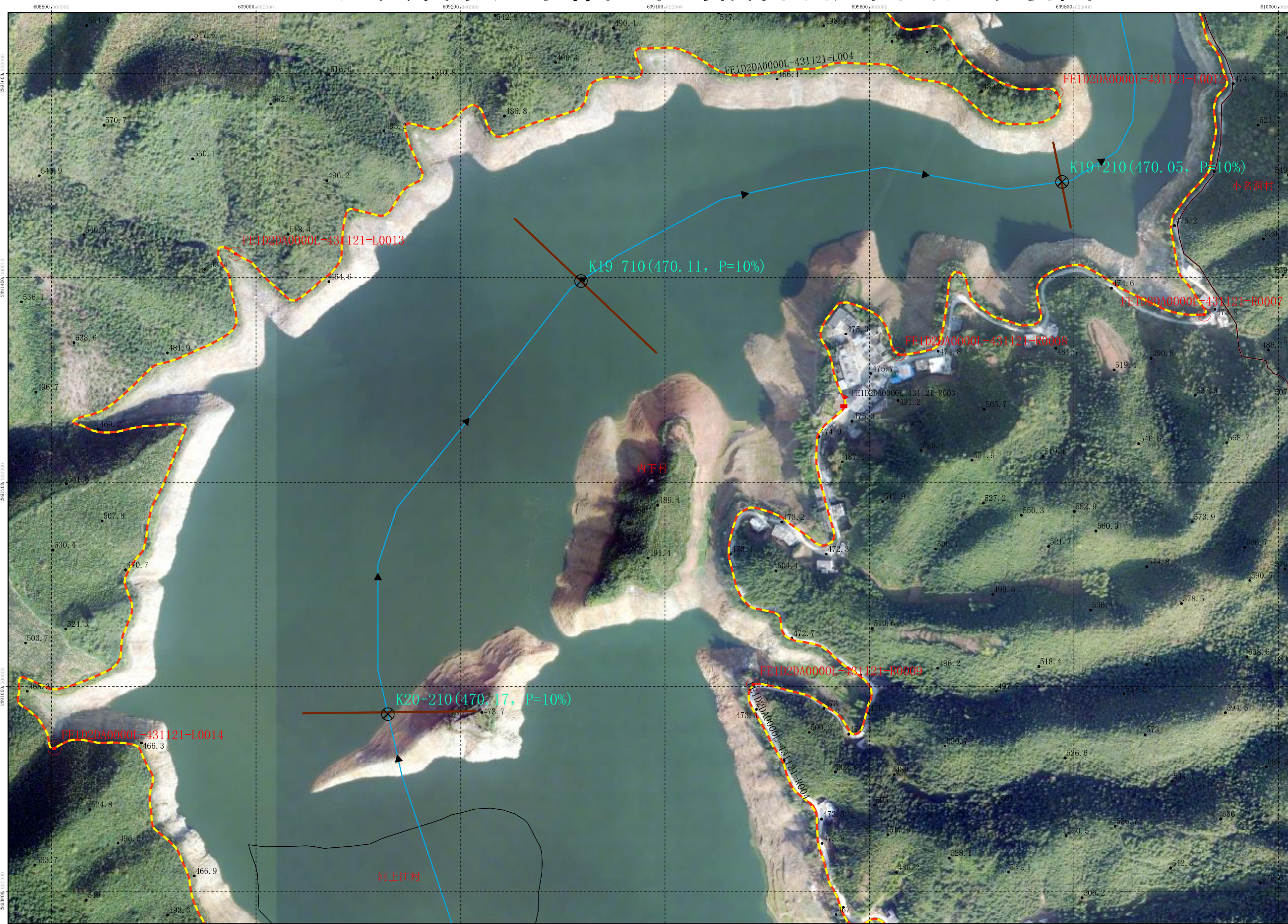
(9 / 17) 大黄溪

图例

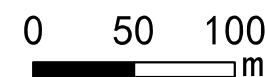
- ⊗ 桩号
- ▲ 管理范围告示牌
- ⊙ 界桩
- ⊕ 公共界桩
- 河道断面桩号
- 枢纽建筑物边线
- 开挖线
- - - 设计洪水位线
- 管理范围线
- - - 管理范围封闭线
- 高程点
- 村界
- 乡镇界
- 祁阳县行政边界

批准单位：祁阳市人民政府 审核单位：永州市水利局、永州市自然资源和规划局 制图单位：黄石市振兴勘察设计有限公司
 2015年6月航摄 2019年11月划界 制图者：皮萌
 2000国家大地坐标系 中央经线111度 1:3000 检查者：李林
 1985国家高程基准

大黄溪永州市祁阳市河段管理范围划定索引图



1:3000



(10 / 17) 大黄溪

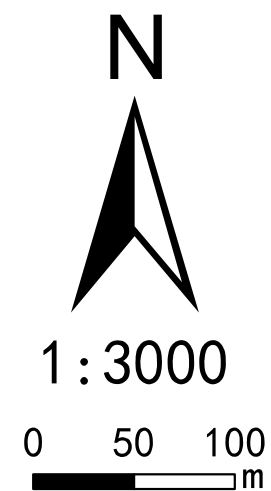
图例

- ⊗ 桩号
- ▲ 管理范围告示牌
- ⊙ 界桩
- ⊕ 公共界桩
- 河道断面桩号
- 枢纽建筑物边线
- 开挖线
- - - 设计洪水位线
- 管理范围线
- - - 管理范围封闭线
- 高程点
- 村界
- 乡镇界
- 祁阳县行政边界

永州市祁阳市水利局
永州市祁阳市自然资源局

批准单位：祁阳市人民政府 审核单位：永州市水利局、永州市自然资源和规划局 制图单位：黄石市振兴勘察设计有限公司
 2015年6月航摄 2019年11月划界 制图者：皮萌
 2000国家大地坐标系 中央经线111度 1:3000 检查者：李林
 1985国家高程基准

大黄溪永州市祁阳市河段管理范围划定索引图



(11 / 17) 大黄溪

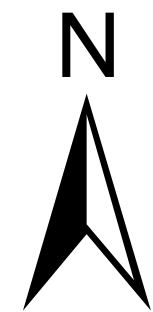
图例

- ⊗ 桩号
- ▲ 管理范围告示牌
- ⊙ 界桩
- ⊕ 公共界桩
- 河道断面桩号
- 枢纽建筑物边线
- 开挖线
- - - 设计洪水位线
- 管理范围线
- - - 管理范围封闭线
- 高程点
- 村界
- 乡镇界
- 祁阳县行政边界

永州市祁阳市水利局
永州市祁阳市自然资源局

批准单位：祁阳市人民政府 审核单位：永州市水利局、永州市自然资源和规划局 制图单位：黄石市振兴勘察设计有限公司
 2015年6月航摄 2019年11月划界 制图者：皮萌
 2000国家大地坐标系 中央经线111度 1:3000 检查者：李林
 1985国家高程基准

大黄溪永州市祁阳市河段管理范围划定索引图



1:3000

0 50 100
m

(12 / 17) 大黄溪

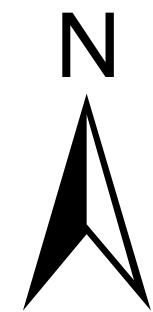
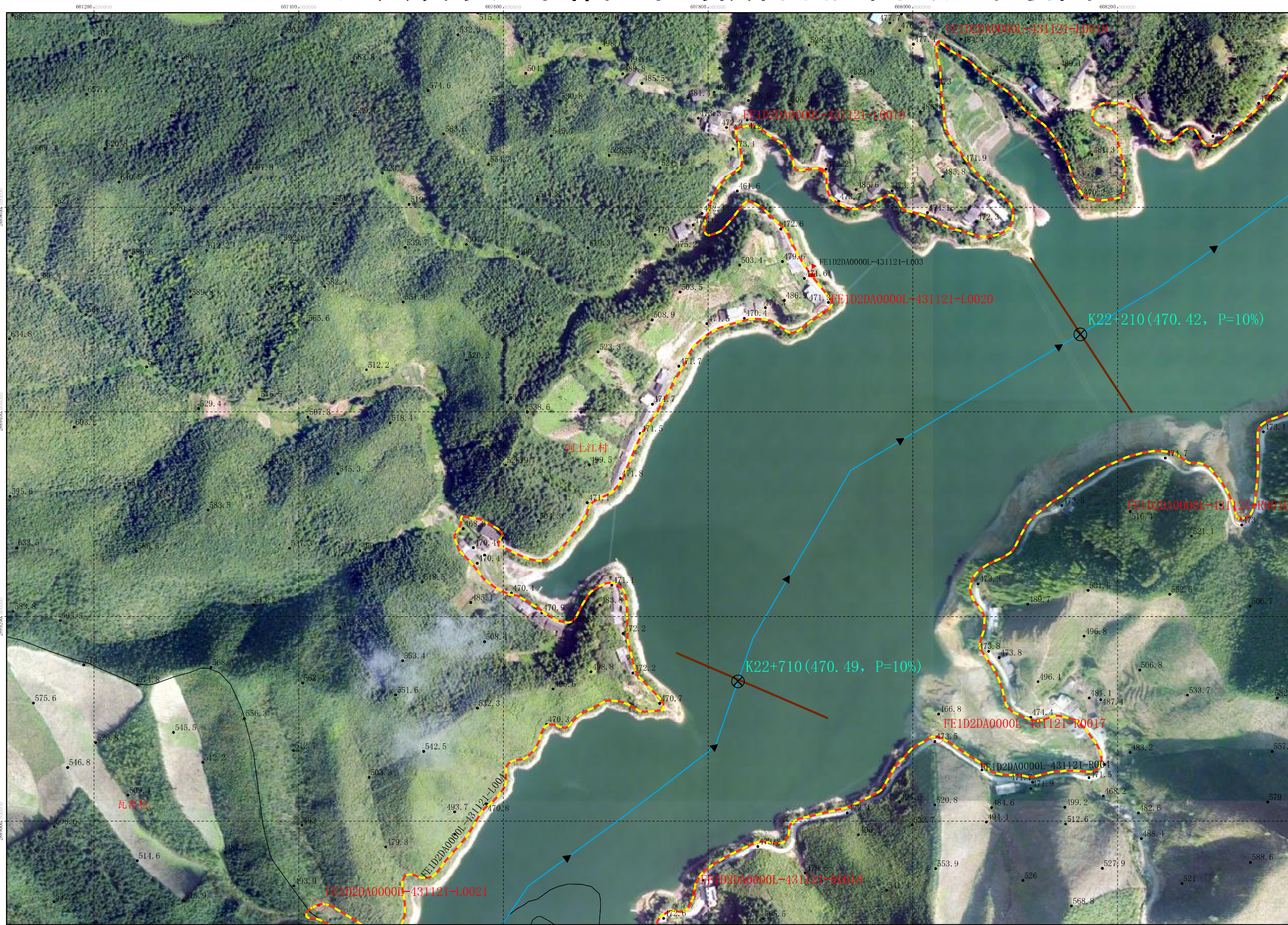
图例

- ⊗ 桩号
- ▲ 管理范围告示牌
- ⊙ 界桩
- ⊕ 公共界桩
- 河道断面桩号
- 枢纽建筑物边线
- 开挖线
- - - 设计洪水位线
- 管理范围线
- - - 管理范围封闭线
- 高程点
- 村界
- 乡镇界
- 祁阳县行政边界

永州市祁阳市水利局
永州市祁阳市自然资源局

批准单位：祁阳市人民政府 审核单位：永州市水利局、永州市自然资源和规划局 制图单位：黄石市振兴勘察设计有限公司
 2015年6月航摄 2019年11月划界 制图者：皮萌
 2000国家大地坐标系 中央经线111度 1:3000 检查者：李林
 1985国家高程基准

大黄溪永州市祁阳市河段管理范围划定索引图



1:3000

0 50 100
m

(13 / 17) 大黄溪

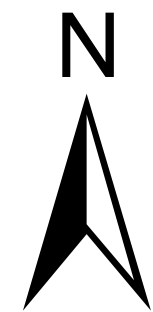
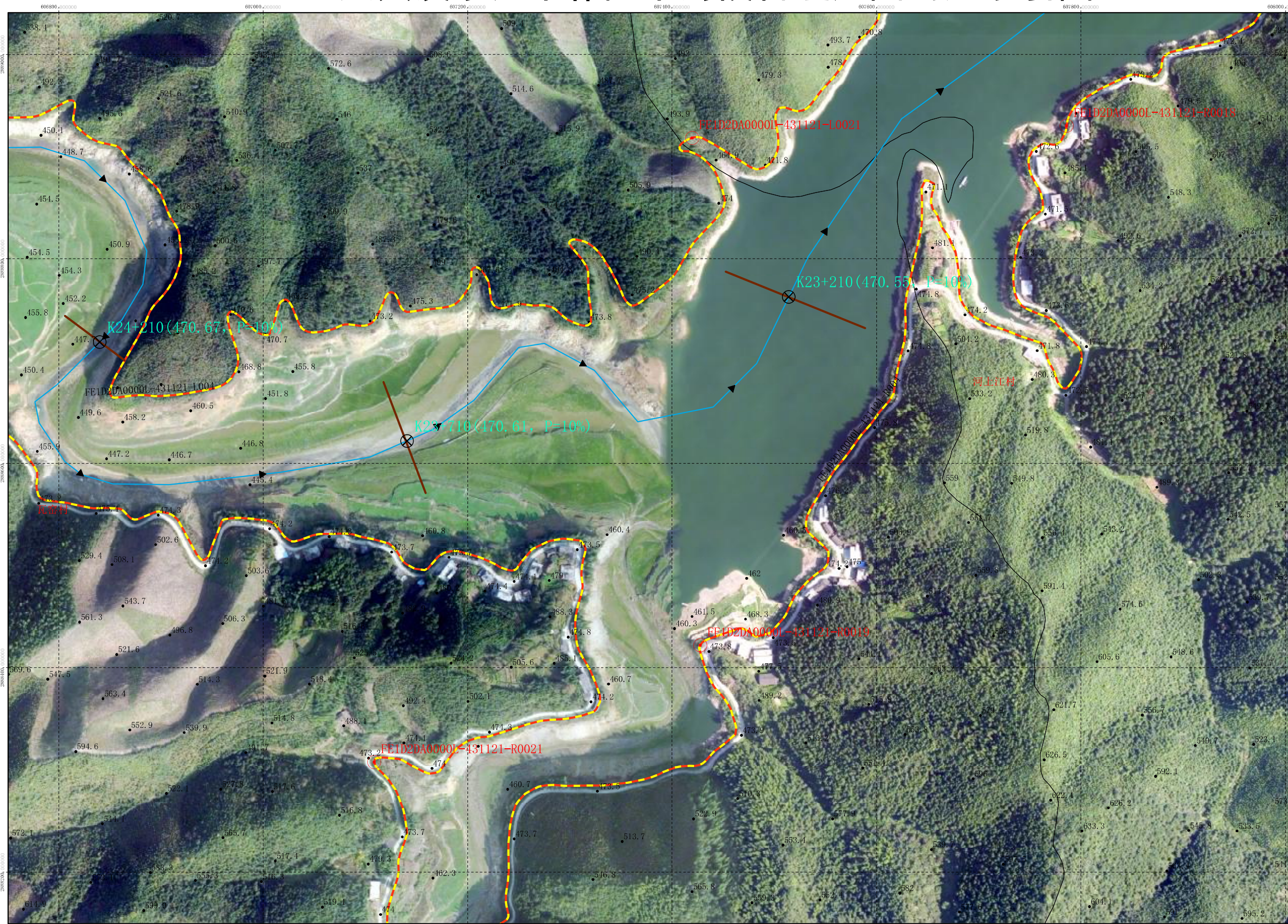
图例

- ⊗ 桩号
- ▲ 管理范围告示牌
- ⊙ 界桩
- ⊕ 公共界桩
- 河道断面桩号
- 枢纽建筑物边线
- 开挖线
- - - 设计洪水位线
- 管理范围线
- - - 管理范围封闭线
- 高程点
- 村界
- 乡镇界
- 祁阳县行政边界

永州市祁阳市水利局
永州市祁阳市自然资源局

批准单位：祁阳市人民政府 审核单位：永州市水利局、永州市自然资源和规划局 制图单位：黄石市振兴勘察设计有限公司
 2015年6月航摄 2019年11月划界 制图者：皮萌
 2000国家大地坐标系 中央经线111度 1:3000 检查者：李林
 1985国家高程基准

大黄溪永州市祁阳市河段管理范围划定索引图



1:3000

0 50 100 m

(14 / 17) 大黄溪

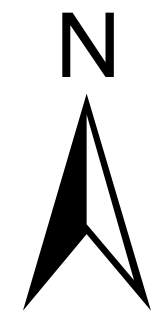
图例

- ⊗ 桩号
- ▲ 管理范围告示牌
- ⊙ 界桩
- ⊕ 公共界桩
- 河道断面桩号
- 枢纽建筑物边线
- 开挖线
- - - 设计洪水位线
- 管理范围线
- - - 管理范围封闭线
- 高程点
- 村界
- 乡镇界
- 祁阳县行政边界

永州市祁阳市水利局
永州市祁阳市自然资源局

批准单位：祁阳市人民政府 审核单位：永州市水利局、永州市自然资源和规划局 制图单位：黄石市振兴勘察设计有限公司
 2015年6月航摄 2019年11月划界 制图者：皮萌
 2000国家大地坐标系 中央经线111度 1:3000 检查者：李林
 1985国家高程基准

大黄溪永州市祁阳市河段管理范围划定索引图



1:3000

0 50 100
m

(15 / 17) 大黄溪

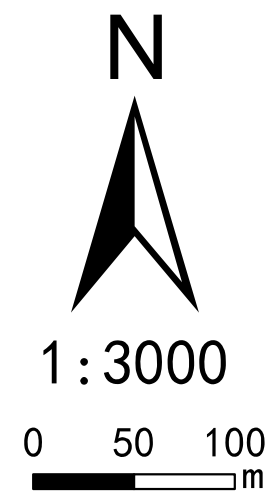
图例

- ⊗ 桩号
- ▲ 管理范围告示牌
- ⊙ 界桩
- ⊕ 公共界桩
- 河道断面桩号
- 枢纽建筑物边线
- 开挖线
- - - 设计洪水位线
- 管理范围线
- - - 管理范围封闭线
- 高程点
- 村界
- 乡镇界
- 祁阳县行政边界

永州市祁阳市水利局
永州市祁阳市自然资源局

批准单位：祁阳市人民政府 审核单位：永州市水利局、永州市自然资源和规划局 制图单位：黄石市振兴勘察设计有限公司
 2015年6月航摄 2019年11月划界 制图者：皮萌
 2000国家大地坐标系 中央经线111度 1:3000 检查者：李林
 1985国家高程基准

大黄溪永州市祁阳市河段管理范围划定索引图



(16 / 17) 大黄溪

图例

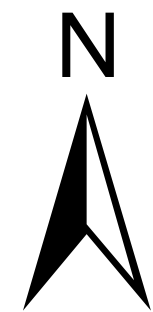
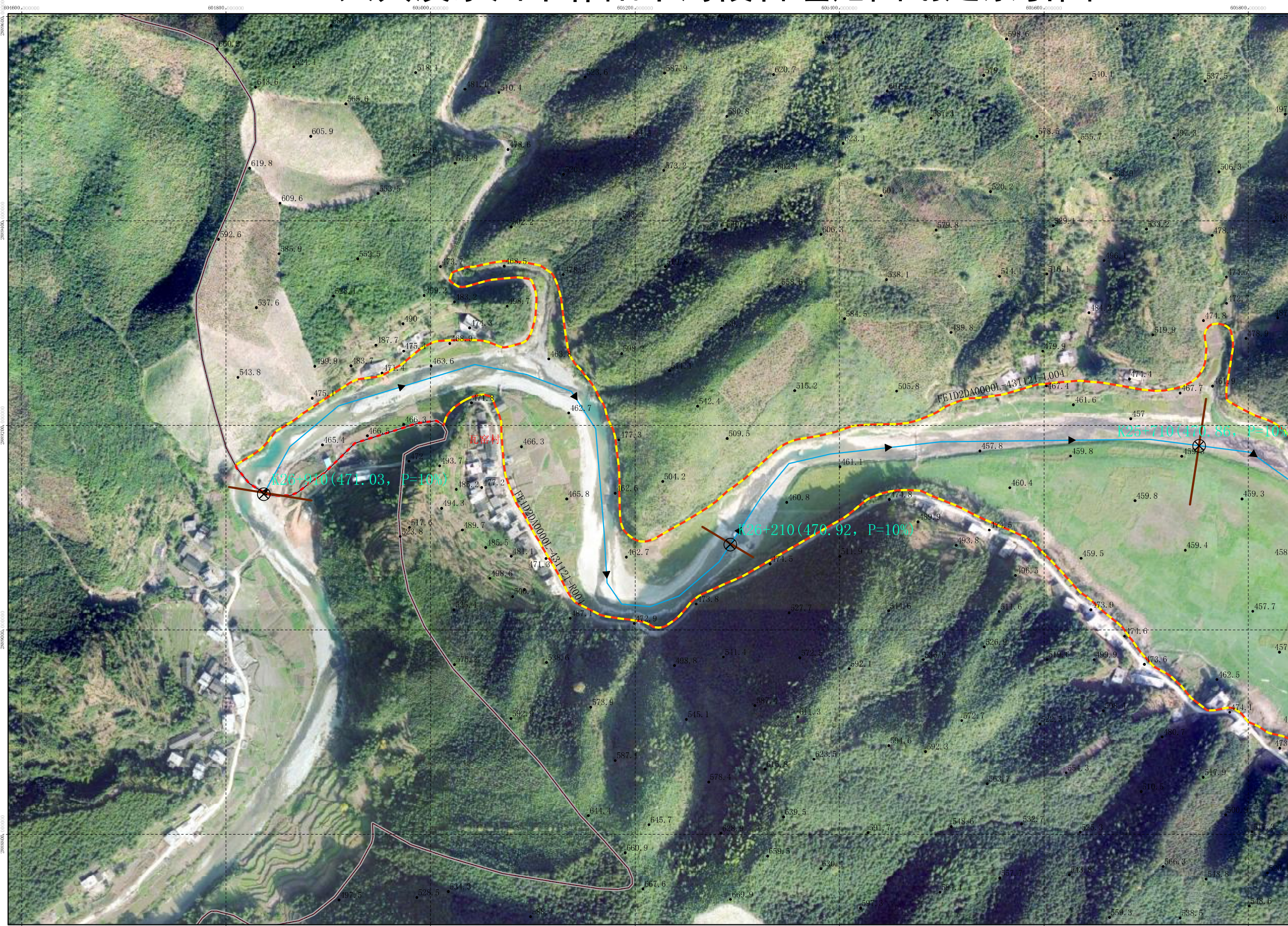
- ⊗ 桩号
- ▲ 管理范围告示牌
- ⊙ 界桩
- ⊕ 公共界桩
- 河道断面桩号
- 枢纽建筑物边线
- 开挖线
- - - 设计洪水位线
- 管理范围线
- - - 管理范围封闭线
- 高程点
- 村界
- 乡镇界
- 祁阳县行政边界

永州市祁阳市水利局

批准单位：祁阳市人民政府 审核单位：永州市水利局、永州市自然资源和规划局 制图单位：黄石市振兴勘察设计有限公司
 2015年6月航摄 2019年11月划界 制图者：皮萌
 2000国家大地坐标系 中央经线111度 1:3000 检查者：李林
 1985国家高程基准

大黄溪永州市祁阳市河段管理范围划定索引图

永州市祁阳市水利局
永州市祁阳市自然资源局



1:3000



(17 / 17) 大黄溪

图例

- ⊗ 桩号
- ▲ 管理范围告示牌
- ⊙ 界桩
- ⊕ 公共界桩
- 河道断面桩号
- 枢纽建筑物边线
- 开挖线
- - - 设计洪水位线
- 管理范围线
- - - 管理范围封闭线
- 高程点
- 村界
- 乡镇界
- 祁阳县行政边界

批准单位：祁阳市人民政府 审核单位：永州市水利局、永州市自然资源和规划局 制图单位：黄石市振兴勘察设计有限公司
 2015年6月航摄 2019年11月划界 制图者：皮萌
 2000国家大地坐标系 中央经线111度 1:3000 检查者：李林
 1985国家高程基准