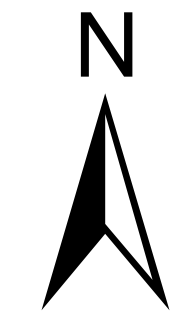
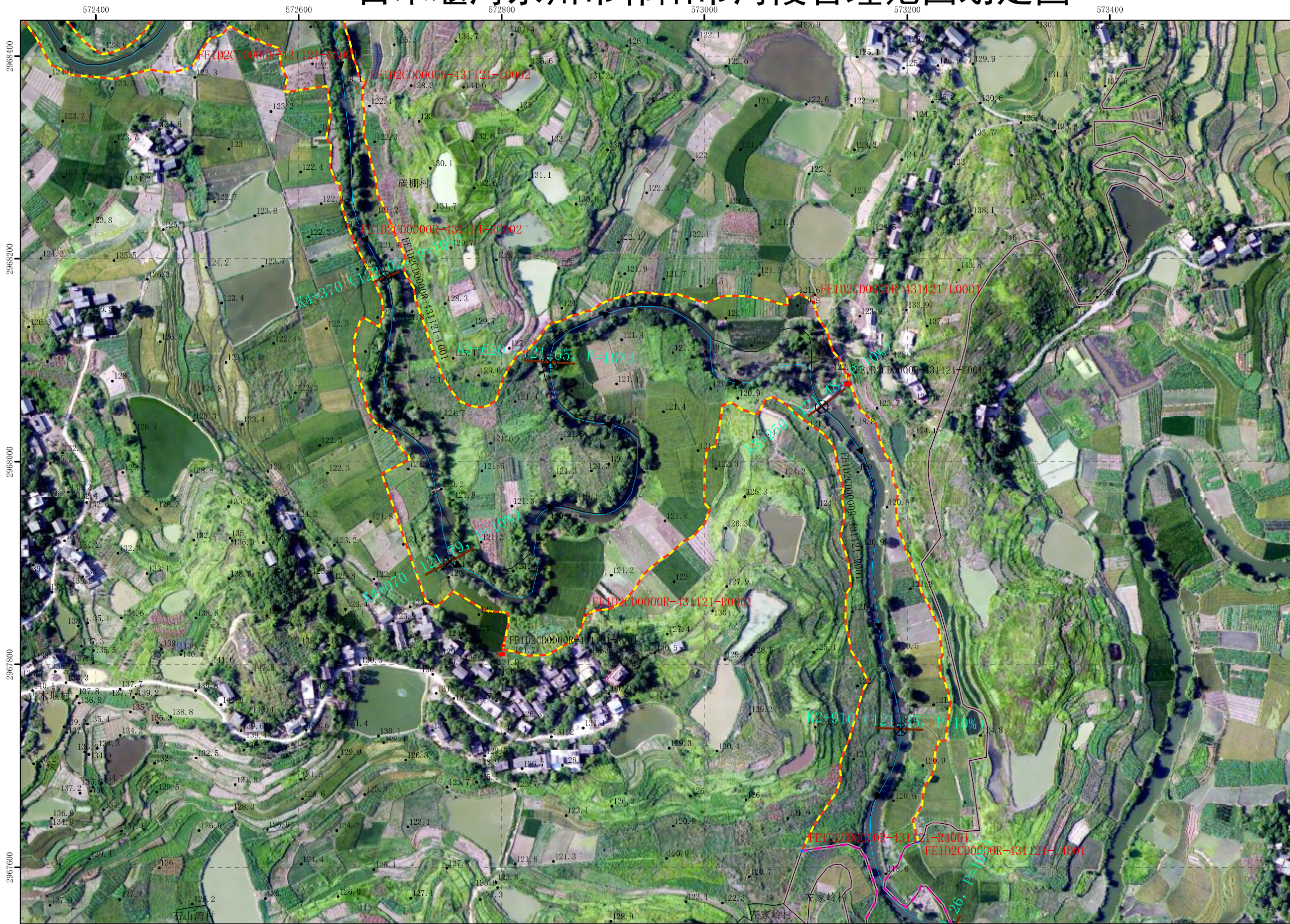
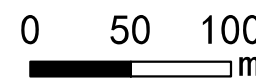


古木堰河永州市祁阳市河段管理范围划定图

永州市祁阳市自然资源局



1:3000



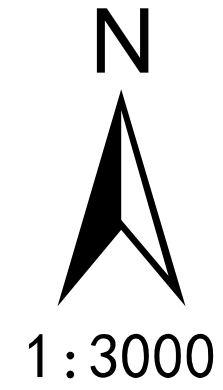
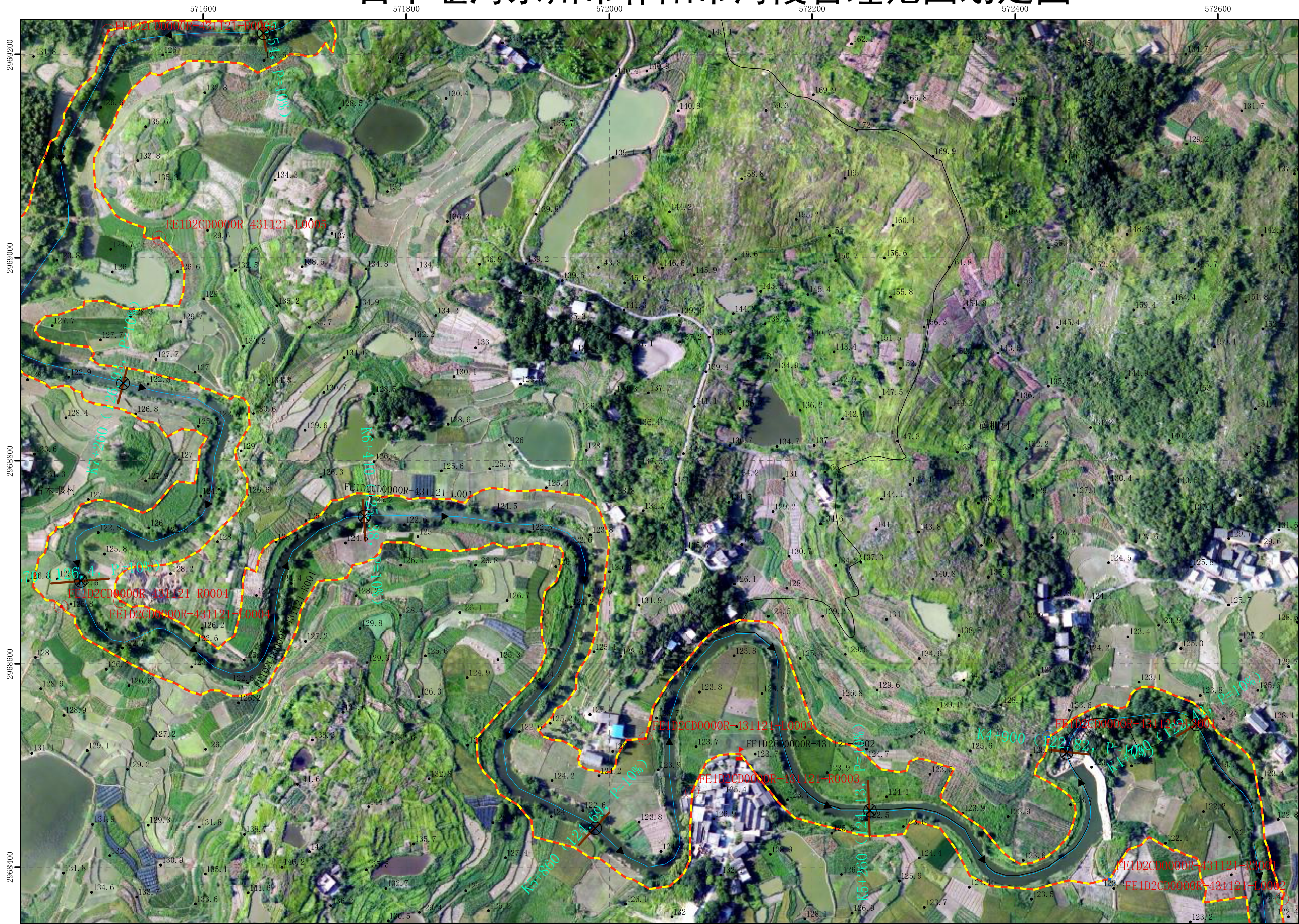
(1/10) 古木堰河

图例	
⊗	桩号
▲	告示牌
⊙	界桩
⊕	公共界桩
—	河道断面桩号
---	设计洪水水位线
—	管理范围线
- - -	管理范围封闭线
·	高程点
□	村界
□	乡镇界
□	祁阳行政边界

批准单位：祁阳市人民政府 审核单位：永州市水利局、永州市自然资源和规划局 制图单位：黄石市振兴勘察设计有限公司
 2015年6月航摄 2019年11月划界 制图者：皮萌
 2000国家大地坐标系 中央经线111度 1:3000 检查者：李林
 1985国家高程基准

古木堰河永州市祁阳市河段管理范围划定图

永州市祁阳市水利局
永州市祁阳市自然资源局



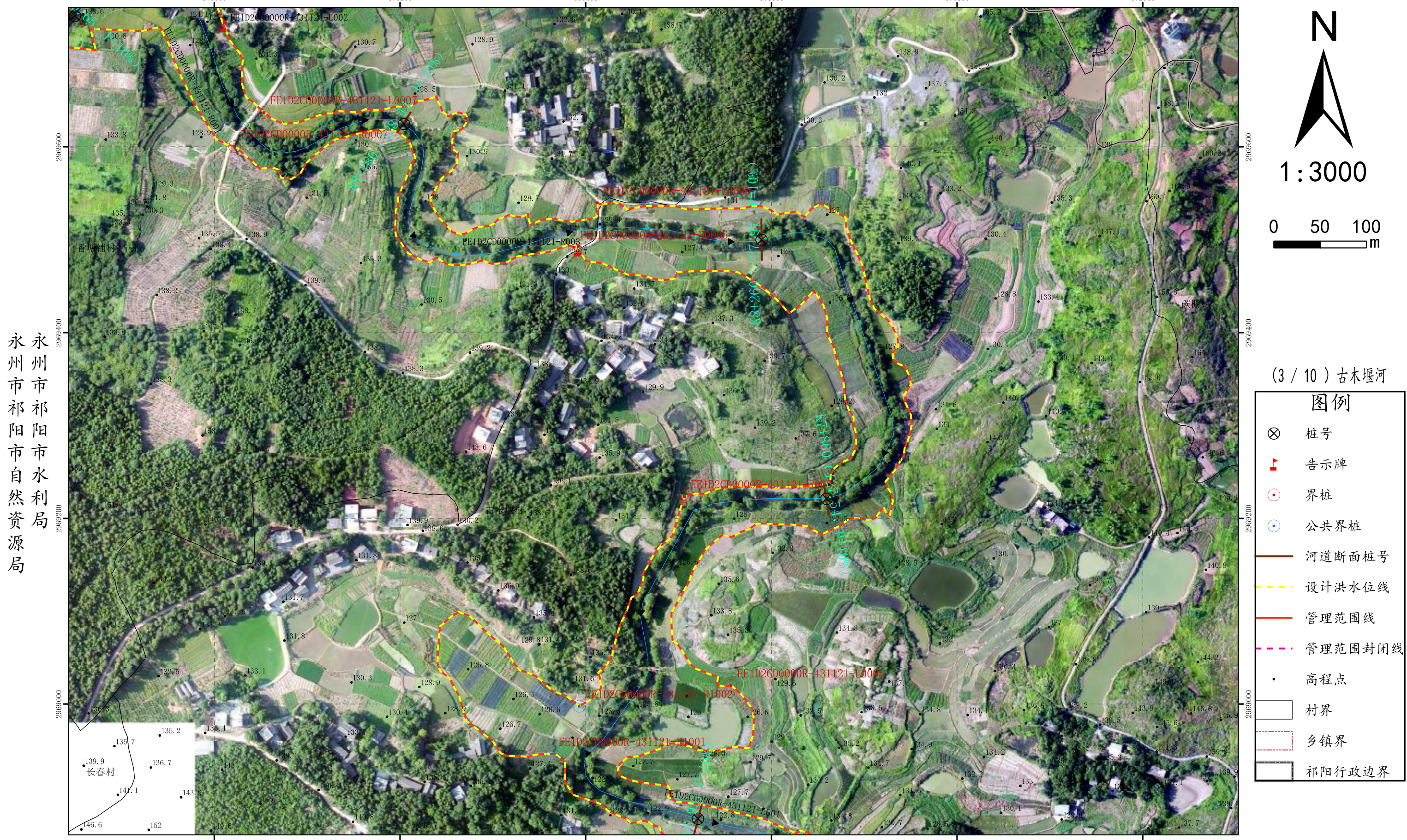
0 50 100 m

(2 / 10) 古木堰河

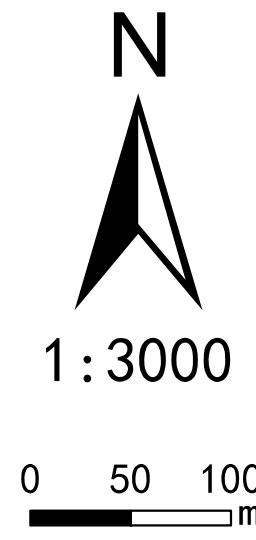
图例	
⊗	桩号
▲	告示牌
⊙	界桩
⊕	公共界桩
—	河道断面桩号
- - -	设计洪水水位线
—	管理范围线
- - -	管理范围封闭线
·	高程点
□	村界
□	乡镇界
□	祁阳行政边界

批准单位：祁阳市人民政府 审核单位：永州市水利局、永州市自然资源和规划局 制图单位：黄石市振兴勘察设计有限公司
 2015年6月航摄 2019年11月划界 制图者：皮萌
 2000国家大地坐标系 中央经线111度 1:3000 检查者：李林
 1985国家高程基准

古木堰河永州市祁阳市河段管理范围划定图



永州市祁阳市自然资源局



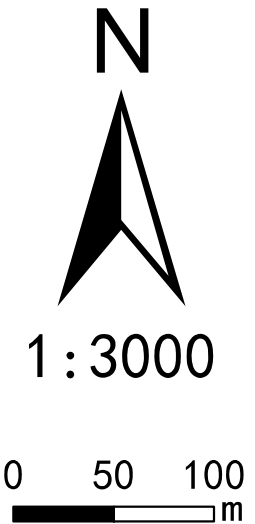
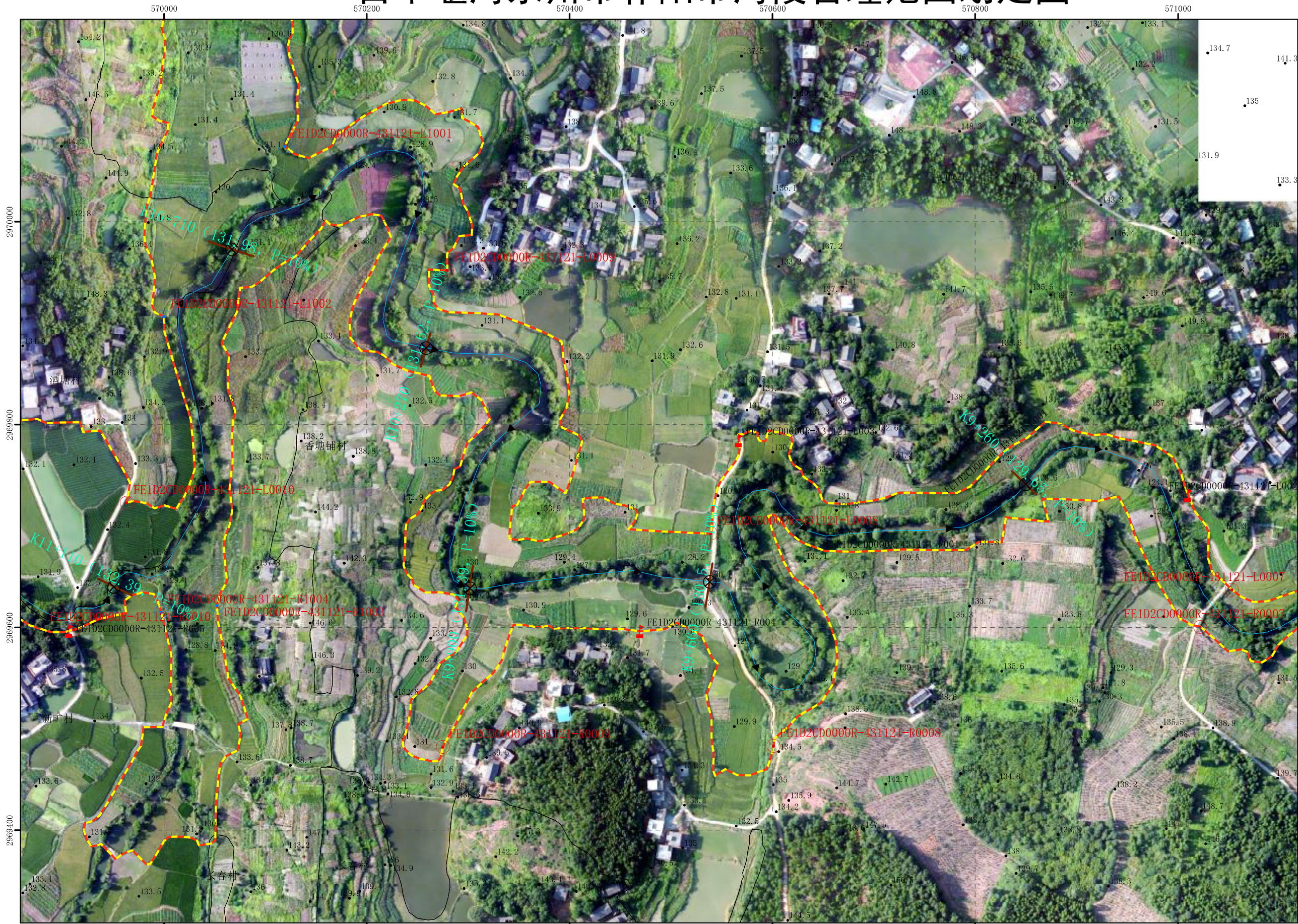
(3 / 10) 古木堰河

图例	
⊗	桩号
▲	告示牌
⊙	界桩
⊕	公共界桩
—	河道断面桩号
- - -	设计洪水水位线
—	管理范围线
- - -	管理范围封闭线
·	高程点
□	村界
□	乡镇界
□	祁阳行政边界

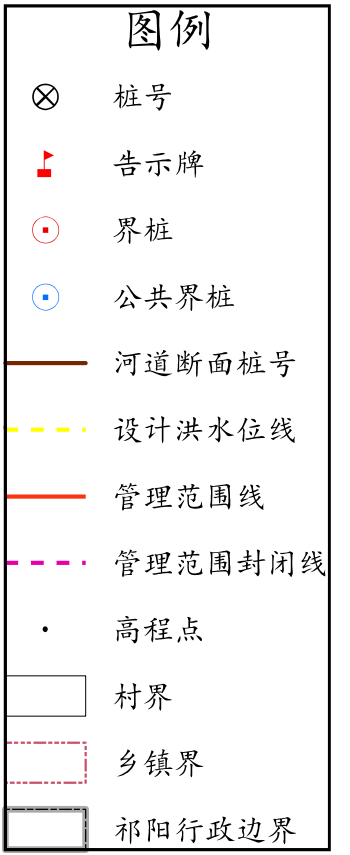
批准单位：祁阳市人民政府 审核单位：永州市水利局、永州市自然资源和规划局 制图单位：黄石市振兴勘察设计有限公司
 2015年6月航摄 2019年11月划界 制图者：皮萌
 2000国家大地坐标系 中央经线111度 1:3000 检查者：李林
 1985国家高程基准

古木堰河永州市祁阳市河段管理范围划定图

永州市祁阳市自然资源局

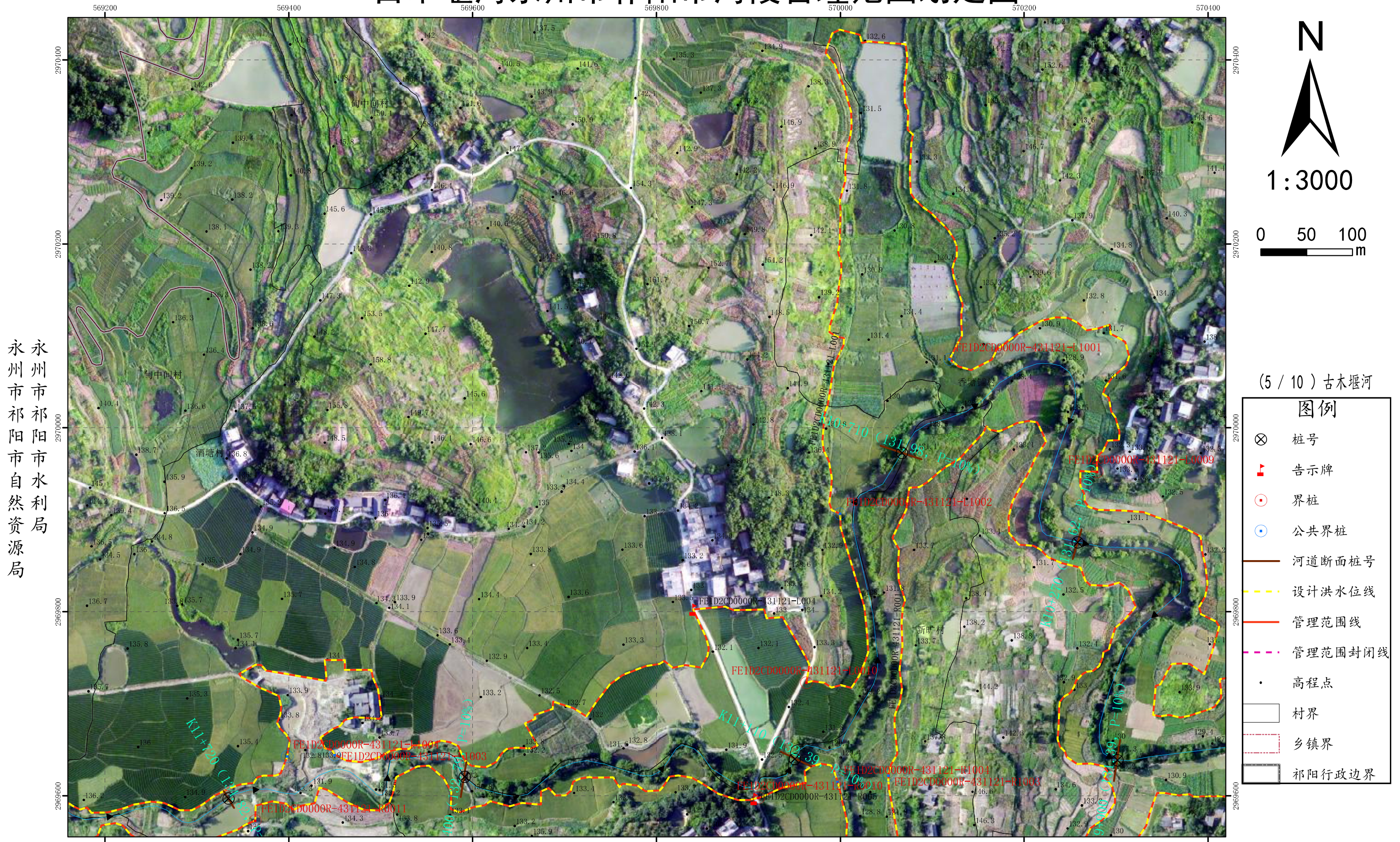


(4 / 10) 古木堰河



批准单位：祁阳市人民政府 审核单位：永州市水利局、永州市自然资源和规划局 制图单位：黄石市振兴勘察设计有限公司
 2015年6月航摄 2019年11月划界 制图者：皮萌
 2000国家大地坐标系 中央经线111度 1:3000 检查者：李林
 1985国家高程基准

古木堰河永州市祁阳市河段管理范围划定图



永州市祁阳市自然资源局

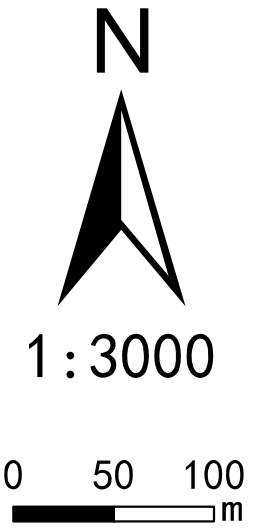
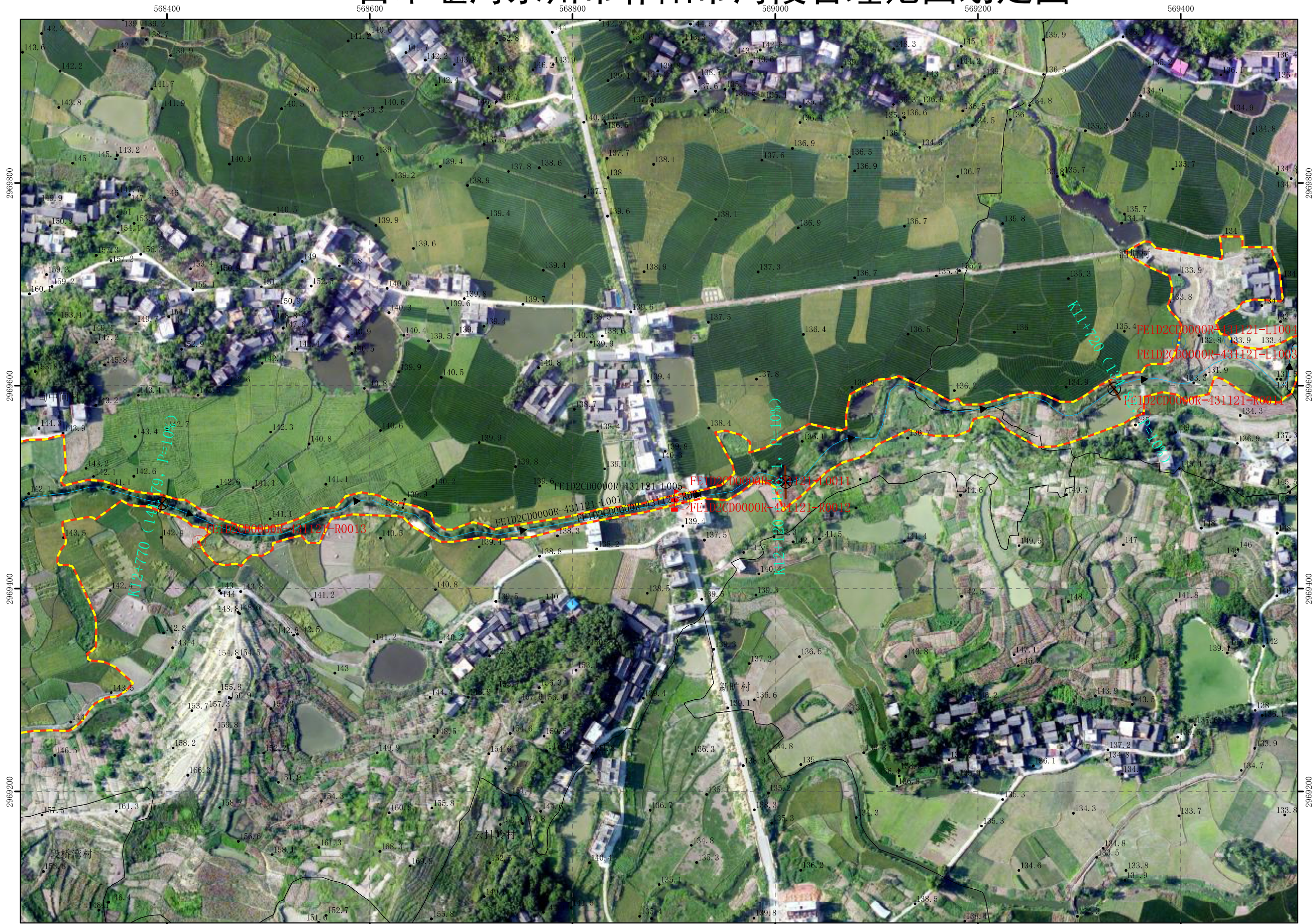
(5 / 10) 古木堰河

- 图例**
- ⊗ 桩号
 - ▲ 告示牌
 - ⊙ 界桩
 - ⊕ 公共界桩
 - 河道断面桩号
 - - - 设计洪水水位线
 - 管理范围线
 - - - 管理范围封闭线
 - 高程点
 - 村界
 - - - 乡镇界
 - 祁阳行政边界

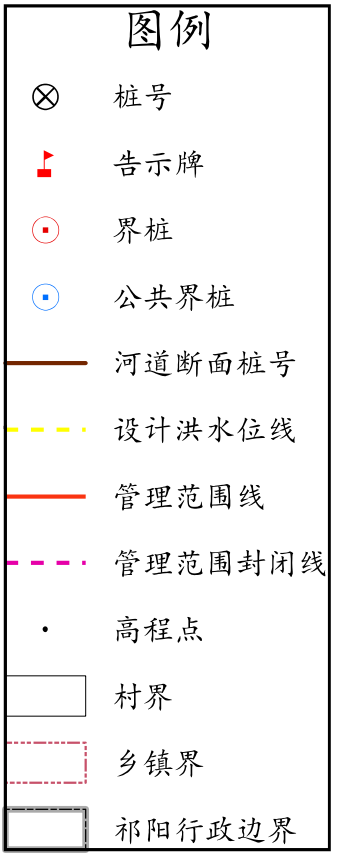
批准单位：祁阳市人民政府 审核单位：永州市水利局、永州市自然资源和规划局 制图单位：黄石市振兴勘察设计有限公司
 2015年6月航摄 2019年11月划界 制图者：皮萌
 2000国家大地坐标系 中央经线111度 1:3000 检查者：李林
 1985国家高程基准

古木堰河永州市祁阳市河段管理范围划定图

永州市祁阳市自然资源局



(6 / 10) 古木堰河



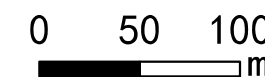
批准单位：祁阳市人民政府 审核单位：永州市水利局、永州市自然资源和规划局 制图单位：黄石市振兴勘察设计有限公司
 2015年6月航摄 2019年11月划界 制图者：皮萌
 2000国家大地坐标系 中央经线111度 1:3000 检查者：李林
 1985国家高程基准

古木堰河永州市祁阳市河段管理范围划定图

永州市祁阳市自然资源局



1:3000



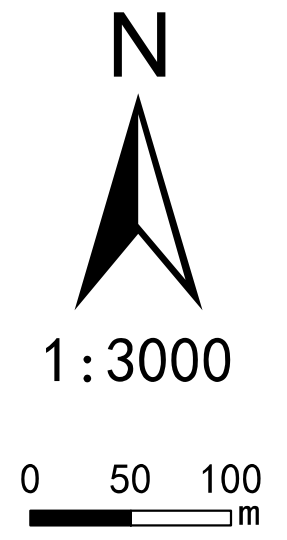
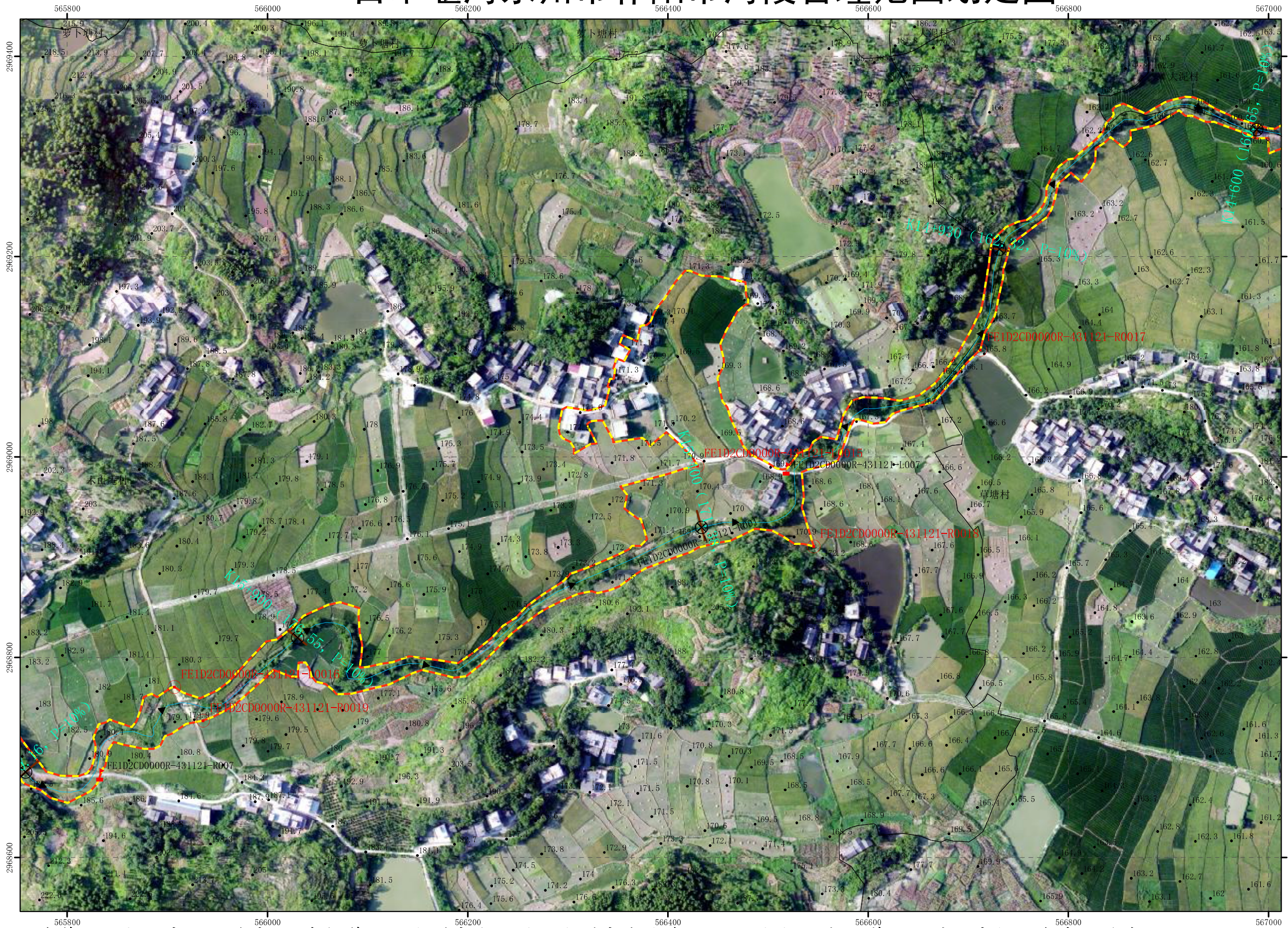
(7 / 10) 古木堰河



批准单位：祁阳市人民政府 审核单位：永州市水利局、永州市自然资源和规划局 制图单位：黄石市振兴勘察设计有限公司
 2015年6月航摄 2019年11月划界 制图者：皮萌
 2000国家大地坐标系 中央经线111度 1:3000 检查者：李林
 1985国家高程基准

古木堰河永州市祁阳市河段管理范围划定图

永州市祁阳市自然资源局



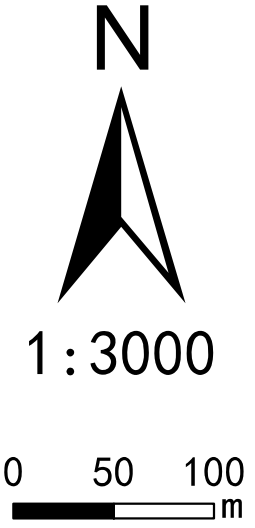
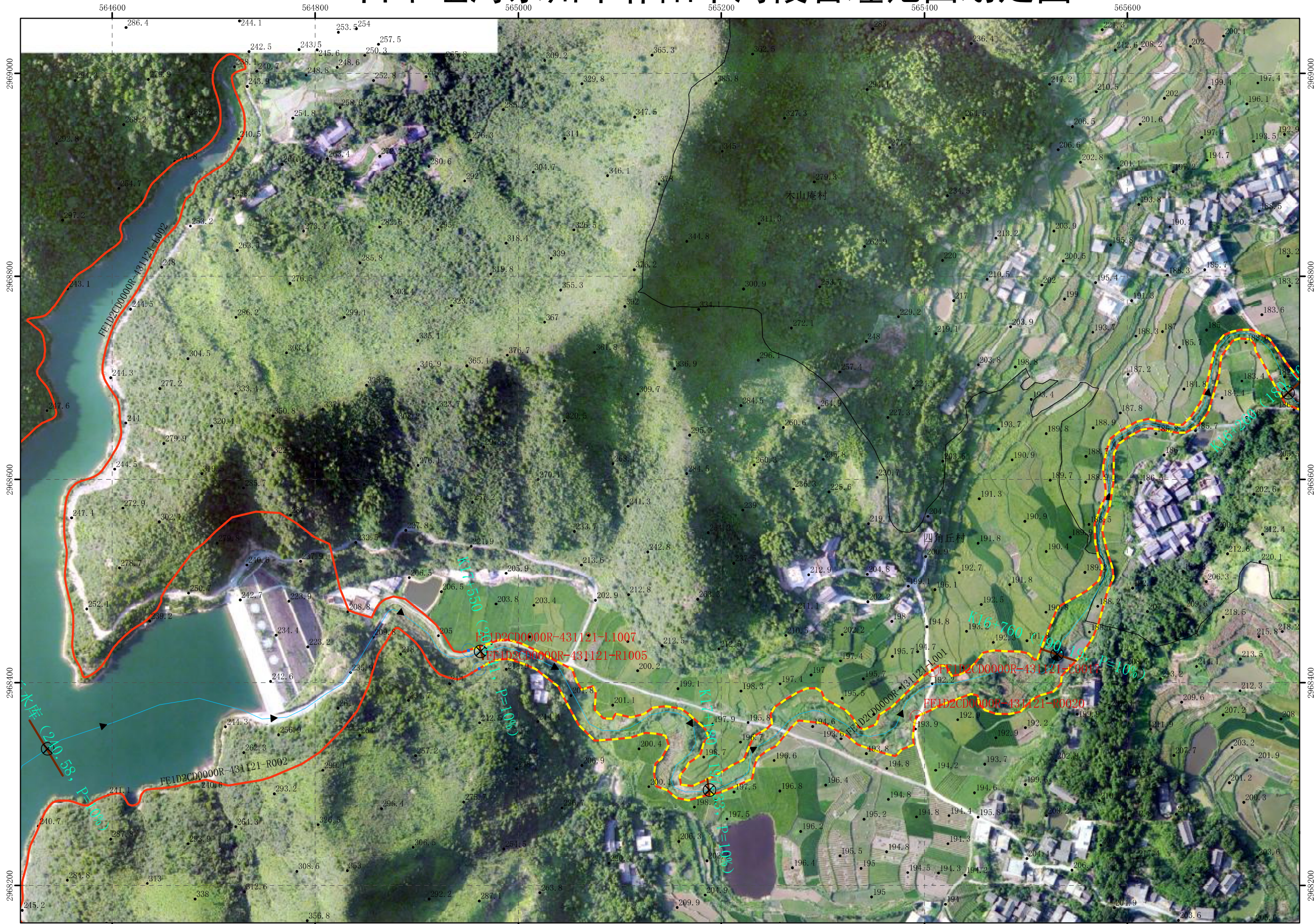
(8 / 10) 古木堰河

- 图例**
- ⊗ 桩号
 - ▲ 告示牌
 - ⊙ 界桩
 - ⊕ 公共界桩
 - 河道断面桩号
 - - - 设计洪水水位线
 - 管理范围线
 - - - 管理范围封闭线
 - 高程点
 - 村界
 - 乡镇界
 - 祁阳行政边界

批准单位：祁阳市人民政府 审核单位：永州市水利局、永州市自然资源和规划局 制图单位：黄石市振兴勘察设计有限公司
 2015年6月航摄 2019年11月划界 制图者：皮萌
 2000国家大地坐标系 中央经线111度 1:3000 检查者：李林
 1985国家高程基准

古木堰河永州市祁阳市河段管理范围划定图

永州市祁阳市自然资源局

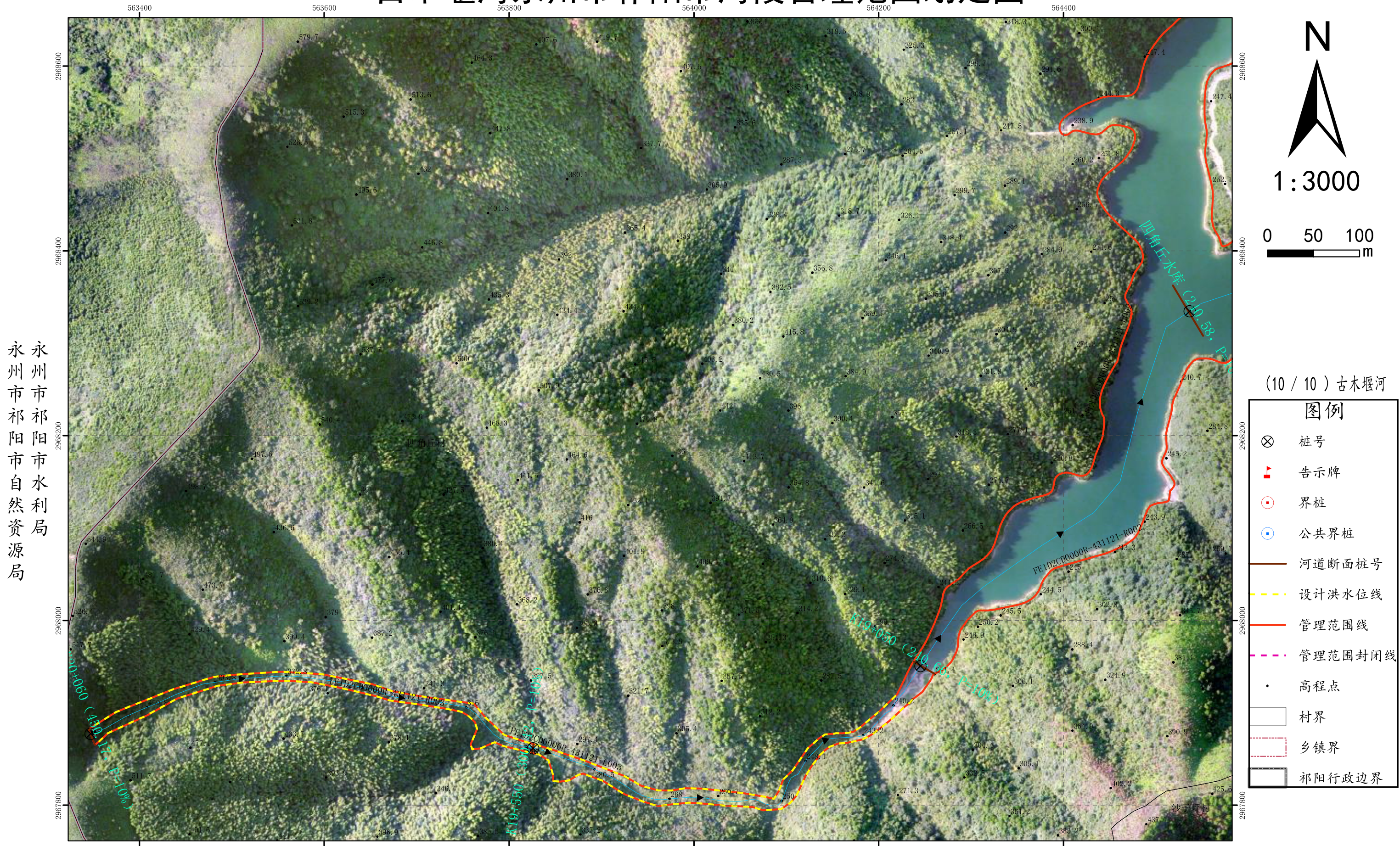


(9 / 10) 古木堰河

图例	
	桩号
	告示牌
	界桩
	公共界桩
	河道断面桩号
	设计洪水水位线
	管理范围线
	管理范围封闭线
	高程点
	村界
	乡镇界
	祁阳行政边界

批准单位：祁阳市人民政府 审核单位：永州市水利局、永州市自然资源和规划局 制图单位：黄石市振兴勘察设计有限公司
 2015年6月航摄 2019年11月划界 制图者：皮萌
 2000国家大地坐标系 中央经线111度 1:3000 检查者：李林
 1985国家高程基准

古木堰河永州市祁阳市河段管理范围划定图



批准单位：祁阳市人民政府 审核单位：永州市水利局、永州市自然资源和规划局 制图单位：黄石市振兴勘察设计有限公司
 2015年6月航摄 2019年11月划界 制图者：皮萌
 2000国家大地坐标系 中央经线111度 1:3000 检查者：李林
 1985国家高程基准