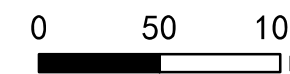


岩家湾河永州市祁阳市河段管理范围划定图



1:3000



(1/20) 岩家湾河

永州市祁阳市水利局



图例

- 管理范围公共界桩
- 管理范围界桩
- 管理范围告示牌
- 河道里程桩号
- 河道断面桩号
- 管理范围封闭线
- 河道中心线
- 设计洪水位线
- 管理范围线
- 村界
- 乡镇界
- 祁阳县行政边界
- 高程点

批准单位：祁阳市人民政府 审核单位：永州市水利局、自然资源和规划局 制图单位：黄石市振兴勘察设计有限公司
 2015年6月航摄 2019年11月划界 制图者：胡磊波
 2000国家大地坐标系 中央经线111度 1:3000 检查者：李林
 1985国家高程基准

岩家湾河永州市祁阳市河段管理范围划定图

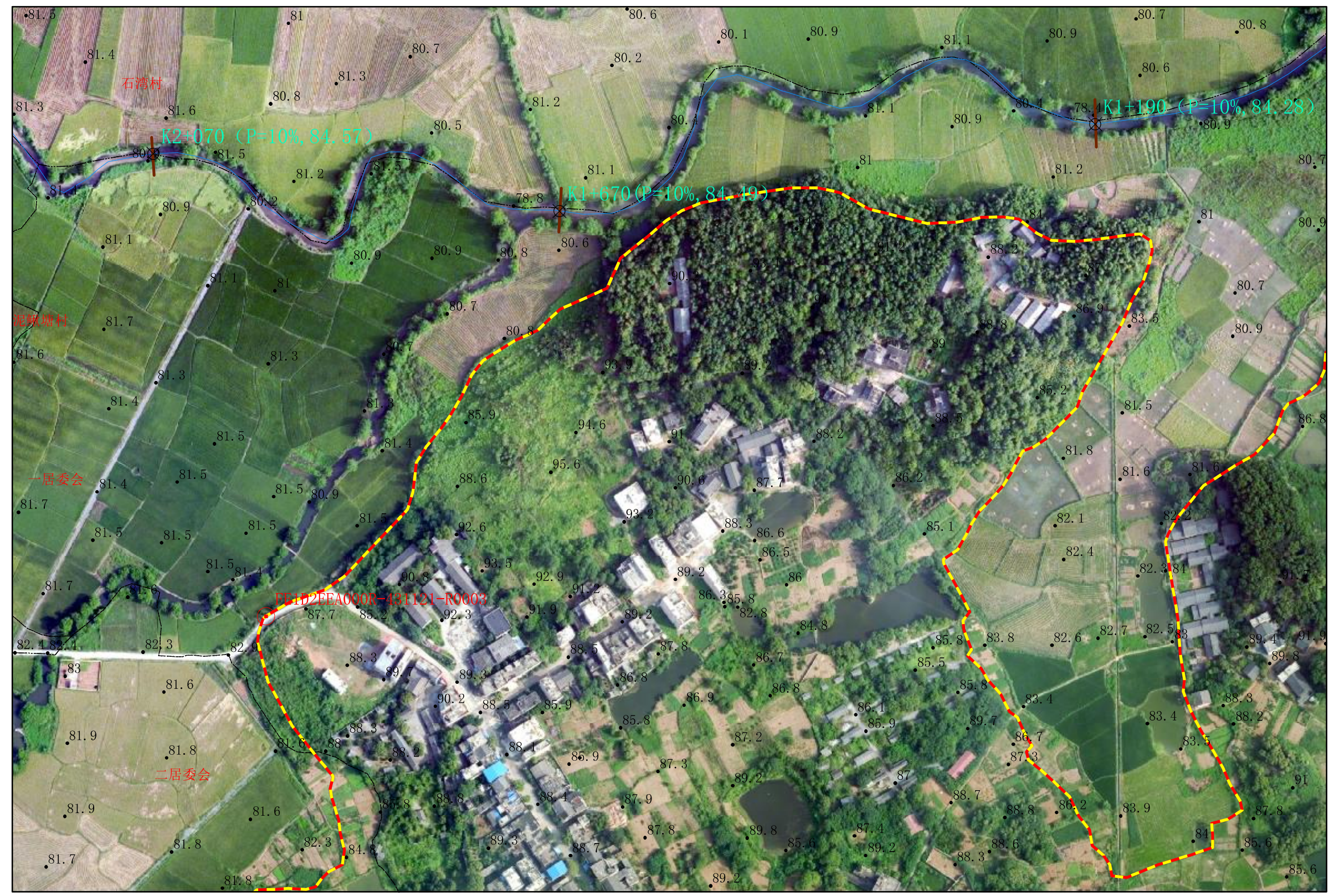


1:3000
0 50 100 m

(2 / 20) 岩家湾河

图例

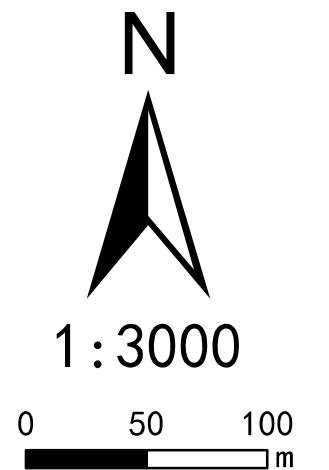
- 管理范围公共界桩
- 管理范围界桩
- 管理范围告示牌
- 河道里程桩号
- 河道断面桩号
- 管理范围封闭线
- 河道中心线
- 设计洪水位线
- 管理范围线
- 村界
- 乡镇界
- 祁阳县行政边界
- 高程点



永州市祁阳市水利局
永州市祁阳市自然资源局

批准单位：祁阳市人民政府 审核单位：永州市水利局、自然资源和规划局 制图单位：黄石市振兴勘察设计有限公司
 2015年6月航摄 2019年11月划界 制图者：胡磊波
 2000国家大地坐标系 中央经线111度 1:3000 检查者：李林
 1985国家高程基准

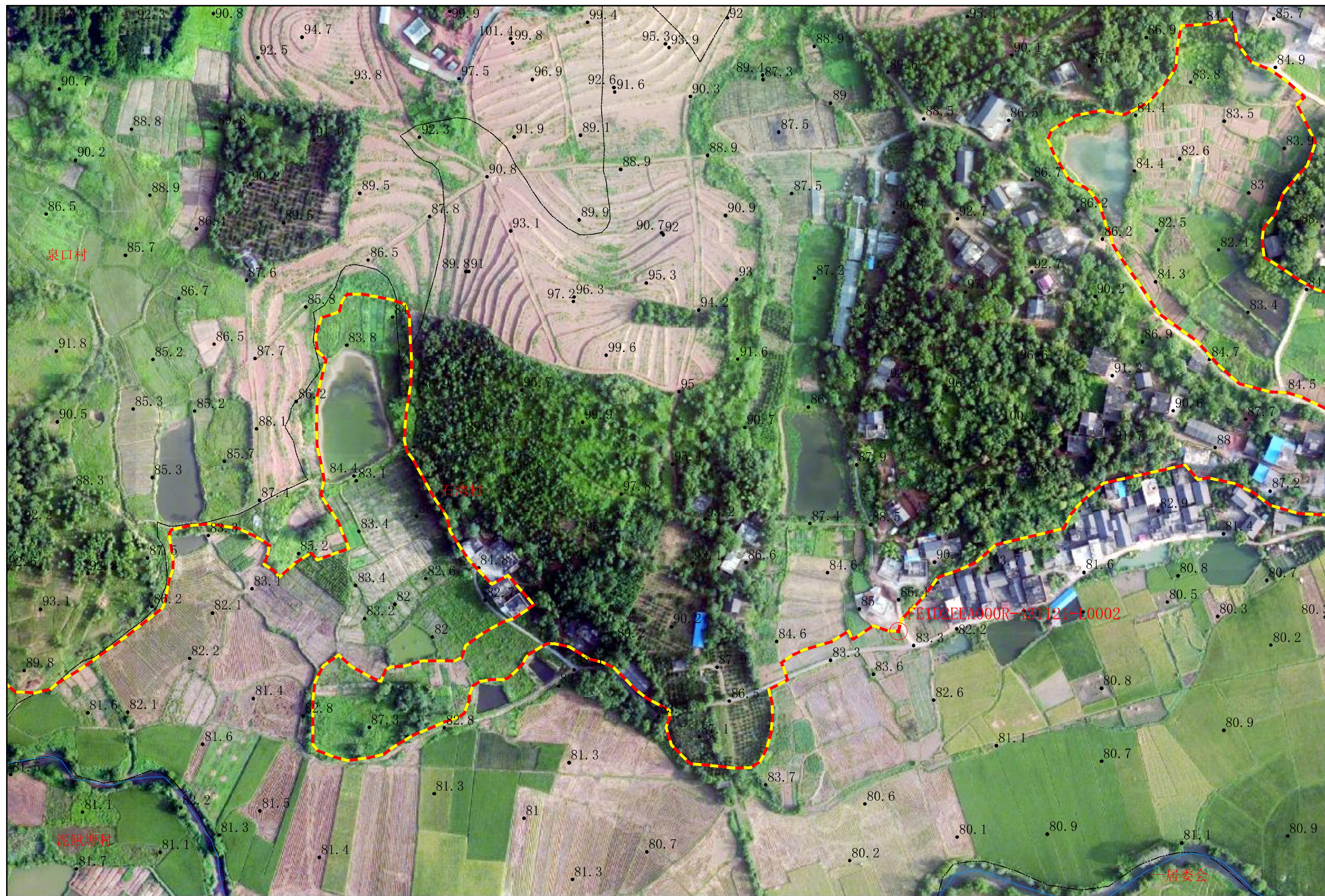
岩家湾河永州市祁阳市河段管理范围划定图



(3 / 20) 岩家湾河

图例

- 管理范围公共界桩
- 管理范围界桩
- 管理范围告示牌
- 河道里程桩号
- 河道断面桩号
- 管理范围封闭线
- 河道中心线
- 设计洪水位线
- 管理范围线
- 村界
- 乡镇界
- 祁阳县行政边界
- 高程点



永州市祁阳市水利局

批准单位：祁阳市人民政府 审核单位：永州市水利局、自然资源和规划局 制图单位：黄石市振兴勘察设计有限公司
 2015年6月航摄 2019年11月划界 制图者：胡磊波
 2000国家大地坐标系 中央经线111度 1:3000 检查者：李林
 1985国家高程基准







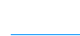


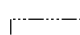



岩家湾河永州市祁阳市河段管理范围划定图

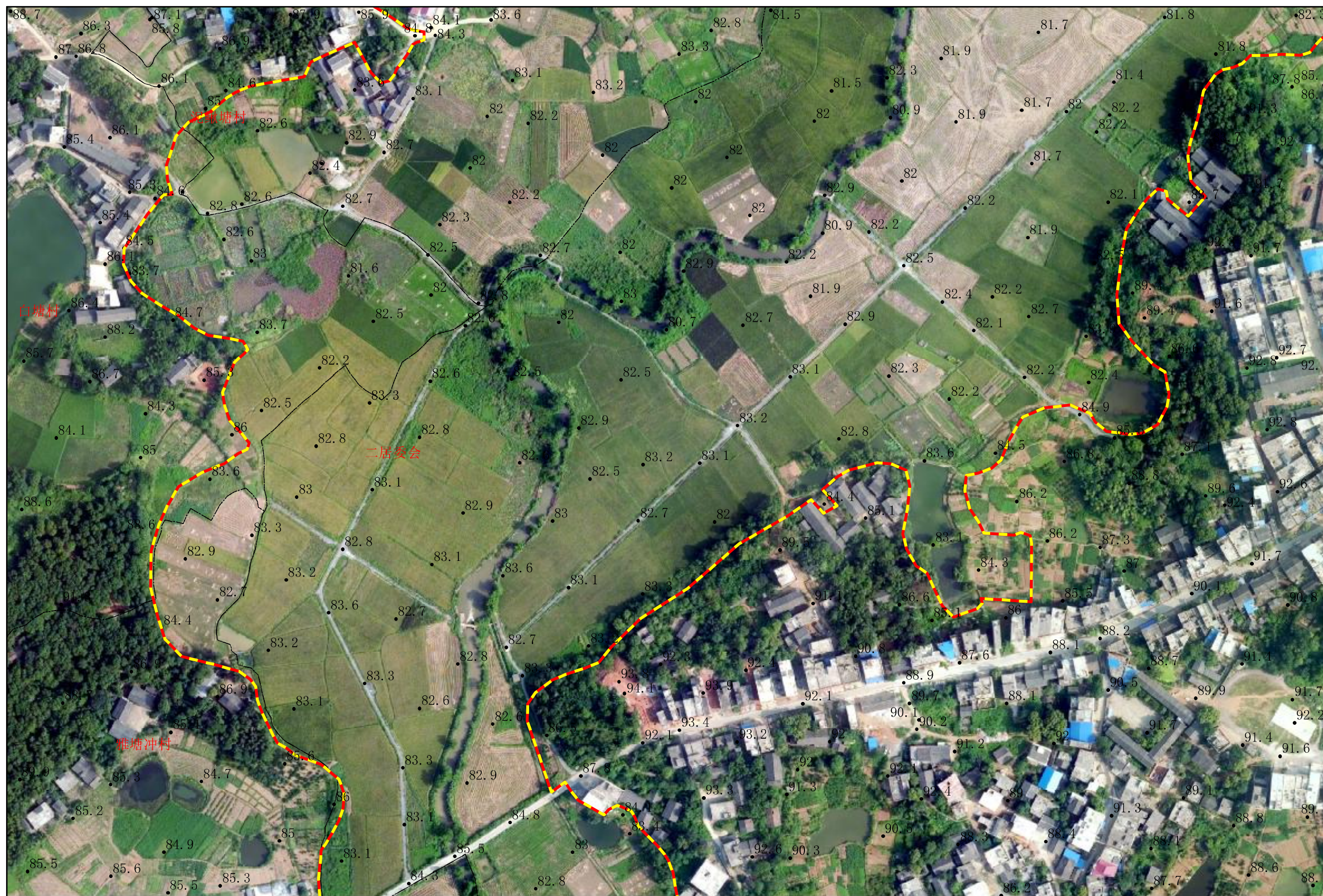


1:3000
0 50 100 m

(4 / 20) 岩家湾河

图例

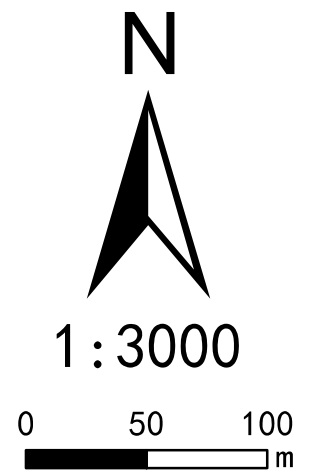
-  管理范围公共界桩
-  管理范围界桩
-  管理范围告示牌
-  河道里程桩号
-  河道断面桩号
-  管理范围封闭线
-  河道中心线
-  设计洪水位线
-  管理范围线
-  村界
-  乡镇界
-  祁阳县行政边界
-  高程点



永州市祁阳市水利资源局

批准单位：祁阳市人民政府 审核单位：永州市水利局、自然资源和规划局 制图单位：黄石市振兴勘察设计有限公司
 2015年6月航摄 2019年11月划界 制图者：胡磊波
 2000国家大地坐标系 中央经线111度 1:3000 检查者：李林
 1985国家高程基准

岩家湾河永州市祁阳市河段管理范围划定图



(5 / 20) 岩家湾河

图例

- 管理范围公共界桩
- 管理范围界桩
- 管理范围告示牌
- 河道里程桩号
- 河道断面桩号
- 管理范围封闭线
- 河道中心线
- 设计洪水位线
- 管理范围线
- 村界
- 乡镇界
- 祁阳县行政边界
- 高程点



永州市祁阳市水利局

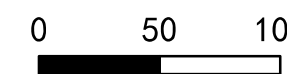
批准单位：祁阳市人民政府 审核单位：永州市水利局、自然资源和规划局 制图单位：黄石市振兴勘察设计有限公司
 2015年6月航摄 2019年11月划界 制图者：胡磊波
 2000国家大地坐标系 中央经线111度 1:3000 检查者：李林
 1985国家高程基准

岩家湾河永州市祁阳市河段管理范围划定图

N



1:3000



(6/20) 岩家湾河

图例

- 管理范围公共界桩
- 管理范围界桩
- 管理范围告示牌
- 河道里程桩号
- 河道断面桩号
- 管理范围封闭线
- 河道中心线
- 设计洪水位线
- 管理范围线
- 村界
- 乡镇界
- 祁阳县行政边界
- 高程点



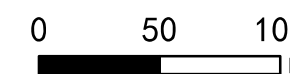
永州市祁阳市水利局

批准单位：祁阳市人民政府 审核单位：永州市水利局、自然资源和规划局 制图单位：黄石市振兴勘察设计有限公司
 2015年6月航摄 2019年11月划界 制图者：胡磊波
 2000国家大地坐标系 中央经线111度 1:3000 检查者：李林
 1985国家高程基准

岩家湾河永州市祁阳市河段管理范围划定图



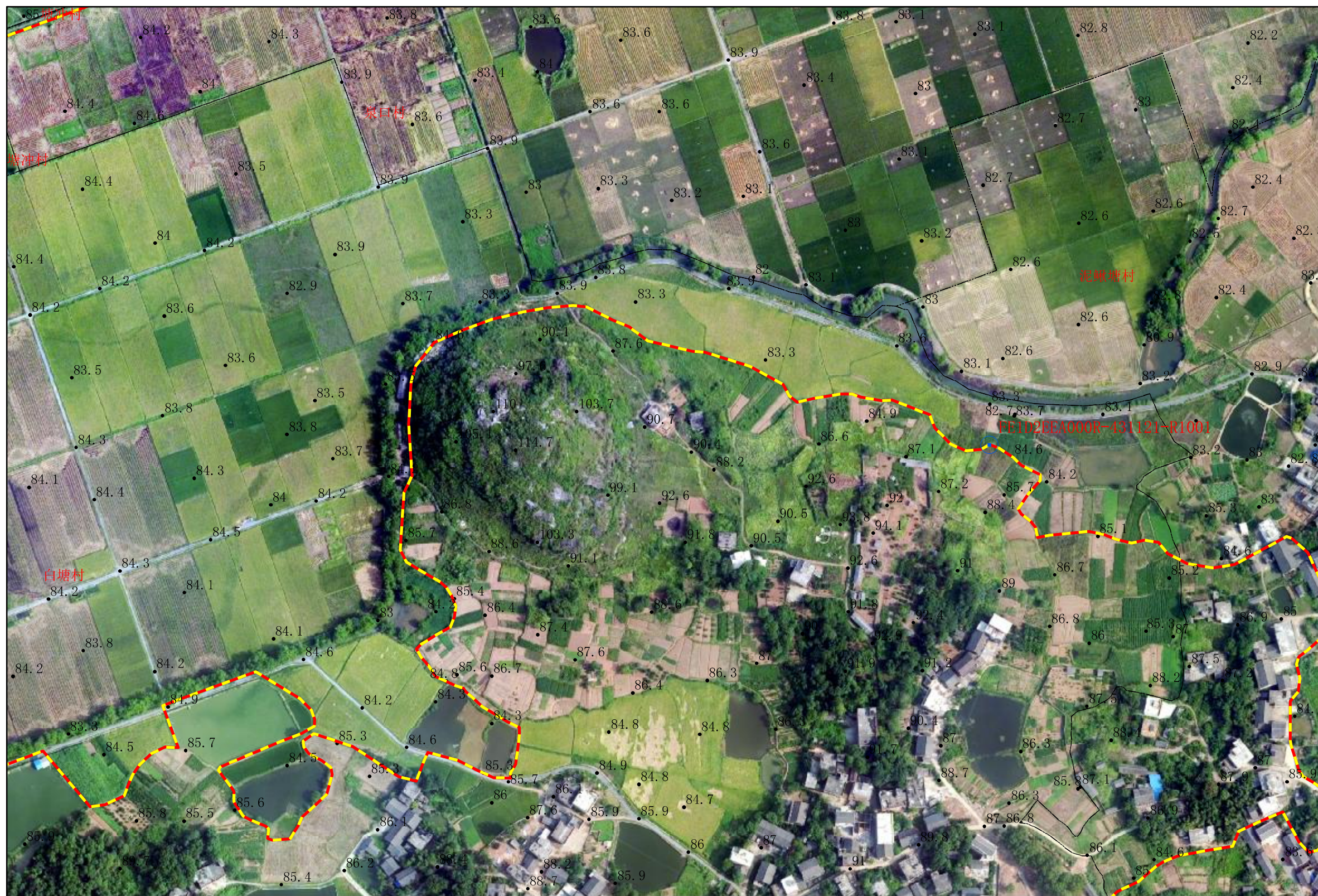
1:3000



(7/20) 岩家湾河

图例

- 管理范围公共界桩
- 管理范围界桩
- 管理范围告示牌
- 河道里程桩号
- 河道断面桩号
- 管理范围封闭线
- 河道中心线
- 设计洪水位线
- 管理范围线
- 村界
- 乡镇界
- 祁阳县行政边界
- 高程点



永州市祁阳市水利局

批准单位：祁阳市人民政府 审核单位：永州市水利局、自然资源和规划局 制图单位：黄石市振兴勘察设计有限公司
 2015年6月航摄 2019年11月划界 制图者：胡磊波
 2000国家大地坐标系 中央经线111度 1:3000 检查者：李林
 1985国家高程基准

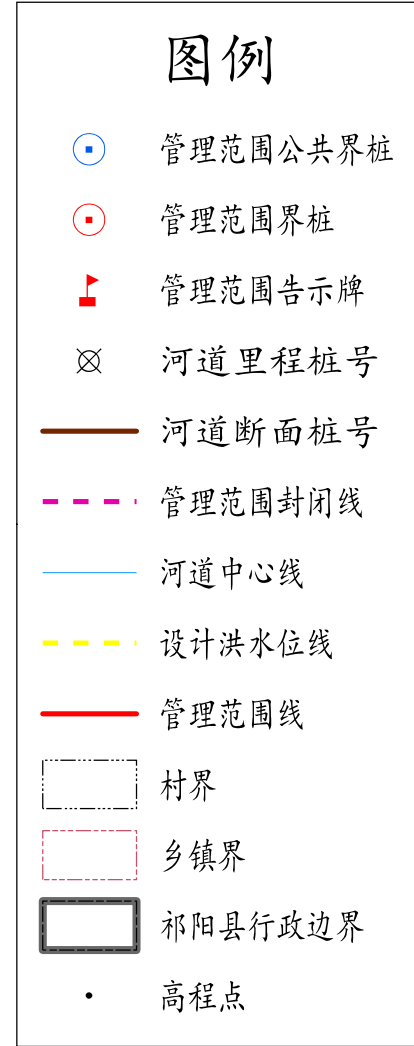
岩家湾河永州市祁阳市河段管理范围划定图



1:3000
0 50 100
m

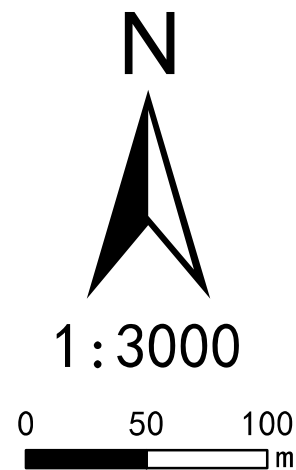
(8 / 20) 岩家湾河

永州市祁阳市水利局



批准单位：祁阳市人民政府 审核单位：永州市水利局、自然资源和规划局 制图单位：黄石市振兴勘察设计有限公司
 2015年6月航摄 2019年11月划界 制图者：胡磊波
 2000国家大地坐标系 中央经线111度 1:3000 检查者：李林
 1985国家高程基准

岩家湾河永州市祁阳市河段管理范围划定图



(9 / 20) 岩家湾河

图例

- 管理范围公共界桩
- 管理范围界桩
- 管理范围告示牌
- 河道里程桩号
- 河道断面桩号
- 管理范围封闭线
- 河道中心线
- 设计洪水位线
- 管理范围线
- 村界
- 乡镇界
- 祁阳县行政边界
- 高程点



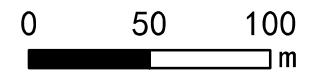
永州市祁阳市水利资源局

批准单位：祁阳市人民政府 审核单位：永州市水利局、自然资源和规划局 制图单位：黄石市振兴勘察设计有限公司
 2015年6月航摄 2019年11月划界 制图者：胡磊波
 2000国家大地坐标系 中央经线111度 1:3000 检查者：李林
 1985国家高程基准

岩家湾河永州市祁阳市河段管理范围划定图



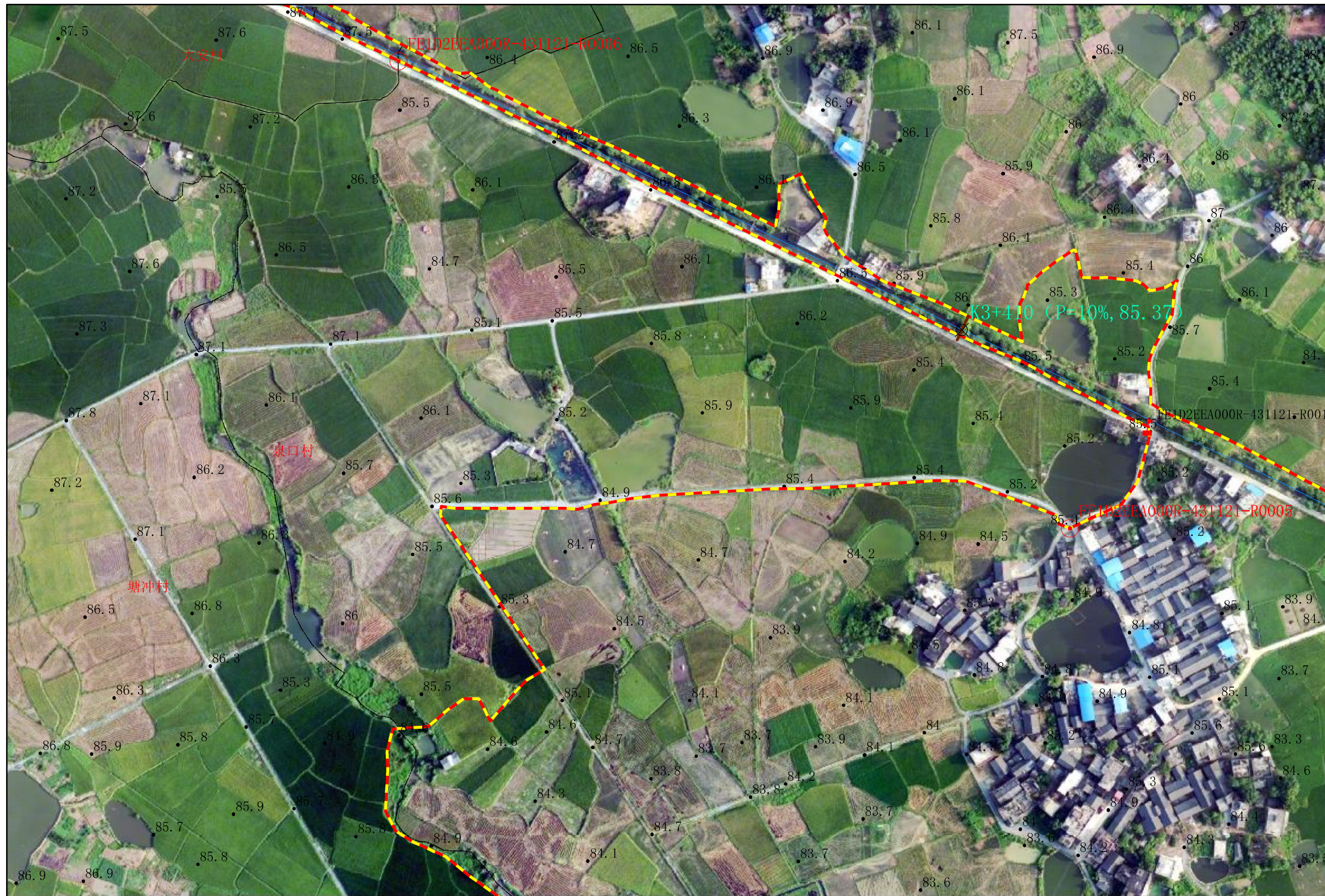
1:3000



(10 / 20) 岩家湾河

图例

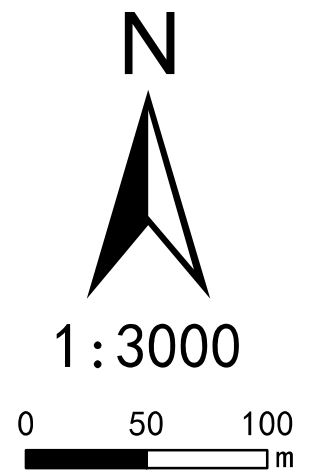
- 管理范围公共界桩
- 管理范围界桩
- 管理范围告示牌
- 河道里程桩号
- 河道断面桩号
- 管理范围封闭线
- 河道中心线
- 设计洪水位线
- 管理范围线
- 村界
- 乡镇界
- 祁阳县行政边界
- 高程点



永州市祁阳市水利局

批准单位：祁阳市人民政府 审核单位：永州市水利局、自然资源和规划局 制图单位：黄石市振兴勘察设计有限公司
 2015年6月航摄 2019年11月划界 制图者：胡磊波
 2000国家大地坐标系 中央经线111度 1:3000 检查者：李林
 1985国家高程基准

岩家湾河永州市祁阳市河段管理范围划定图



(11 / 20) 岩家湾河

永州市祁阳市水利局

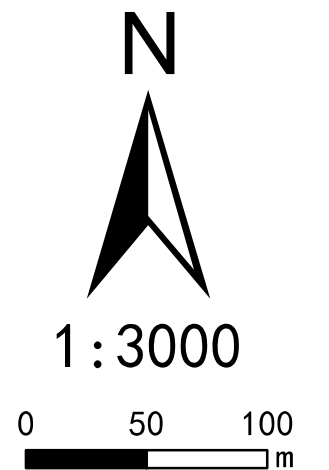


图例

- 管理范围公共界桩
- 管理范围界桩
- 管理范围告示牌
- 河道里程桩号
- 河道断面桩号
- 管理范围封闭线
- 河道中心线
- 设计洪水位线
- 管理范围线
- 村界
- 乡镇界
- 祁阳县行政边界
- 高程点

批准单位：祁阳市人民政府 审核单位：永州市水利局、自然资源和规划局 制图单位：黄石市振兴勘察设计有限公司
 2015年6月航摄 2019年11月划界 制图者：胡磊波
 2000国家大地坐标系 中央经线111度 1:3000 检查者：李林
 1985国家高程基准

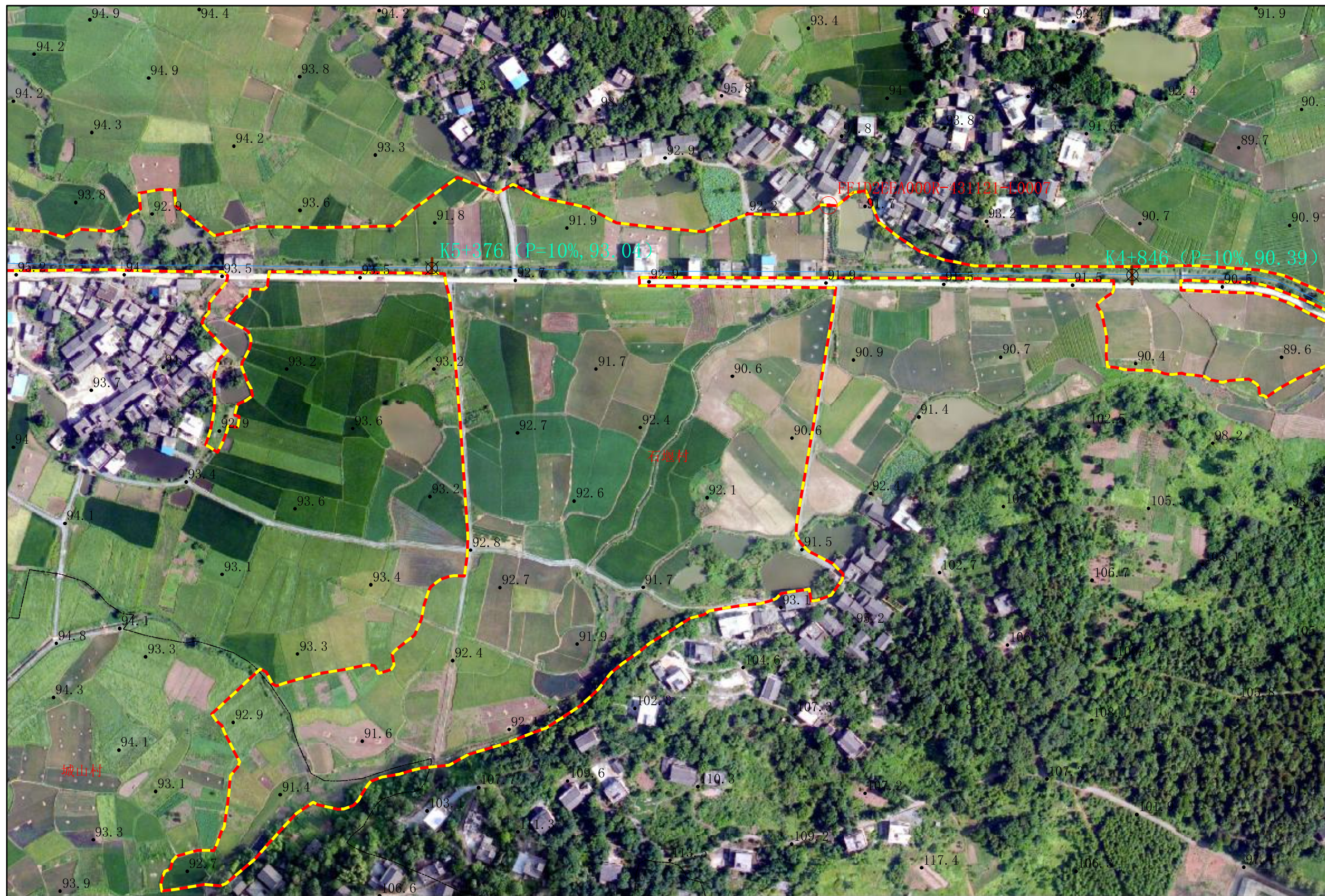
岩家湾河永州市祁阳市河段管理范围划定图



(12 / 20) 岩家湾河

图例

- 管理范围公共界桩
- 管理范围界桩
- 管理范围告示牌
- 河道里程桩号
- 河道断面桩号
- 管理范围封闭线
- 河道中心线
- 设计洪水位线
- 管理范围线
- 村界
- 乡镇界
- 祁阳县行政边界
- 高程点

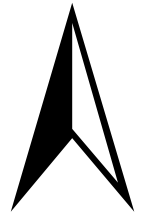


永州市祁阳市水利局

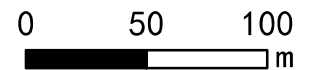
批准单位：祁阳市人民政府 审核单位：永州市水利局、自然资源和规划局 制图单位：黄石市振兴勘察设计有限公司
 2015年6月航摄 2019年11月划界 制图者：胡磊波
 2000国家大地坐标系 中央经线111度 1:3000 检查者：李林
 1985国家高程基准

岩家湾河永州市祁阳市河段管理范围划定图

N



1:3000



(13 / 20) 岩家湾河

图例

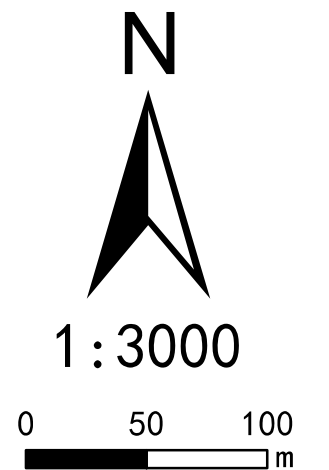
- 管理范围公共界桩
- 管理范围界桩
- 管理范围告示牌
- 河道里程桩号
- 河道断面桩号
- 管理范围封闭线
- 河道中心线
- 设计洪水位线
- 管理范围线
- 村界
- 乡镇界
- 祁阳县行政边界
- 高程点



永州市祁阳市水利局

批准单位：祁阳市人民政府 审核单位：永州市水利局、自然资源和规划局 制图单位：黄石市振兴勘察设计有限公司
 2015年6月航摄 2019年11月划界 制图者：胡磊波
 2000国家大地坐标系 中央经线111度 1:3000 检查者：李林
 1985国家高程基准

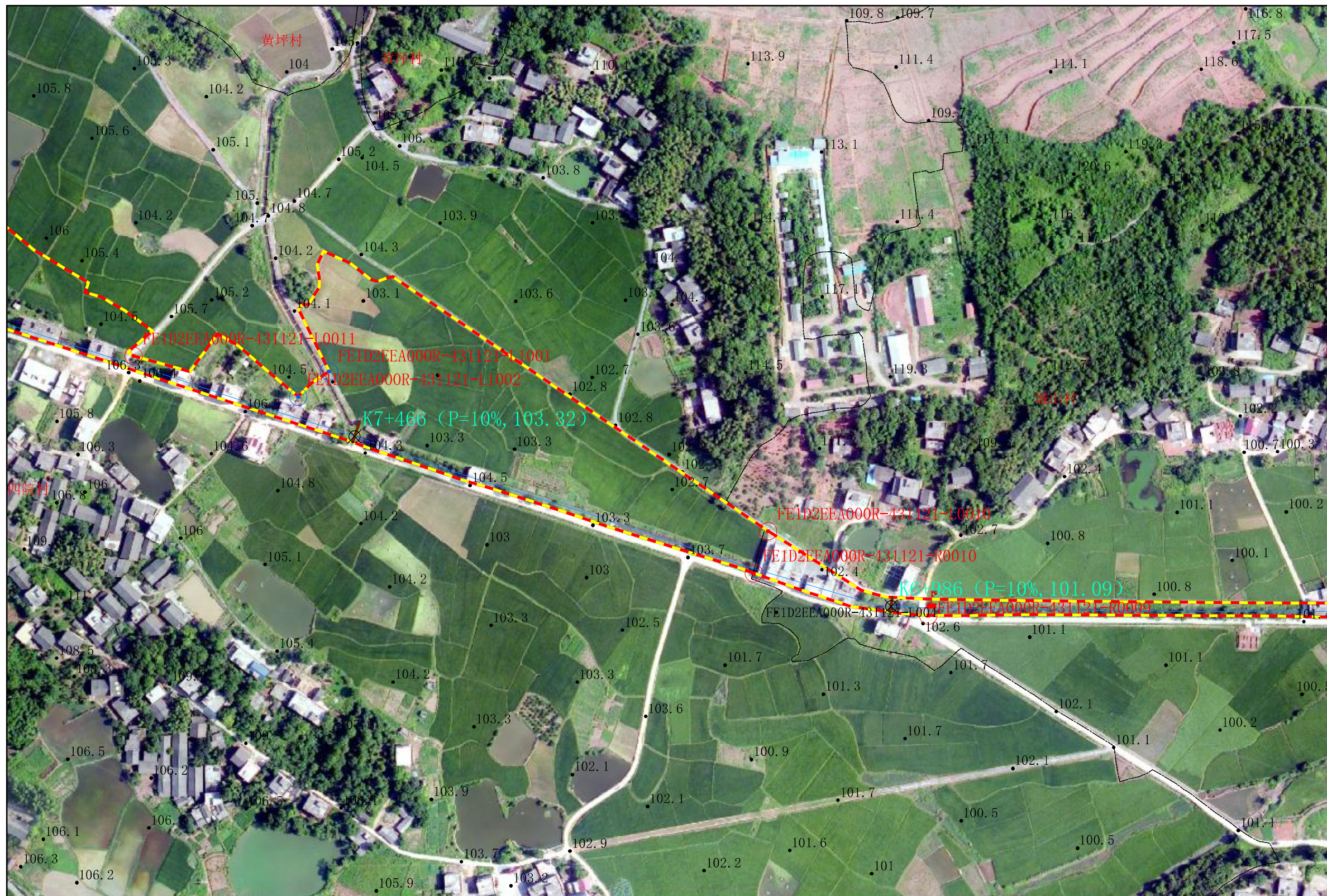
岩家湾河永州市祁阳市河段管理范围划定图



(14 / 20) 岩家湾河

图例

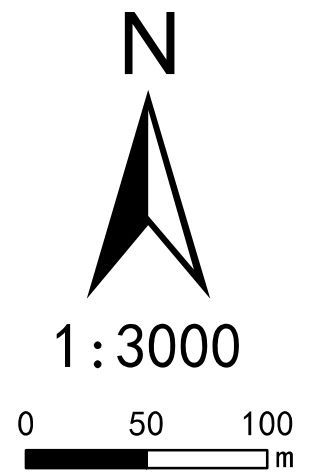
- 管理范围公共界桩
- 管理范围界桩
- 管理范围告示牌
- 河道里程桩号
- 河道断面桩号
- 管理范围封闭线
- 河道中心线
- 设计洪水位线
- 管理范围线
- 村界
- 乡镇界
- 祁阳县行政边界
- 高程点



永州市祁阳市水利资源局

批准单位：祁阳市人民政府 审核单位：永州市水利局、自然资源和规划局 制图单位：黄石市振兴勘察设计有限公司
 2015年6月航摄 2019年11月划界 制图者：胡磊波
 2000国家大地坐标系 中央经线111度 1:3000 检查者：李林
 1985国家高程基准

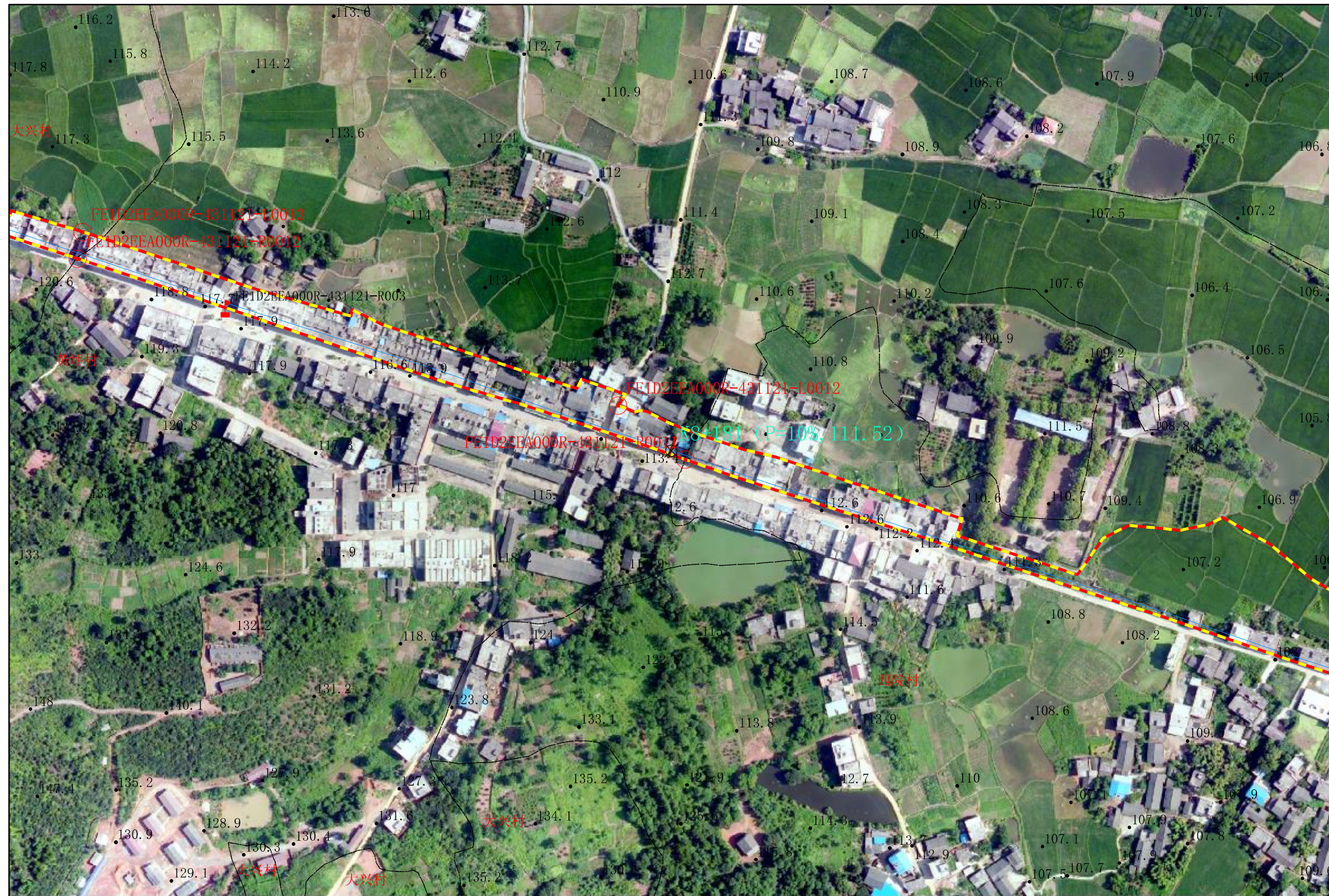
岩家湾河永州市祁阳市河段管理范围划定图



(15 / 20) 岩家湾河

图例

- 管理范围公共界桩
- 管理范围界桩
- 管理范围告示牌
- 河道里程桩号
- 河道断面桩号
- 管理范围封闭线
- 河道中心线
- 设计洪水位线
- 管理范围线
- 村界
- 乡镇界
- 祁阳县行政边界
- 高程点



永州市祁阳市水利局

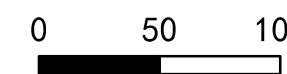
批准单位：祁阳市人民政府 审核单位：永州市水利局、自然资源和规划局 制图单位：黄石市振兴勘察设计有限公司
 2015年6月航摄 2019年11月划界 制图者：胡磊波
 2000国家大地坐标系 中央经线111度 1:3000 检查者：李林
 1985国家高程基准

岩家湾河永州市祁阳市河段管理范围划定图

N



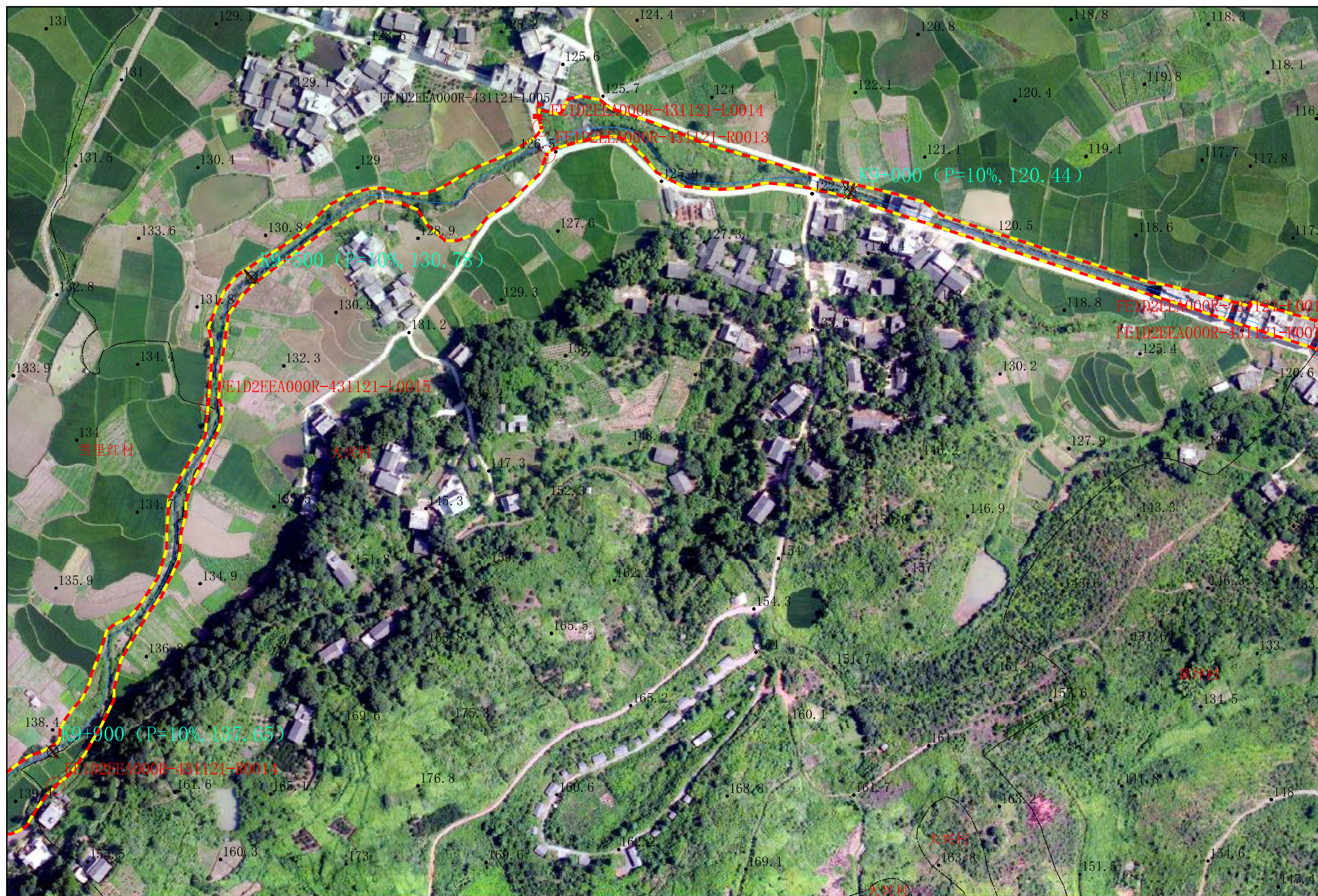
1:3000



(16 / 20) 岩家湾河

图例

- 管理范围公共界桩
- 管理范围界桩
- 管理范围告示牌
- 河道里程桩号
- 河道断面桩号
- 管理范围封闭线
- 河道中心线
- 设计洪水位线
- 管理范围线
- 村界
- 乡镇界
- 祁阳县行政边界
- 高程点



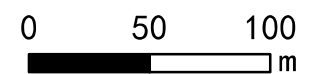
永州市祁阳市水利局

批准单位：祁阳市人民政府 审核单位：永州市水利局、自然资源和规划局 制图单位：黄石市振兴勘察设计有限公司
 2015年6月航摄 2019年11月划界 制图者：胡磊波
 2000国家大地坐标系 中央经线111度 1:3000 检查者：李林
 1985国家高程基准

岩家湾河永州市祁阳市河段管理范围划定图



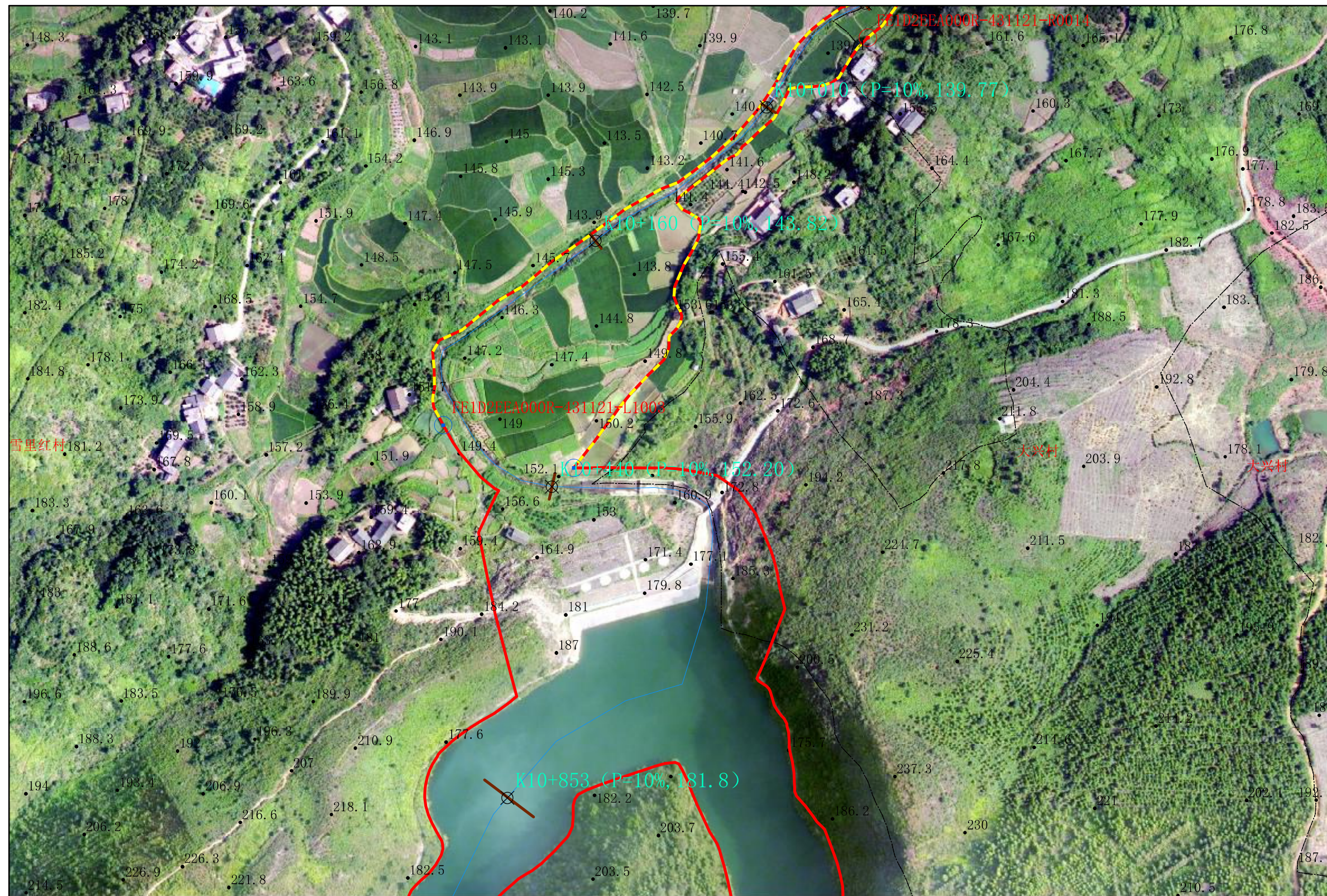
1:3000



(17/20) 岩家湾河

图例

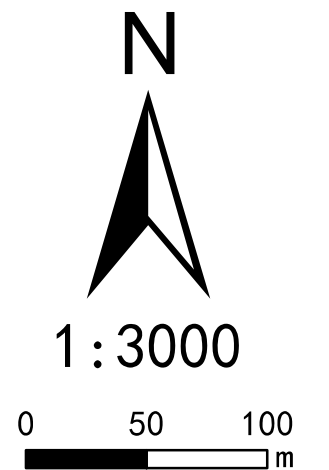
- 管理范围公共界桩
- 管理范围界桩
- 管理范围告示牌
- 河道里程桩号
- 河道断面桩号
- 管理范围封闭线
- 河道中心线
- 设计洪水位线
- 管理范围线
- 村界
- 乡镇界
- 祁阳县行政边界
- 高程点



永州市祁阳市水利资源局

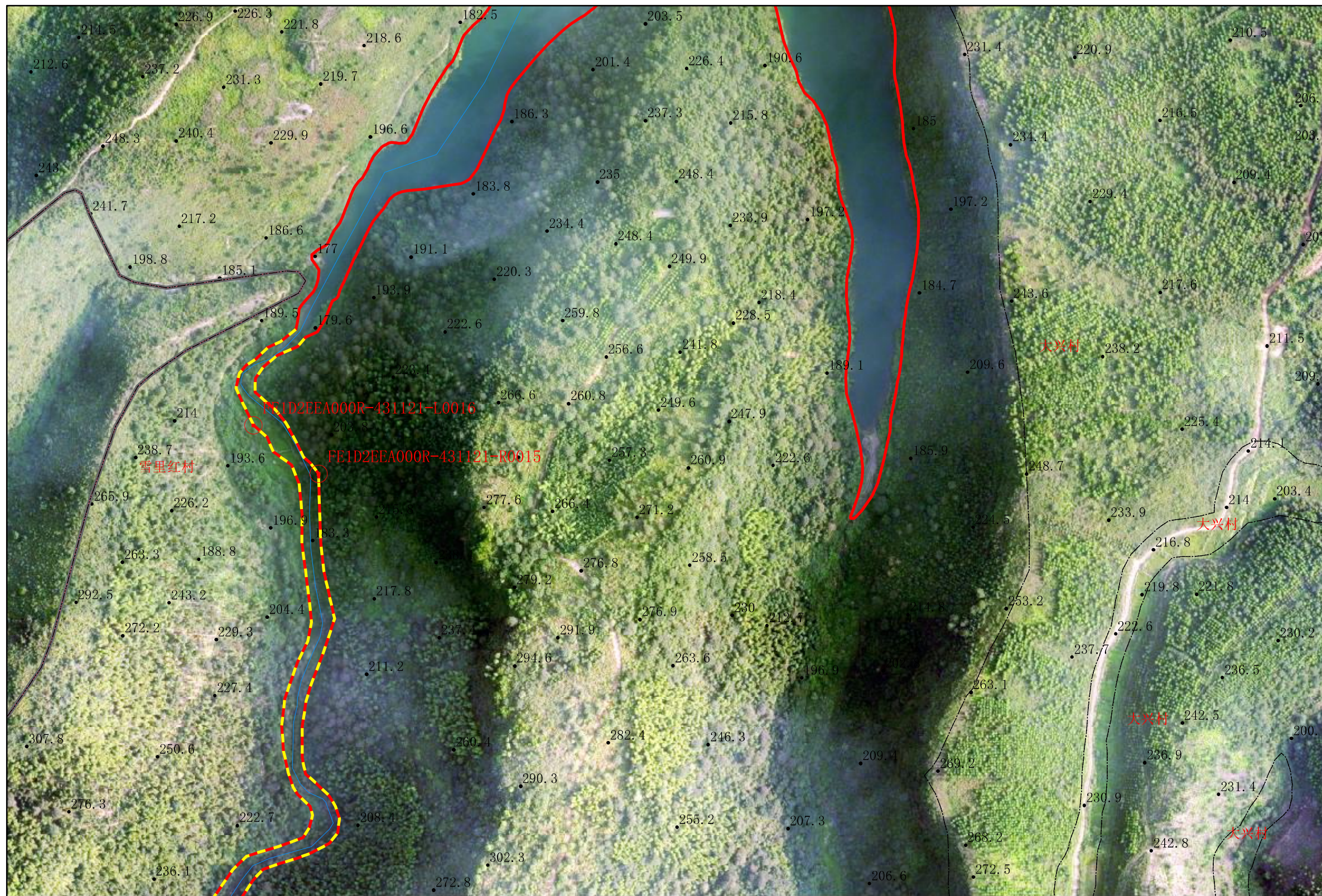
批准单位：祁阳市人民政府 审核单位：永州市水利局、自然资源和规划局 制图单位：黄石市振兴勘察设计有限公司
 2015年6月航摄 2019年11月划界 制图者：胡磊波
 2000国家大地坐标系 中央经线111度 1:3000 检查者：李林
 1985国家高程基准

岩家湾河永州市祁阳市河段管理范围划定图



(18 / 20) 岩家湾河

永州市祁阳市水利局



图例

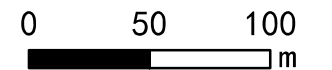
- 管理范围公共界桩
- 管理范围界桩
- 管理范围告示牌
- 河道里程桩号
- 河道断面桩号
- 管理范围封闭线
- 河道中心线
- 设计洪水位线
- 管理范围线
- 村界
- 乡镇界
- 祁阳县行政边界
- 高程点

批准单位：祁阳市人民政府 审核单位：永州市水利局、自然资源和规划局 制图单位：黄石市振兴勘察设计有限公司
 2015年6月航摄 2019年11月划界 制图者：胡磊波
 2000国家大地坐标系 中央经线111度 1:3000 检查者：李林
 1985国家高程基准

岩家湾河永州市祁阳市河段管理范围划定图










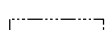





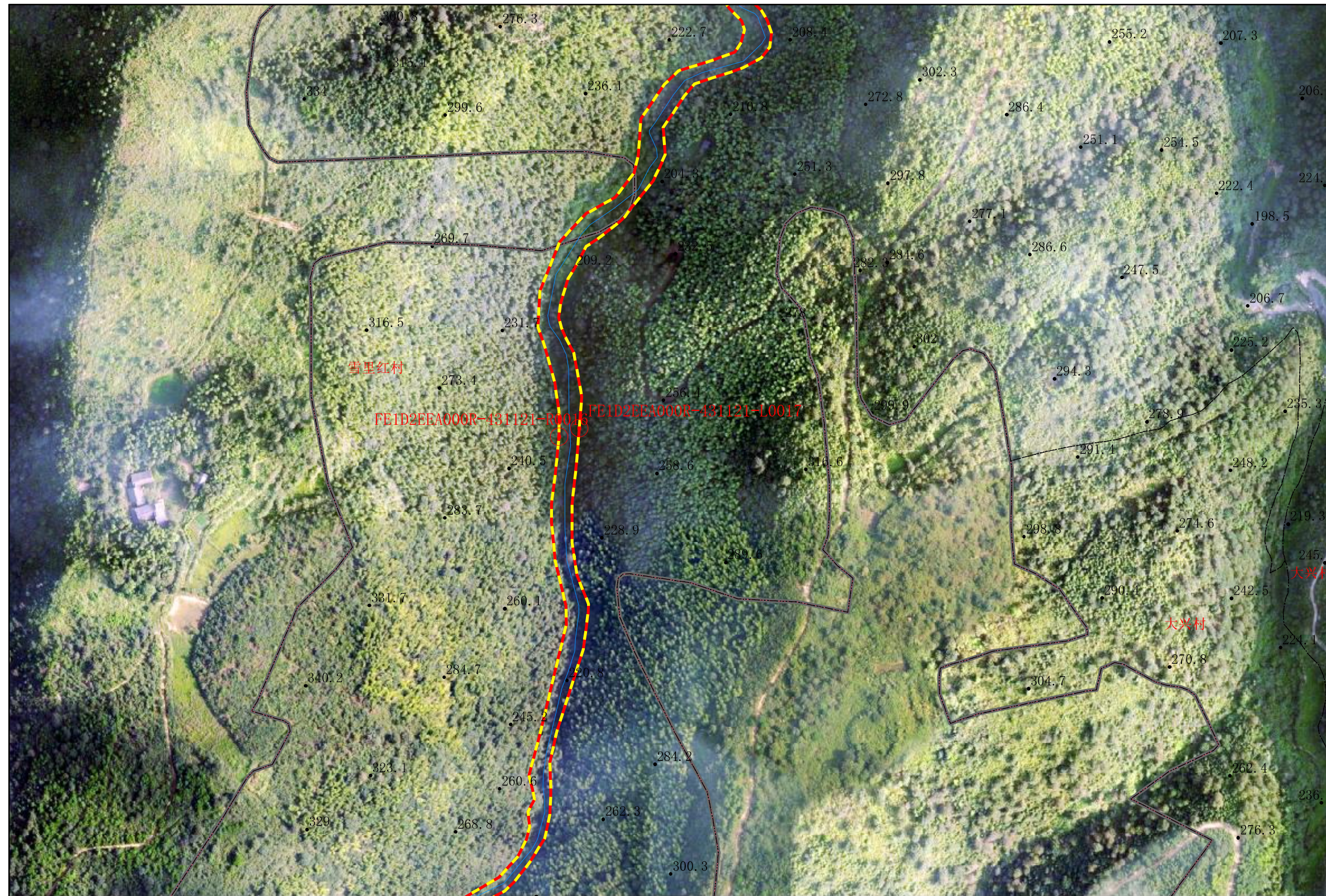
1:3000



(19 / 20) 岩家湾河

图例

-  管理范围公共界桩
-  管理范围界桩
-  管理范围告示牌
-  河道里程桩号
-  河道断面桩号
-  管理范围封闭线
-  河道中心线
-  设计洪水位线
-  管理范围线
-  村界
-  乡镇界
-  祁阳县行政边界
-  高程点



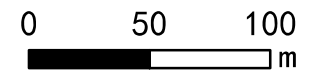
永州市祁阳市水利局

批准单位：祁阳市人民政府 审核单位：永州市水利局、自然资源和规划局 制图单位：黄石市振兴勘察设计有限公司
 2015年6月航摄 2019年11月划界 制图者：胡磊波
 2000国家大地坐标系 中央经线111度 1:3000 检查者：李林
 1985国家高程基准

岩家湾河永州市祁阳市河段管理范围划定图



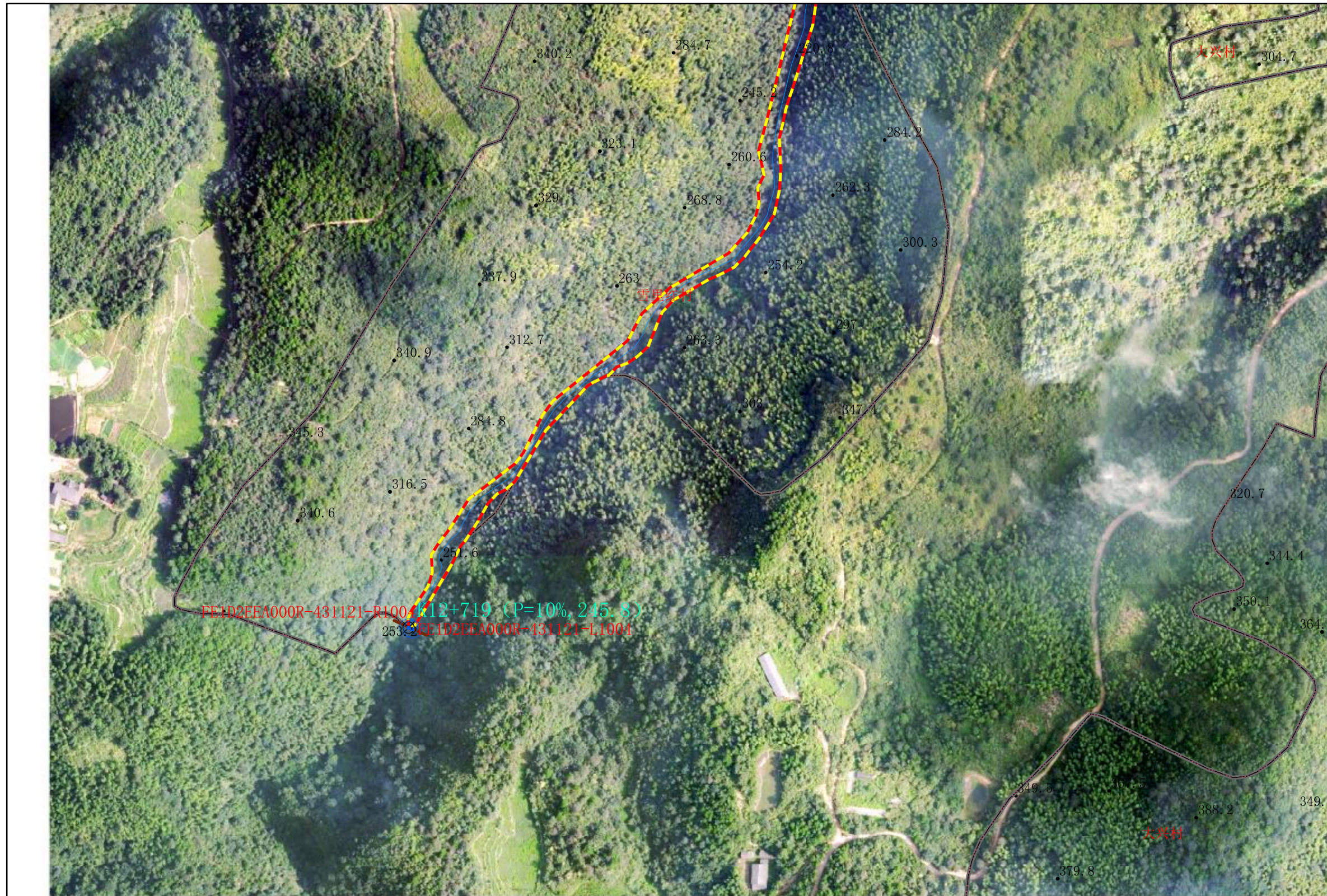
1:3000



(20 / 20) 岩家湾河

图例

- 管理范围公共界桩
- 管理范围界桩
- 管理范围告示牌
- 河道里程桩号
- 河道断面桩号
- 管理范围封闭线
- 河道中心线
- 设计洪水位线
- 管理范围线
- 村界
- 乡镇界
- 祁阳县行政边界
- 高程点



永州市祁阳市水利局

批准单位：祁阳市人民政府 审核单位：永州市水利局、自然资源和规划局 制图单位：黄石市振兴勘察设计有限公司
 2015年6月航摄 2019年11月划界 制图者：胡磊波
 2000国家大地坐标系 中央经线111度 1:3000 检查者：李林
 1985国家高程基准