

**湖南省永州市零陵区**  
**小型水闸工程管理与保护范围**  
**划定方案**

批准单位：零陵区人民政府

审核单位：零陵区水利局

零陵区自然资源局

编制单位：湖南博帆勘测规划设计有限公司

二〇二二年十月

## 目 录

1 绪论	1
1.1 零陵区基本情况	2
1.2 划界依据	2
1.2.1 法律法规	2
1.2.2 政策文件	3
1.2.3 规程规范	4
1.3 划界成果	5
1.3.1 文字报告	5
1.3.2 数据库	5
1.3.3 图件成果	6
1.3.4 表格成果	6
1.3.5 其它成果	6
2 水利工程基本情况	6
2.1 小型水闸工程分布情况	6
2.2 小型水闸基本信息	10
3 划界工作底图制作	26
3.1 资料分析与利用	26
3.2 水闸工程相关要素补充采集	27

3.3 已有资料整合	89
4 管理与保护范围线标绘	90
4.1 管理与保护范围线标绘	90
4.1.1 管理范围要求	90
4.1.2 保护范围要求	91
4.1.3 水闸管理范围和保护范围标绘	91
4.2 电子桩和电子告示牌布设	91
4.2.1 布设要求	92
4.2.2 界桩密度	92
4.2.3 编码规则	93
5 管理与保护范围线核实勘定	94
5.1 电子桩和电子告示牌核实勘定	94
5.2 管理与保护范围线核实勘定	94
6 总结	98
7 附件	99
7.1 成果图	99
7.2 成果表	99

# 1 绪论

水利工程管理与保护范围划定工作是根据《中华人民共和国水法》、《湖南省实施〈中华人民共和国水法〉办法》的有关规定和《水利部关于开展河湖管理和水利工程管理与保护范围划定工作的通知》（水建管〔2014〕285号）、《水利部关于加快推进水利工程管理与保护范围划定工作的通知》（水运管〔2018〕339号）、《湖南省水利厅办公室关于做好做好全省小型水闸工程管理与保护范围划定工作的通知》（湘水办函〔2022〕79号）文件的精神和“依法依规、因地制宜、尊重历史、符合实际”的工作原则，开展的一项河湖生态空间管控基础工作，同时也是我省水利基础设施空间布局规划这一重大项目前期工作的主要内容。

划界的目的是建立范围明确、权属清晰、责任落实的水利工程管理保护责任体系，实现水利工程有效管理，支撑和促进经济社会可持续发展。依法划定水利工程管理与保护范围是“水利工程补短板，水利行业强监管”的基础工作，是确保水利工程安全和效益充分发挥的重要抓手，是水利行业扭转“重建轻管”局面的关键一环，是水利基础设施实现有效空间管控的必然途径，是全力保障我省水安全的战略举措，对水利行业的长远发展具有重大意义。

为做好永州市零陵区小型水闸工程管理与保护范围划界工作，严格依据水利工程相关法律法规以及水利部相关文件、技术规程及《湖南省水利



工程管理与保护范围划定技术指南》(试行)等文件要求,本着“依法依规、尊重历史、符合实际、兼顾长远”的工作原则,按照保障工程安全、方便运行管理和保护水源的原则,根据工程管理实际需要,结合自然地理条件合理划定永州市小型水闸水利工程管理与保护范围,编制了《湖南省永州市零陵区小型水闸工程管理与保护范围划定方案》。

## **1.1 零陵区基本情况**

零陵区位于湖南省南部,地处北纬  $25^{\circ} 51' 30'' \sim 26^{\circ} 21' 42''$ , 东经  $111^{\circ} 11' 16'' \sim 111^{\circ} 57' 25''$  之间,辖 3 乡 7 镇 6 街道。北与冷水滩区、东与祁阳县、南与双牌县、西与东安县、广西全州县接壤。南北最长直线 245 公里,东西最宽直线 144 公里,总面积 1962 平方公里,占全省面积的 0.962%。

## **1.2 划界依据**

### **1.2.1 法律法规**

- (1)《中华人民共和国水法》(2016 年修正)
- (2)《中华人民共和国防洪法》(2016 年修正)
- (3)《中华人民共和国土地管理法》(2019 年修正)
- (4)《中华人民共和国河道管理条例》(2018 年修正)
- (5)《地图管理条例》(2015 年)
- (6)《湖南省实施〈中华人民共和国水法〉办法》(2012 年)

修订)

(7)《湖南省实施〈中华人民共和国防洪法〉办法》(2018年修订)

(8)《湖南省实施〈中华人民共和国土地管理法〉办法》(2016年修正本)

### 1.2.2 政策文件

(1)《关于水利水电工程建设用地有关问题的通知》(国土资发[2001]355号)

(2)《水利部关于深化水利改革的意见》(水规计[2014]48号)

(3)《关于加强河湖管理工作的指导意见》(水建管[2014]76号)

(4)《水利部关于开展河湖管理范围和水利工程管理与保护范围划定工作的通知》(水建管[2014]285号)

(5)《关于加快推进水利工程管理与保护范围划定工作的通知》(水运管[2018]339号)

(6)《关于做好全省水利工程管理与保护范围划定工作的通知》(湘水发[2020]8号)

(7)《关于加快推进全省水利工程管理与保护范围划定工作的通知》(湘水办函[2020]213号)

(8)《湖南省水利厅办公室关于做好做好全省小型水闸工程管理与保护范围划定工作的通知》(湘水办函〔2022〕79号)

### 1.2.3 规程规范

- (1)《防洪标准》(GB 50201-2014)
- (2)《水库工程管理设计规范》(SL 106-2017)
- (3)《水闸设计规范》(SL 265-2016)
- (4)《堤防工程管理设计规范》(SL /T171-2020)
- (5)《堤防工程设计规范》(GB 50286-2020)
- (6)《泵站设计规范》(GB/T 50265-2010)
- (7)《灌溉与排水工程设计标准》(GB 52088-2018)
- (8)《蓄滞洪区设计规范》(GB 50773-2012)
- (9)《调水工程设计指南》(SL 430-2008)
- (10)《水利水电工程等级划分及洪水标准》(SL 252-2017)
- (11)《水利水电工程设计洪水计算规范》(SL 44-2006)
- (12)《水利水电工程建设征地移民安置规划设计规范》(SL 290-2009)
- (13)《水利水电工程测量规范》(SL 197-2013)
- (14)《1:500 1:1000 1:2000 地形图航空摄影测量内业规范》(GB/T 7930-2008)
- (15)《1:500 1:1000 1:2000 地形图航空摄影测量外业规范》

( GB / T 7931-2008 )

( 16 ) 《国家基本比例尺地形图图式第 1 部分： 1:500 1:1000 1:2000 地形图图式》 ( GB/T 20257.1-2017 )

( 17 ) 《基础地理信息要素分类与代码》 ( GB/T 13923-2006 )

( 18 ) 《全球定位系统实时动态测量 ( GPS-RTK ) 技术规范》  
( CH/T2009-2010 )

( 19 ) 《测绘成果质量检查与验收》 ( GB/T 24356-2009 )

( 20 ) 《湖南省水利工程项目管理与保护范围划界工作指南 ( 试行 ) 》 ( 湘水办函 [2020]227 号 )

### **1.3 划界成果**

零陵区小型水闸工程管理与保护范围划界成果主要包括文字报告、数据库、图件和表格成果等，相关成果的坐标系统均采用 2000 国家大地坐标系、高斯-克吕格投影，标准 3 度分带，中央经线 111 度。主要成果内容如下：

#### **1.3.1 文字报告**

《湖南省永州市零陵区小型水闸工程管理与保护范围划定方案》。

#### **1.3.2 数据库**

零陵区小型水闸工程管理与保护范围划界成果数据库，格式为 GDB。

### 1.3.3 图件成果

零陵区小（1）型水闸 15 个，小（2）型水闸 46 个。小型水闸工程管理与保护范围划界成果图 61 幅。成果图件采用 A3 分幅，划界成果图件依据其空间范围采用 1:1000~1:2000 比例尺，成果图件电子格式为 PDF。

### 1.3.4 表格成果

包括零陵区小型水闸工程管理范围电子界桩成果表、电子告示牌成果表，及保护范围电子界桩成果表、电子告示牌成果表。上述表格记录了各电子界桩、电子告示牌的坐标系统、高程系统、编号、所在位置（地名）、X 坐标、Y 坐标及高程等信息，涉及电子界桩 366 个，电子告示牌 122 个。（表格成果见本报告第 7 章）

### 1.3.5 其它成果

主要包括记录划界工作过程的各类照片资料、收集的各类基础资料等。

## 2 水利工程基本情况

### 2.1 小型水闸工程分布情况

零陵区小型水闸工程 61 个，总体情况如表 2-1 所示，总体分布图如图 2-1 所示。

表 2-1 零陵区小型水闸工程名录

序号	水闸名称	乡镇（街道）	过闸流量 (m³/s)	工程规模	备注
1	榆家坝水闸	梳子铺乡	0	小（1）型	
2	鱼嘴水闸	富家桥镇	0	小（1）型	
3	高晓坝水闸	黄田铺镇	55	小（1）型	
4	马家水闸	珠山镇	26.5	小（1）型	
5	老坝塘水闸	大庆坪乡	25.6	小（1）型	
6	崩岩口水闸	大庆坪乡	0	小（1）型	
7	大米头坝水闸	黄田铺镇	0	小（1）型	
8	大冲村水闸	珠山镇	35	小（1）型	
9	石坝水闸	亭圩镇	25.6	小（1）型	
10	荷塘复 2 号水闸	富家桥镇	25	小（1）型	
11	水泵水闸	水口山镇	49.6	小（1）型	
12	桃华洞村 1 号水闸	富家桥镇	0	小（1）型	
13	沙坝河水闸	石山脚街道	40	小（1）型	
14	大平坝水闸	水口山镇	38.9	小（1）型	
15	阴阳坝水闸	水口山镇	44.3	小（1）型	
16	中坝水闸	梳子铺乡	10	小（2）型	
17	宋家坝水闸	梳子铺乡	9	小（2）型	
18	峦石山 2 号水闸	富家桥镇	8	小（2）型	
19	吊牛井水闸	邮亭圩镇	17.04	小（2）型	
20	四十公坝水闸	梳子铺乡	13	小（2）型	

序号	水闸名称	乡镇（街道）	过闸流量 (m³/s)	工程规模	备注
21	高林桥村 5 号水闸	山脚街道	7.5	小（2）型	
22	秦头坝水闸	黄田铺镇	9	小（2）型	
23	老坝水闸	石山脚街道	7.5	小（2）型	
24	灶背水闸	珠山镇	16.5	小（2）型	
25	高林桥村 1 号水闸	石山脚街道	7.5	小（2）型	
26	樊家小坝水闸	黄田铺镇	8	小（2）型	
27	高林桥村 4 号水闸	石山脚街道	7.5	小（2）型	
28	早禾坝水闸	黄田铺镇	5.5	小（2）型	
29	成家坝水闸	梳子铺乡	11	小（2）型	
30	老窝坝水闸	梳子铺乡	9	小（2）型	
31	高贤水闸	凼底乡	10	小（2）型	
32	坝上坝水闸	梳子铺乡	11	小（2）型	
33	层里坝水闸	黄田铺镇	13	小（2）型	
34	高林桥村 2 号水闸	山脚街道	7.5	小（2）型	
35	蒙坝水闸	梳子铺乡	10	小（2）型	
36	亭子桥坝水闸	黄田铺镇	8	小（2）型	
37	潘家坝水闸	梳子铺乡	9	小（2）型	
38	五公坝水闸	梳子铺乡	9	小（2）型	
39	高林桥村 3 号水闸	山脚街道	7.5	小（2）型	
40	柳坪洲水闸	凼底乡	7.5	小（2）型	
41	新维头坝水闸	黄田铺镇	13	小（2）型	

序号	水闸名称	乡镇（街道）	过闸流量 (m³/s)	工程规模	备注
42	峦石山 1 号水闸	富家桥镇	15	小（2）型	
43	陈家坝水闸	梳子铺乡	11.5	小（2）型	
44	荷塘复 1 号水闸	富家桥镇	9	小（2）型	
45	桃华洞村 2 号水闸	富家桥镇	12	小（2）型	
46	永兴桥水闸	富家桥镇	8	小（2）型	
47	牛婆塘水闸	富家桥镇	12	小（2）型	
48	接履桥镇水闸	接履桥街道	6	小（2）型	
49	石角坝水闸	富家桥镇	10	小（2）型	
50	皂角坝水闸	邮亭圩镇	13.5	小（2）型	
51	头坝水闸	梳子铺乡	12	小（2）型	
52	大木源村水闸	邮亭圩镇	6.5	小（2）型	
53	大屋村水闸	石岩头镇	5.5	小（2）型	
54	蒋家坝水闸	邮亭圩镇	8	小（2）型	
55	高家坝水闸	朝阳街道	10	小（2）型	
56	古木塘 1 号泵站碾子坝水闸	朝阳街道	10	小（2）型	
57	千金坝水闸	水口山镇	10.6	小（2）型	
58	伍公坵坝水闸	朝阳街道	10	小（2）型	
59	龙江冲水闸	邮亭圩镇	6.24	小（2）型	
60	莫家坝水闸	黄田铺镇	18	小（2）型	
61	金家坝水闸	梳子铺乡	10	小（2）型	



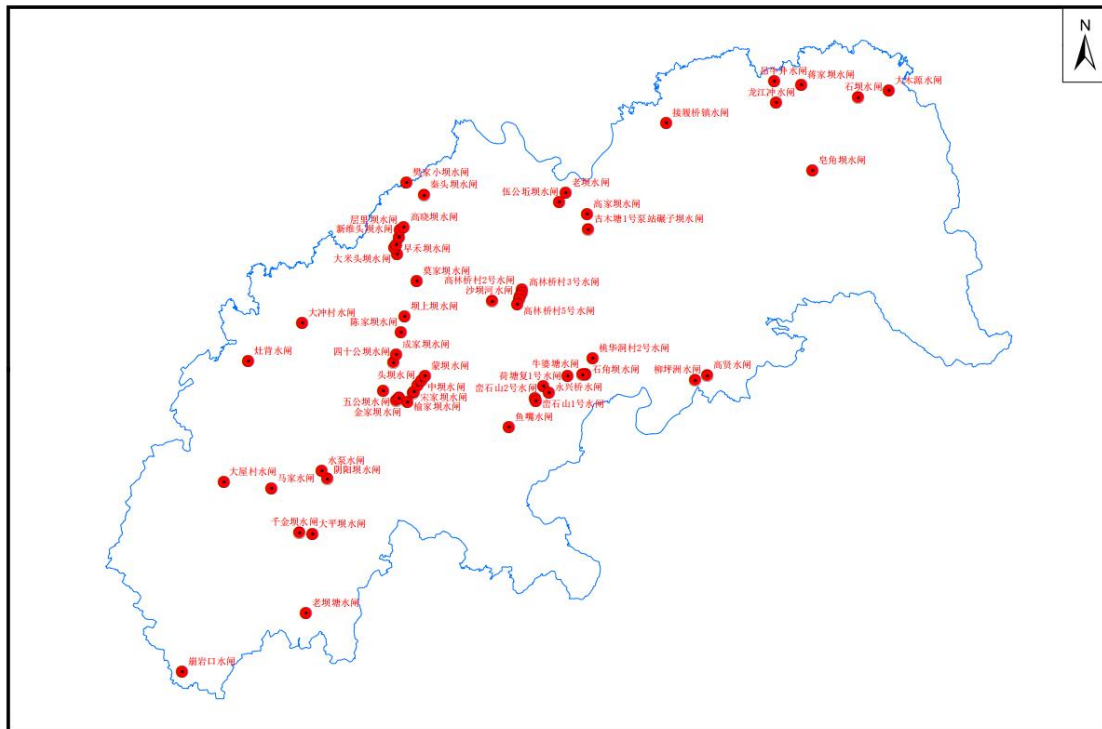


图 2-1 小型水闸工程总体分布图

## 2.2 小型水闸基本信息

(1) 榆家坝水闸属于梳子铺乡梳子铺村委会管理。水闸位于梳子铺乡梳子铺村 5 组，所属流域为愚溪河，工程规模为小（1）型，水闸类型为节制闸，闸门启闭方式为螺杆式，2 个水闸孔。主要功能为灌溉，灌溉面积 0.05 万亩。

(2) 鱼嘴水闸属于富家桥镇阳河村村委会管理。水闸位于富家桥镇阳河村，所属河流为贤水河，工程规模为小（1）型，水闸类型为节制闸，闸门启闭方式为螺杆式，1 个水闸孔，最大过闸流量  $12 \text{ m}^3/\text{s}$ 。主要功能为灌溉，灌溉面积 0.12

万亩。

(3) 高晓坝水闸属于黄田铺镇双桥村村委会管理。水闸位于黄田铺镇双桥村高家组，所属河流为桐木桥河，工程规模为小(1)型，水闸类型为节制闸，闸门启闭方式为螺杆式，6个水闸孔，最大过闸流量  $55 \text{ m}^3/\text{s}$ 。主要功能为灌溉，灌溉面积 0.51 万亩。

(4) 马家水闸属于珠山镇马家村村委会管理。水闸位于珠山镇马家村，所属河流为石期河，工程规模为小(1)型，水闸类型为分泄洪闸，闸门启闭方式为螺杆式，2个水闸孔，最大过闸流量  $26.5 \text{ m}^3/\text{s}$ 。主要功能为灌溉，灌溉面积 0.075 万亩。

(5) 老坝塘水闸属于大庆坪乡华兆村村委会管理。水闸位于大庆坪乡华兆村，所属河流为石期河，工程规模为小(1)型，水闸类型为分泄洪闸，闸门启闭方式为螺杆式，1个水闸孔，最大过闸流量  $25.6 \text{ m}^3/\text{s}$ 。主要功能为灌溉，灌溉面积 0.156 万亩。

(6) 崩岩口水闸属于大庆坪乡芬香村委会管理。水闸位于大庆坪乡华兆村，所属河流为石期河，工程规模为小(1)型，水闸类型为分泄洪闸，闸门启闭方式为螺杆式，1个水闸孔，最大过闸流量  $6.5 \text{ m}^3/\text{s}$ 。主要功能为灌溉，灌溉面积 0.356 万亩。

(7) 大米头坝水闸属于黄田铺镇双桥村村委会管理。水闸位于黄田铺镇双桥村老村组，所属河流为桐木桥河，工程规模为小（1）型，水闸类型为节制闸，闸门启闭方式为螺杆式，2 个水闸孔，最大过闸流量  $5.2 \text{ m}^3/\text{s}$ 。主要功能为灌溉，灌溉面积 0.04 万亩。

(8) 大冲村水闸属于珠山镇大冲村村委会管理。水闸位于珠山镇大冲村，所属河流为石期河，工程规模为小（1）型，水闸类型为分泄洪闸，闸门启闭方式为螺杆式，3 个水闸孔，最大过闸流量  $35 \text{ m}^3/\text{s}$ 。主要功能为防洪、灌溉，灌溉面积 0.25 万亩。

(9) 石坝水闸属于邙亭圩镇俄塘村村委会管理。水闸位于邙亭圩镇俄塘村，所属河流为黄花河，工程规模为小（1）型，水闸类型为节制闸，闸门启闭方式为螺杆式，5 个水闸孔，最大过闸流量  $25.6 \text{ m}^3/\text{s}$ 。主要功能为灌溉，灌溉面积 0.46 万亩。

(10) 荷塘复 2 号水闸属于富家桥镇永荷村村委会管理。水闸位于富家桥镇永荷村，所属河流为贤水河，工程规模为小（1）型，水闸类型为节制闸，闸门启闭方式为螺杆式，3 个水闸孔，最大过闸流量  $25 \text{ m}^3/\text{s}$ 。主要功能为灌溉，灌溉面积 0.15 万亩。

(11) 水泵水闸属于水口山镇农林水服务中心管理。水

闸位于水口山镇赵家村，所属河流为石期河，工程规模为小（1）型，水闸类型为拦河闸，闸门启闭方式为手动，14 个水闸孔，最大过闸流量  $49.6 \text{ m}^3/\text{s}$ 。主要功能为灌溉，灌溉面积 0.29 万亩。

（12）桃华洞村 1 号水闸属于富家桥镇桃岭村村委会管理。水闸位于富家桥镇桃岭村，所属河流为贤水河，工程规模为小（1）型，水闸类型为节制闸，闸门启闭方式为螺杆式，1 个水闸孔，最大过闸流量  $5 \text{ m}^3/\text{s}$ 。主要功能为灌溉，灌溉面积 0.1 万亩。

（13）沙坝河水闸属于石山脚街道九江村村委会管理。水闸位于石山脚街道九江村，所属河流为愚溪河，工程规模为小（1）型，水闸类型为节制闸，闸门启闭方式为人工启闭，4 个水闸孔，最大过闸流量  $40 \text{ m}^3/\text{s}$ 。主要功能为灌溉，灌溉面积 0.24 万亩。

（14）太平坝水闸属于水口山镇农林水服务中心管理。水闸位于水口山镇大树脚村，所属河流为石期河，工程规模为小（1）型，水闸类型为拦河闸，闸门启闭方式为螺杆式，10 个水闸孔，最大过闸流量  $38.9 \text{ m}^3/\text{s}$ 。主要功能为灌溉，灌溉面积 0.38 万亩。

（15）阴阳坝水闸属于水口山镇农林水服务中心管理。水闸位于水口山镇和家村，所属河流为石期河，工程规模为

小（1）型，水闸类型为拦河闸，闸门启闭方式为手动翻板，53 个水闸孔，最大过闸流量 44.3 m<sup>3</sup>/s。主要功能为灌溉，灌溉面积 0.38 万亩。

（16）中坝水闸属于梳子铺乡石角甸村村委会管理。水闸位于梳子铺乡石角甸村 6 组，所属河流为愚溪河，工程规模为小（2）型，水闸类型为节制闸，闸门启闭方式为螺杆式，2 个水闸孔，最大过闸流量 10 m<sup>3</sup>/s。主要功能为灌溉，灌溉面积 0.8 万亩。

（17）宋家坝水闸属于梳子铺乡荷叶塘村村委会管理。水闸位于梳子铺乡荷叶塘村 9 组，所属河流为愚溪河，工程规模为小（2）型，水闸类型为节制闸，闸门启闭方式为螺杆式，2 个水闸孔，最大过闸流量 9 m<sup>3</sup>/s。主要功能为灌溉，灌溉面积 0.03 万亩。

（18）峦石山 2 号水闸属于富家桥镇峦石山村村委会管理。水闸位于富家桥镇峦石山村，所属河流为贤水河，工程规模为小（2）型，水闸类型为节制闸，闸门启闭方式为螺杆式，2 个水闸孔，最大过闸流量 8 m<sup>3</sup>/s。主要功能为泄洪，保护农田面积 0.1 万亩

（19）吊牛井水闸属于邕亭圩镇岵山村村委会管理。水闸位于邕亭圩镇岵山村，所属河流为黄花河，工程规模为小（2）型，水闸类型为节制闸，闸门启闭方式为螺杆式，7 个

水闸孔，最大过闸流量  $17.04 \text{ m}^3/\text{s}$ 。主要功能为灌溉，灌溉面积 0.21 万亩。

(20) 四十公坝水闸属于梳子铺乡二房村村委会管理。水闸位于梳子铺乡二房村三八组，所属河流为大河坝流域，工程规模为小(2)型，水闸类型为节制闸，闸门启闭方式为螺杆式，2 个水闸孔，最大过闸流量  $13 \text{ m}^3/\text{s}$ 。主要功能为灌溉，灌溉面积 0.03 万亩。

(21) 高林桥村 5 号水闸属于石山脚街道高林桥村村委会管理。水闸位于石山脚街道高林桥村，所属河流为愚溪河，工程规模为小(2)型，水闸类型为节制闸，闸门启闭方式为螺杆式，2 个水闸孔，最大过闸流量  $7.5 \text{ m}^3/\text{s}$ 。主要功能为灌溉，灌溉面积 0.12 万亩。

(22) 秦头坝水闸属于黄田铺镇晓山河村村委会管理。水闸位于黄田铺镇晓山河村王家组，所属河流为邓仪河，工程规模为小(2)型，水闸类型为节制闸，闸门启闭方式为螺杆式，4 个水闸孔，最大过闸流量  $9 \text{ m}^3/\text{s}$ 。主要功能为灌溉，灌溉面积 0.06 万亩。

(23) 老坝水闸属于石山脚街道黄泥桥社区村委会管理。水闸位于石山脚街道黄泥桥社区，所属河流为桃江河，工程规模为小(2)型，水闸类型为节制闸，闸门启闭方式为螺杆式，2 个水闸孔，最大过闸流量  $7.5 \text{ m}^3/\text{s}$ 。主要功能为

灌溉，灌溉面积 0.12 万亩。

（24）灶背水闸属于珠山镇灶背村村委会管理。水闸位于珠山镇灶背村，所属河流为石期河，工程规模为小（2）型，水闸类型为分泄洪闸，闸门启闭方式为螺杆式，3 个水闸孔，最大过闸流量  $16.5 \text{ m}^3/\text{s}$ 。主要功能为灌溉，灌溉面积 0.122 万亩。

（25）高林桥村 1 号水闸属于石山脚街道高林桥村村委会管理。水闸位于石山脚街道高林桥村，所属河流为愚溪河，工程规模为小（2）型，水闸类型为节制闸，闸门启闭方式为螺杆式，2 个水闸孔，最大过闸流量  $7.5 \text{ m}^3/\text{s}$ 。主要功能为灌溉，灌溉面积 0.12 万亩。

（26）樊家小坝水闸属于黄田铺镇仪林寺村村委会管理。水闸位于黄田铺镇仪林寺村樊家组，所属河流为桐木桥河，工程规模为小（2）型，水闸类型为节制闸，闸门启闭方式为螺杆式，2 个水闸孔，最大过闸流量  $8 \text{ m}^3/\text{s}$ 。主要功能为灌溉，灌溉面积 0.08 万亩。

（27）高林桥村 4 号水闸属于石山脚街道高林桥村村委会管理。水闸位于石山脚街道高林桥村，所属河流为愚溪河，工程规模为小（2）型，水闸类型为节制闸，闸门启闭方式为螺杆式，2 个水闸孔，最大过闸流量  $7.5 \text{ m}^3/\text{s}$ 。主要功能为灌溉，灌溉面积 0.12 万亩。

(28) 早禾坝水闸属于黄田铺镇双桥村村委会管理。水闸位于黄田铺镇双桥村桐子山组，所属河流为桐木桥河，工程规模为小(2)型，水闸类型为节制闸，闸门启闭方式为螺杆式，2个水闸孔，最大过闸流量  $5.5 \text{ m}^3/\text{s}$ 。主要功能为灌溉，灌溉面积 0.03 万亩。

(29) 成家坝水闸属于梳子铺乡官房村村委会管理。水闸位于梳子铺乡官房村 1 组，所属河流为大河坝流域，工程规模为小(2)型，水闸类型为节制闸，闸门启闭方式为螺杆式，2个水闸孔，最大过闸流量  $11 \text{ m}^3/\text{s}$ 。主要功能为灌溉，灌溉面积 0.03 万亩。

(30) 老窝坝水闸属于梳子铺乡梳子铺村村委会管理。水闸位于梳子铺乡梳子铺村 2 组，所属河流为大河坝流域，工程规模为小(2)型，水闸类型为节制闸，闸门启闭方式为螺杆式，2个水闸孔，最大过闸流量  $9 \text{ m}^3/\text{s}$ 。主要功能为灌溉，灌溉面积 0.02 万亩。

(31) 高贤水闸属于幽底乡桴江村村委会管理。水闸位于幽底乡桴江村，所属河流为桴江河，工程规模为小(2)型，水闸类型为节制闸，闸门启闭方式为螺杆式，1个水闸孔，最大过闸流量  $10 \text{ m}^3/\text{s}$ 。主要功能为灌溉，灌溉面积 0.15 万亩。

(32) 坝上坝水闸属于梳子铺乡赶塘村村委会管理。水



闸位于梳子铺乡赶塘村 14 组，所属河流为大河坝河，工程规模为小（2）型，水闸类型为节制闸，闸门启闭方式为螺杆式，2 个水闸孔，最大过闸流量  $11 \text{ m}^3/\text{s}$ 。主要功能为灌溉，灌溉面积 0.03 万亩。

（33）层里坝水闸属于黄田铺镇双桥村村委会管理。水闸位于黄田铺镇双桥村岔江桥组，所属河流为桐木桥河，工程规模为小（2）型，水闸类型为节制闸，闸门启闭方式为螺杆式，2 个水闸孔，最大过闸流量  $13 \text{ m}^3/\text{s}$ 。主要功能为灌溉，灌溉面积 0.08 万亩。

（34）高林桥村 2 号水闸属于石山脚街道高林桥村村委会管理。水闸位于石山脚街道高林桥村，所属河流为愚溪河，工程规模为小（2）型，水闸类型为节制闸，闸门启闭方式为螺杆式，2 个水闸孔，最大过闸流量  $7.5 \text{ m}^3/\text{s}$ 。主要功能为灌溉，灌溉面积 0.12 万亩。

（35）蒙坝水闸属于梳子铺乡石角甸村村委会管理。水闸位于梳子铺乡石角甸村 6 组，所属河流为愚溪河，工程规模为小（2）型，水闸类型为节制闸，闸门启闭方式为螺杆式，2 个水闸孔，最大过闸流量  $10 \text{ m}^3/\text{s}$ 。主要功能为灌溉，灌溉面积 0.08 万亩。

（36）亭子桥坝水闸属于黄田铺镇双桥村村委会管理。水闸位于黄田铺镇双桥村 4 组，所属河流为桐木桥河，工程

规模为小（2）型，水闸类型为节制闸，闸门启闭方式为螺杆式，2 个水闸孔，最大过闸流量  $8 \text{ m}^3/\text{s}$ 。主要功能为灌溉，灌溉面积 0.03 万亩。

（37）潘家坝水闸属于梳子铺乡芙蓉塘村村委会管理。水闸位于梳子铺乡芙蓉塘村 8 组，所属河流为愚溪河，工程规模为小（2）型，水闸类型为节制闸，闸门启闭方式为螺杆式，1 个水闸孔，最大过闸流量  $9 \text{ m}^3/\text{s}$ 。主要功能为灌溉，灌溉面积 0.04 万亩。

（38）五公坝水闸属于梳子铺联塘村村委会管理。水闸位于梳子铺联塘村 7 组，所属河流为大河坝流域，工程规模为小（2）型，水闸类型为节制闸，闸门启闭方式为螺杆式，2 个水闸孔，最大过闸流量  $9 \text{ m}^3/\text{s}$ 。主要功能为灌溉，灌溉面积 0.025 万亩。

（39）高林桥村 3 号水闸属于石山脚街道高林桥村村委会管理。水闸位于石山脚街道高林桥村，所属河流为愚溪河，工程规模为小（2）型，水闸类型为节制闸，闸门启闭方式为螺杆式，2 个水闸孔，最大过闸流量  $7.5 \text{ m}^3/\text{s}$ 。主要功能为灌溉，灌溉面积 0.12 万亩。

（40）柳坪洲水闸属于幽底乡晓江村村委会管理。水闸位于幽底乡晓江村，所属河流为桴江河，工程规模为小（2）型，水闸类型为节制闸，闸门启闭方式为螺杆式，1 个水闸

孔，最大过闸流量  $7.5 \text{ m}^3/\text{s}$ 。主要功能为灌溉，灌溉面积 0.10 万亩。

(41) 新维头坝水闸属于黄田铺镇双桥村村委会管理。水闸位于黄田铺镇双桥村新维头组，所属河流为桐木桥河，工程规模为小(2)型，水闸类型为节制闸，闸门启闭方式为螺杆式，2 个水闸孔，最大过闸流量  $13 \text{ m}^3/\text{s}$ 。主要功能为灌溉，灌溉面积 0.03 万亩。

(42) 峦石山 1 号水闸属于富家桥镇峦石山村村委会管理。水闸位于富家桥镇峦石山村，所属河流为贤水河，工程规模为小(2)型，水闸类型为节制闸，闸门启闭方式为螺杆式，1 个水闸孔，最大过闸流量  $15 \text{ m}^3/\text{s}$ 。主要功能为灌溉，灌溉面积 0.15 万亩。

(43) 陈家坝水闸属于梳子铺赶塘村村委会管理。水闸位于梳子铺赶塘村 9 组，所属河流为大河坝河，工程规模为小(2)型，水闸类型为节制闸，闸门启闭方式为螺杆式，2 个水闸孔，最大过闸流量  $11.5 \text{ m}^3/\text{s}$ 。主要功能为灌溉，灌溉面积 0.03 万亩。

(44) 荷塘复 1 号水闸属于富家桥镇永荷村村委会管理。水闸位于富家桥镇峦石山村，所属河流为贤水河，工程规模为小(2)型，水闸类型为节制闸，闸门启闭方式为螺杆式，2 个水闸孔，最大过闸流量  $9 \text{ m}^3/\text{s}$ 。主要功能为灌溉，

灌溉面积 0.1 万亩。

(45) 桃华洞村 2 号水闸属于富家桥镇桃岭村村委会管理。水闸位于富家桥镇桃岭村，所属河流为贤水河，工程规模为小（2）型，水闸类型为节制闸，闸门启闭方式为螺杆式，2 个水闸孔，最大过闸流量  $12 \text{ m}^3/\text{s}$ 。主要功能为灌溉，灌溉面积 0.15 万亩。

(46) 永兴桥水闸属于富家桥镇永荷村村委会管理。水闸位于富家桥镇峦石山村，所属河流为贤水河，工程规模为小（2）型，水闸类型为节制闸，闸门启闭方式为螺杆式，1 个水闸孔，最大过闸流量  $8 \text{ m}^3/\text{s}$ 。主要功能为灌溉，灌溉面积 0.12 万亩

(47) 牛婆塘水闸属于富家桥镇桃岭村村委会管理。水闸位于富家桥镇桃岭村，所属河流为贤水河，工程规模为小（2）型，水闸类型为节制闸，闸门启闭方式为螺杆式，2 个水闸孔，最大过闸流量  $12 \text{ m}^3/\text{s}$ 。主要功能为灌溉，灌溉面积 0.1 万亩

(48) 接履桥镇水闸属于接履桥社区管理。水闸位于接履桥社区，所属河流为青石江河，工程规模为小（2）型，水闸类型为节制闸，闸门启闭方式为螺杆式，3 个水闸孔，最大过闸流量  $50.4 \text{ m}^3/\text{s}$ 。主要功能为灌溉，灌溉面积 0.1 万亩

(49) 石角坝水闸属于富家桥镇桃岭村村委会管理。水闸位于富家桥镇桃岭村，所属河流为贤水河，工程规模为小(2)型，水闸类型为节制闸，闸门启闭方式为螺杆式，1个水闸孔，最大过闸流量  $10 \text{ m}^3/\text{s}$ 。主要功能为灌溉，灌溉面积 0.1 万亩

(50) 皂角坝水闸属于邕亭圩镇六甲河村村委会管理。水闸位于邕亭圩镇六甲河村，所属河流为黄花河，工程规模为小(2)型，水闸类型为节制闸，闸门启闭方式为人工启闭，4个水闸孔，最大过闸流量  $13.5 \text{ m}^3/\text{s}$ 。主要功能为灌溉，灌溉面积 0.08 万亩。

(51) 头坝水闸属于梳子铺乡石角甸村村委会管理。水闸位于梳子铺乡石角甸村 11 组，所属河流为愚溪河，工程规模为小(2)型，水闸类型为节制闸，闸门启闭方式为螺杆式，2个水闸孔，最大过闸流量  $12 \text{ m}^3/\text{s}$ 。主要功能为灌溉，灌溉面积 0.11 万亩。

(52) 大木源村水闸属于邕亭圩镇大木源村村委会管理。水闸位于邕亭圩镇大木源村，所属河流为黄花河，工程规模为小(2)型，水闸类型为节制闸，闸门启闭方式为人工启闭，1个水闸孔，最大过闸流量  $6.5 \text{ m}^3/\text{s}$ 。主要功能为灌溉，灌溉面积 0.08 万亩。

(53) 大屋村水闸属于石岩头镇大屋村村委会管理。水

闸位于石岩头镇大屋村，所属河流为石期河，工程规模为小（2）型，水闸类型为节制闸，闸门启闭方式为螺杆式，1 个水闸孔，最大过闸流量  $5.5 \text{ m}^3/\text{s}$ 。主要功能为灌溉，灌溉面积 0.03 万亩。

（54）蒋家坝水闸属于邙亭圩镇水月庵村村委会管理。水闸位于邙亭圩镇水月庵村，所属河流为黄花河，工程规模为小（2）型，水闸类型为泄洪闸，闸门启闭方式为人工启闭，1 个水闸孔，最大过闸流量  $\text{m}^3/\text{s}$ 。主要功能为灌溉，灌溉面积 0.46 万亩。

（55）高家坝水闸属于朝阳街道桃江村村委会管理。水闸位于朝阳街道桃江村，所属河流为桃江河，工程规模为小（2）型，水闸类型为节制闸，闸门启闭方式为人工启闭，2 个水闸孔，最大过闸流量  $10 \text{ m}^3/\text{s}$ 。主要功能为灌溉，灌溉面积 0.05 万亩。

（56）古木塘 1 号泵站碾子坝水闸属于朝阳街道古木塘村村委会管理。水闸位于朝阳街道古木塘村，所属河流为愚溪河，工程规模为小（2）型，水闸类型为节制闸，闸门启闭方式为人工启闭，8 个水闸孔，最大过闸流量  $10 \text{ m}^3/\text{s}$ 。主要功能为灌溉，灌溉面积 0.18 万亩。

（57）千金坝水闸属于水口山镇农林水服务中心管理。水闸位于水口山镇大塘村，所属河流为石期河，工程规模为

小（2）型，水闸类型为拦河闸，闸门启闭方式为人工启闭，2 个水闸孔，最大过闸流量  $10.6 \text{ m}^3/\text{s}$ 。主要功能为灌溉，灌溉面积 0.02 万亩

（58）伍公坵坝水闸属于朝阳街道鹿坪村村委会管理。水闸位于朝阳街道鹿坪村，所属河流为桃江河，工程规模为小（2）型，水闸类型为节制闸，闸门启闭方式为螺杆式，2 个水闸孔，最大过闸流量  $\text{m}^3/\text{s}$ 。主要功能为灌溉，灌溉面积 0.10 万亩。

（59）龙江冲水闸属于邗亭圩镇淋塘村村委会管理。水闸位于邗亭圩镇淋塘村，所属河流为黄花河，工程规模为小（2）型，水闸类型为节制闸，闸门启闭方式为人工启闭，2 个水闸孔，最大过闸流量  $6.24 \text{ m}^3/\text{s}$ 。主要功能为灌溉，灌溉面积 0.25 万亩。

（60）莫家坝水闸属于黄田铺镇名山岭村村委会管理。水闸位于黄田铺镇名山岭村右一组，所属河流为大河坝河，工程规模为小（2）型，水闸类型为节制闸，闸门启闭方式为翻板式，7 个水闸孔，最大过闸流量  $18 \text{ m}^3/\text{s}$ 。主要功能为灌溉，灌溉面积 0.02 万亩。

（61）金家坝水闸属于梳子铺乡芙蓉塘村村委会管理。水闸位于梳子铺乡芙蓉塘村 8 组，所属河流为愚溪河，工程规模为小（2）型，水闸类型为节制闸，闸门启闭方式为螺

杆式，2 个水闸孔，最大过闸流量  $10 \text{ m}^3/\text{s}$ 。主要功能为灌溉，灌溉面积 0.1 万亩。



### 3 划界工作底图制作

#### 3.1 资料分析与利用

收集整理 1:2000 不动产统一登记基础数据、第一次水利普查、农村集体土地确权登记发证数据、第三次全国国土调查、水闸注册登记表和水闸工程核查表等已有资料，采用外业补充调绘、实地测量等方式进行补测更新，整合处理后形成划界工作底图。

(1) 1:2000 数字线划图。数学基础为 2000 国家大地坐标系、1985 国家高程基准，高斯-克吕格投影，中央经线 111 度，标准 3 度分带，该数据采集年度为 2014 年，主要包括水系、居民点、交通、管线、地貌、植被、地名等 7 大类要素，其中，地面河流、湖泊、普通沟渠、硬化沟渠、输水渡槽、干堤、水闸、船闸、滚水坝、拦水坝、加固岸等要素。

(2) 1:2000 数字正射影像图。数学基础为 2000 国家大地坐标系、1985 国家高程基准，高斯-克吕格投影，中央经线 111 度，标准 3 度分带，该数据采集年度为 2014 年，空间分辨率 0.2 米，主要用于底图制作、外业核实勘定及管理 with 保护范围标绘、成果图件编制等工作。

(3) 农村集体土地所有权确权数据库。数学基础为 2000 国家大地坐标系、1985 国家高程基准，高斯-克吕格投影，

中央经线 111 度，标准 3 度分带，主要用于分析确定水利工程占用土地所有权性质。

（4）水利普查成果数据库。数学基础为 2000 国家大地坐标系、1985 国家高程基准，高斯-克吕格投影，中央经线 111 度，标准 3 度分带，该数据采集年度为 2011 年，主要包括渠道、农村供水工程、堤防、引调水、水闸、水电站、湖泊、泵站、水库水体、观测设施、灌区、水系轴线、流域等 13 种要素，主要用于分析确定水闸工程分布及基本特征。

（5）水闸注册登记表和水闸工程核查表。主要用于获取水闸管理单位、所在位置、所属河流，工程规模，水闸类型等基本信息。

### **3.2 水闸工程相关要素补充采集**

依据已收集的资料信息，现场复核并补充采集了 61 座小型水闸工程范围等基本信息。

在实地复核了水闸的坐落位置、水闸类型、闸门启闭方式、水闸孔数、管理用房等基本信息，补充采集了水闸坝体、上下游翼墙等要素信息，明确了各要素在底图上的位置、形状、大小，为管理与保护范围划定提供了参考。

### （1）榆家坝水闸

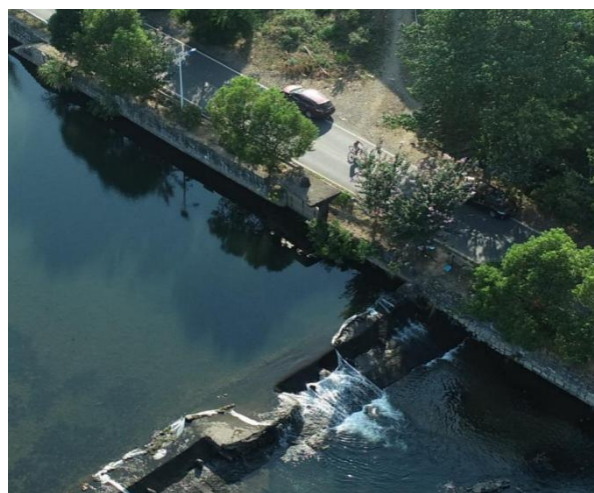
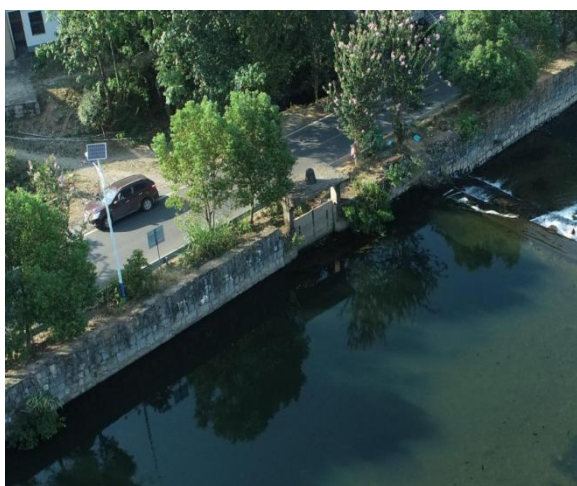
在实地复核了水闸的坐落位置、水闸类型、闸门启闭方式、水闸孔数、管理用房等基本信息。采用无人机、手机等摄影设备拍取了水闸现场照片。利用 GPS-RTK 等测量设备，补充采集了水闸坝体、上下游翼墙等建筑要素信息，明确了各要素在底图上的位置、形状、大小。



榆家坝水闸现场照片

## （2）鱼嘴水闸

在实地复核了水闸的坐落位置、水闸类型、闸门启闭方式、水闸孔数、管理用房等基本信息。采用无人机、手机等摄影设备拍取了水闸现场照片。利用 GPS-RTK 等测量设备，补充采集了水闸坝体、上下游翼墙等建筑要素信息，明确了各要素在底图上的位置、形状、大小。



鱼嘴水闸现场照片



### （3）高晓坝水闸

在实地复核了水闸的坐落位置、水闸类型、闸门启闭方式、水闸孔数、管理用房等基本信息。采用无人机、手机等摄影设备拍取了水闸现场照片。利用 GPS-RTK 等测量设备，补充采集了水闸坝体、上下游翼墙等建筑要素信息，明确了各要素在底图上的位置、形状、大小。



高晓坝水闸现场照片

#### (4) 马家水闸

在实地复核了水闸的坐落位置、水闸类型、闸门启闭方式、水闸孔数、管理用房等基本信息。采用无人机、手机等摄影设备拍取了水闸现场照片。利用 GPS-RTK 等测量设备，补充采集了水闸坝体、上下游翼墙等建筑要素信息，明确了各要素在底图上的位置、形状、大小。



马家水闸现场照片



### （5）老坝塘水闸

在实地复核了水闸的坐落位置、水闸类型、闸门启闭方式、水闸孔数、管理用房等基本信息。采用无人机、手机等摄影设备拍取了水闸现场照片。利用 GPS-RTK 等测量设备，补充采集了水闸坝体、上下游翼墙等建筑要素信息，明确了各要素在底图上的位置、形状、大小。



老坝塘水闸现场照片

### （6）崩岩口水闸

在实地复核了水闸的坐落位置、水闸类型、闸门启闭方式、水闸孔数、管理用房等基本信息。采用无人机、手机等摄影设备拍取了水闸现场照片。利用 GPS-RTK 等测量设备，补充采集了水闸坝体、上下游翼墙等建筑要素信息，明确了各要素在底图上的位置、形状、大小。



崩岩口水闸现场照片



### （7）大米头坝水闸

在实地复核了水闸的坐落位置、水闸类型、闸门启闭方式、水闸孔数、管理用房等基本信息。采用无人机、手机等摄影设备拍取了水闸现场照片。利用 GPS-RTK 等测量设备，补充采集了水闸坝体、上下游翼墙等建筑要素信息，明确了各要素在底图上的位置、形状、大小。



大米头坝水闸现场照片

### （8）大冲村水闸

在实地复核了水闸的坐落位置、水闸类型、闸门启闭方式、水闸孔数、管理用房等基本信息。采用无人机、手机等摄影设备拍取了水闸现场照片。利用 GPS-RTK 等测量设备，补充采集了水闸坝体、上下游翼墙等建筑要素信息，明确了各要素在底图上的位置、形状、大小。



大冲村水闸现场照片



### (9) 石坝水闸

在实地复核了水闸的坐落位置、水闸类型、闸门启闭方式、水闸孔数、管理用房等基本信息。采用无人机、手机等摄影设备拍取了水闸现场照片。利用 GPS-RTK 等测量设备，补充采集了水闸坝体、上下游翼墙等建筑要素信息，明确了各要素在底图上的位置、形状、大小。



石坝水闸现场照片



### （10）荷塘复 2 号水闸

在实地复核了水闸的坐落位置、水闸类型、闸门启闭方式、水闸孔数、管理用房等基本信息。采用无人机、手机等摄影设备拍取了水闸现场照片。利用 GPS-RTK 等测量设备，补充采集了水闸坝体、上下游翼墙等建筑要素信息，明确了各要素在底图上的位置、形状、大小。



荷塘复 2 号水闸现场照片



### （11）水泵水闸

在实地复核了水闸的坐落位置、水闸类型、闸门启闭方式、水闸孔数、管理用房等基本信息。采用无人机、手机等摄影设备拍取了水闸现场照片。利用 GPS-RTK 等测量设备，补充采集了水闸坝体、上下游翼墙等建筑要素信息，明确了各要素在底图上的位置、形状、大小。



水泵水闸现场照片



### （12）桃花洞村 1 号水闸

在实地复核了水闸的坐落位置、水闸类型、闸门启闭方式、水闸孔数、管理用房等基本信息。采用无人机、手机等摄影设备拍取了水闸现场照片。利用 GPS-RTK 等测量设备，补充采集了水闸坝体、上下游翼墙等建筑要素信息，明确了各要素在底图上的位置、形状、大小。



桃花洞 1 号水闸现场照片



### （13）沙坝河水闸

在实地复核了水闸的坐落位置、水闸类型、闸门启闭方式、水闸孔数、管理用房等基本信息。采用无人机、手机等摄影设备拍取了水闸现场照片。利用 GPS-RTK 等测量设备，补充采集了水闸坝体、上下游翼墙等建筑要素信息，明确了各要素在底图上的位置、形状、大小。



沙坝河水闸现场照片



#### （14）大平水闸

在实地复核了水闸的坐落位置、水闸类型、闸门启闭方式、水闸孔数、管理用房等基本信息。采用无人机、手机等摄影设备拍取了水闸现场照片。利用 GPS-RTK 等测量设备，补充采集了水闸坝体、上下游翼墙等建筑要素信息，明确了各要素在底图上的位置、形状、大小。



大平坝水闸现场照片



### （15） 阴阳坝水闸

在实地复核了水闸的坐落位置、水闸类型、闸门启闭方式、水闸孔数、管理用房等基本信息。采用无人机、手机等摄影设备拍取了水闸现场照片。利用 GPS-RTK 等测量设备，补充采集了水闸坝体、上下游翼墙等建筑要素信息，明确了各要素在底图上的位置、形状、大小。



阴阳坝水闸现场照片



### （16）中坝水闸

在实地复核了水闸的坐落位置、水闸类型、闸门启闭方式、水闸孔数、管理用房等基本信息。采用无人机、手机等摄影设备拍取了水闸现场照片。利用 GPS-RTK 等测量设备，补充采集了水闸坝体、上下游翼墙等建筑要素信息，明确了各要素在底图上的位置、形状、大小。



中坝水闸现场照片

### （17）宋家坝水闸

在实地复核了水闸的坐落位置、水闸类型、闸门启闭方式、水闸孔数、管理用房等基本信息。采用无人机、手机等摄影设备拍取了水闸现场照片。利用 GPS-RTK 等测量设备，补充采集了水闸坝体、上下游翼墙等建筑要素信息，明确了各要素在底图上的位置、形状、大小。



宋家坝水闸现场照片



### （18） 峦石山 2 号水闸

在实地复核了水闸的坐落位置、水闸类型、闸门启闭方式、水闸孔数、管理用房等基本信息。采用无人机、手机等摄影设备拍取了水闸现场照片。利用 GPS-RTK 等测量设备，补充采集了水闸坝体、上下游翼墙等建筑要素信息，明确了各要素在底图上的位置、形状、大小。



峦石山 2 号水闸现场照片



### （19）吊牛井水闸

在实地复核了水闸的坐落位置、水闸类型、闸门启闭方式、水闸孔数、管理用房等基本信息。采用无人机、手机等摄影设备拍取了水闸现场照片。利用 GPS-RTK 等测量设备，补充采集了水闸坝体、上下游翼墙等建筑要素信息，明确了各要素在底图上的位置、形状、大小。



吊牛井水闸现场照片



## （20）四十公坝水闸

在实地复核了水闸的坐落位置、水闸类型、闸门启闭方式、水闸孔数、管理用房等基本信息。采用无人机、手机等摄影设备拍取了水闸现场照片。利用 GPS-RTK 等测量设备，补充采集了水闸坝体、上下游翼墙等建筑要素信息，明确了各要素在底图上的位置、形状、大小。



四十公坝水闸现场照片

### （21）高林桥村 5 号水闸

在实地复核了水闸的坐落位置、水闸类型、闸门启闭方式、水闸孔数、管理用房等基本信息。采用无人机、手机等摄影设备拍取了水闸现场照片。利用 GPS-RTK 等测量设备，补充采集了水闸坝体、上下游翼墙等建筑要素信息，明确了各要素在底图上的位置、形状、大小。



高林桥村 5 号水闸现场照片



## （22）秦头坝水闸

在实地复核了水闸的坐落位置、水闸类型、闸门启闭方式、水闸孔数、管理用房等基本信息。采用无人机、手机等摄影设备拍取了水闸现场照片。利用 GPS-RTK 等测量设备，补充采集了水闸坝体、上下游翼墙等建筑要素信息，明确了各要素在底图上的位置、形状、大小。



秦头坝水闸现场照片



### （23）老坝水闸

在实地复核了水闸的坐落位置、水闸类型、闸门启闭方式、水闸孔数、管理用房等基本信息。采用无人机、手机等摄影设备拍取了水闸现场照片。利用 GPS-RTK 等测量设备，补充采集了水闸坝体、上下游翼墙等建筑要素信息，明确了各要素在底图上的位置、形状、大小。



老坝水闸现场照片

#### (24) 灶背水闸

在实地复核了水闸的坐落位置、水闸类型、闸门启闭方式、水闸孔数、管理用房等基本信息。采用无人机、手机等摄影设备拍取了水闸现场照片。利用 GPS-RTK 等测量设备，补充采集了水闸坝体、上下游翼墙等建筑要素信息，明确了各要素在底图上的位置、形状、大小。



灶背水闸现场照片



### （25）高林桥村 1 号水闸

在实地复核了水闸的坐落位置、水闸类型、闸门启闭方式、水闸孔数、管理用房等基本信息。采用无人机、手机等摄影设备拍取了水闸现场照片。利用 GPS-RTK 等测量设备，补充采集了水闸坝体、上下游翼墙等建筑要素信息，明确了各要素在底图上的位置、形状、大小。



高林桥村 1 号水闸现场照片

## （26）樊家小坝水闸

在实地复核了水闸的坐落位置、水闸类型、闸门启闭方式、水闸孔数、管理用房等基本信息。采用无人机、手机等摄影设备拍取了水闸现场照片。利用 GPS-RTK 等测量设备，补充采集了水闸坝体、上下游翼墙等建筑要素信息，明确了各要素在底图上的位置、形状、大小。



樊家小坝水闸现场照片



### （27）高林桥村 4 号水闸

在实地复核了水闸的坐落位置、水闸类型、闸门启闭方式、水闸孔数、管理用房等基本信息。采用无人机、手机等摄影设备拍取了水闸现场照片。利用 GPS-RTK 等测量设备，补充采集了水闸坝体、上下游翼墙等建筑要素信息，明确了各要素在底图上的位置、形状、大小。



高林桥村 4 号水闸现场照片

### (28) 早禾坝水闸

在实地复核了水闸的坐落位置、水闸类型、闸门启闭方式、水闸孔数、管理用房等基本信息。采用无人机、手机等摄影设备拍取了水闸现场照片。利用 RTK 等测量设备，补充采集了水闸坝体、上下游翼墙等建筑要素信息，明确了各要素在底图上的位置、形状、大小。



早禾坝水闸现场照片



### （29）成家坝水闸

在实地复核了水闸的坐落位置、水闸类型、闸门启闭方式、水闸孔数、管理用房等基本信息。采用无人机、手机等摄影设备拍取了水闸现场照片。利用 RTK 等测量设备，补充采集了水闸坝体、上下游翼墙等建筑要素信息，明确了各要素在底图上的位置、形状、大小。



成家坝水闸现场照片

### （30）老窝坝水闸

在实地复核了水闸的坐落位置、水闸类型、闸门启闭方式、水闸孔数、管理用房等基本信息。采用无人机、手机等摄影设备拍取了水闸现场照片。利用 RTK 等测量设备，补充采集了水闸坝体、上下游翼墙等建筑要素信息，明确了各要素在底图上的位置、形状、大小。



老窝坝水闸现场照片



### (31) 高贤水闸

在实地复核了水闸的坐落位置、水闸类型、闸门启闭方式、水闸孔数、管理用房等基本信息。采用无人机、手机等摄影设备拍取了水闸现场照片。利用 RTK 等测量设备，补充采集了水闸坝体、上下游翼墙等建筑要素信息，明确了各要素在底图上的位置、形状、大小。



高贤水闸现场照片



### （32）坝上坝水闸

在实地复核了水闸的坐落位置、水闸类型、闸门启闭方式、水闸孔数、管理用房等基本信息。采用无人机、手机等摄影设备拍取了水闸现场照片。利用 RTK 等测量设备，补充采集了水闸坝体、上下游翼墙等建筑要素信息，明确了各要素在底图上的位置、形状、大小。



坝上坝水闸现场照片

### （33）层里坝水闸

在实地复核了水闸的坐落位置、水闸类型、闸门启闭方式、水闸孔数、管理用房等基本信息。采用无人机、手机等摄影设备拍取了水闸现场照片。利用 RTK 等测量设备，补充采集了水闸坝体、上下游翼墙等建筑要素信息，明确了各要素在底图上的位置、形状、大小。



层里坝水闸现场照片



### （34）高林桥村 2 号水闸

在实地复核了水闸的坐落位置、水闸类型、闸门启闭方式、水闸孔数、管理用房等基本信息。采用无人机、手机等摄影设备拍取了水闸现场照片。利用 RTK 等测量设备，补充采集了水闸坝体、上下游翼墙等建筑要素信息，明确了各要素在底图上的位置、形状、大小。



高林桥村 2 号水闸现场照片

### （35）蒙坝水闸

在实地复核了水闸的坐落位置、水闸类型、闸门启闭方式、水闸孔数、管理用房等基本信息。采用无人机、手机等摄影设备拍取了水闸现场照片。利用 RTK 等测量设备，补充采集了水闸坝体、上下游翼墙等建筑要素信息，明确了各要素在底图上的位置、形状、大小。



蒙坝水闸现场照片



### (36) 亭子桥坝水闸

在实地复核了水闸的坐落位置、水闸类型、闸门启闭方式、水闸孔数、管理用房等基本信息。采用无人机、手机等摄影设备拍取了水闸现场照片。利用 RTK 等测量设备，补充采集了水闸坝体、上下游翼墙等建筑要素信息，明确了各要素在底图上的位置、形状、大小。



亭子桥坝水闸现场照片

### （37）潘家坝水闸

在实地复核了水闸的坐落位置、水闸类型、闸门启闭方式、水闸孔数、管理用房等基本信息。采用无人机、手机等摄影设备拍取了水闸现场照片。利用 RTK 等测量设备，补充采集了水闸坝体、上下游翼墙等建筑要素信息，明确了各要素在底图上的位置、形状、大小。



潘家坝水闸现场照片



### （38）五公坝水闸

在实地复核了水闸的坐落位置、水闸类型、闸门启闭方式、水闸孔数、管理用房等基本信息。采用无人机、手机等摄影设备拍取了水闸现场照片。利用 RTK 等测量设备，补充采集了水闸坝体、上下游翼墙等建筑要素信息，明确了各要素在底图上的位置、形状、大小。



五公坝水闸现场照片



### （39）高林桥村 3 号水闸

在实地复核了水闸的坐落位置、水闸类型、闸门启闭方式、水闸孔数、管理用房等基本信息。采用无人机、手机等摄影设备拍取了水闸现场照片。利用 RTK 等测量设备，补充采集了水闸坝体、上下游翼墙等建筑要素信息，明确了各要素在底图上的位置、形状、大小。



高林桥村 3 号水闸现场照片

#### （40）柳坪洲水闸

在实地复核了水闸的坐落位置、水闸类型、闸门启闭方式、水闸孔数、管理用房等基本信息。采用无人机、手机等摄影设备拍取了水闸现场照片。利用 RTK 等测量设备，补充采集了水闸坝体、上下游翼墙等建筑要素信息，明确了各要素在底图上的位置、形状、大小。



柳坪洲水闸现场照片



#### （41）新维头坝水闸

在实地复核了水闸的坐落位置、水闸类型、闸门启闭方式、水闸孔数、管理用房等基本信息。采用无人机、手机等摄影设备拍取了水闸现场照片。利用 RTK 等测量设备，补充采集了水闸坝体、上下游翼墙等建筑要素信息，明确了各要素在底图上的位置、形状、大小。



新维头坝水闸现场照片



#### （42） 峦石山 1 号水闸

在实地复核了水闸的坐落位置、水闸类型、闸门启闭方式、水闸孔数、管理用房等基本信息。采用无人机、手机等摄影设备拍取了水闸现场照片。利用 RTK 等测量设备，补充采集了水闸坝体、上下游翼墙等建筑要素信息，明确了各要素在底图上的位置、形状、大小。



峦石山 1 号水闸现场照片

### （43）陈家坝水闸

在实地复核了水闸的坐落位置、水闸类型、闸门启闭方式、水闸孔数、管理用房等基本信息。采用无人机、手机等摄影设备拍取了水闸现场照片。利用 RTK 等测量设备，补充采集了水闸坝体、上下游翼墙等建筑要素信息，明确了各要素在底图上的位置、形状、大小。



陈家坝水闸现场照片



#### (44) 荷塘复 1 号水闸

在实地复核了水闸的坐落位置、水闸类型、闸门启闭方式、水闸孔数、管理用房等基本信息。采用无人机、手机等摄影设备拍取了水闸现场照片。利用 RTK 等测量设备，补充采集了水闸坝体、上下游翼墙等建筑要素信息，明确了各要素在底图上的位置、形状、大小。



荷塘复 1 号水闸现场照片



#### （45）桃花洞村 2 号水闸

在实地复核了水闸的坐落位置、水闸类型、闸门启闭方式、水闸孔数、管理用房等基本信息。采用无人机、手机等摄影设备拍取了水闸现场照片。利用 RTK 等测量设备，补充采集了水闸坝体、上下游翼墙等建筑要素信息，明确了各要素在底图上的位置、形状、大小。



桃花洞村 2 号水闸现场照片

#### （46） 永兴桥水闸

在实地复核了水闸的坐落位置、水闸类型、闸门启闭方式、水闸孔数、管理用房等基本信息。采用无人机、手机等摄影设备拍取了水闸现场照片。利用 RTK 等测量设备，补充采集了水闸坝体、上下游翼墙等建筑要素信息，明确了各要素在底图上的位置、形状、大小。



永兴桥水闸现场照片



#### (47) 牛婆塘水闸

在实地复核了水闸的坐落位置、水闸类型、闸门启闭方式、水闸孔数、管理用房等基本信息。采用无人机、手机等摄影设备拍取了水闸现场照片。利用 RTK 等测量设备，补充采集了水闸坝体、上下游翼墙等建筑要素信息，明确了各要素在底图上的位置、形状、大小。



牛婆塘水闸现场照片



#### （48）接履桥镇水闸

在实地复核了水闸的坐落位置、水闸类型、闸门启闭方式、水闸孔数、管理用房等基本信息。采用无人机、手机等摄影设备拍取了水闸现场照片。利用 RTK 等测量设备，补充采集了水闸坝体、上下游翼墙等建筑要素信息，明确了各要素在底图上的位置、形状、大小。



接履桥镇水闸现场照片

#### (49) 石角坝水闸

在实地复核了水闸的坐落位置、水闸类型、闸门启闭方式、水闸孔数、管理用房等基本信息。采用无人机、手机等摄影设备拍取了水闸现场照片。利用 RTK 等测量设备，补充采集了水闸坝体、上下游翼墙等建筑要素信息，明确了各要素在底图上的位置、形状、大小。



石角坝水闸现场照片



### （50）皂角坝水闸

在实地复核了水闸的坐落位置、水闸类型、闸门启闭方式、水闸孔数、管理用房等基本信息。采用无人机、手机等摄影设备拍取了水闸现场照片。利用 RTK 等测量设备，补充采集了水闸坝体、上下游翼墙等建筑要素信息，明确了各要素在底图上的位置、形状、大小。



皂角坝水闸现场照片



### (51) 头坝水闸

在实地复核了水闸的坐落位置、水闸类型、闸门启闭方式、水闸孔数、管理用房等基本信息。采用无人机、手机等摄影设备拍取了水闸现场照片。利用 RTK 等测量设备，补充采集了水闸坝体、上下游翼墙等建筑要素信息，明确了各要素在底图上的位置、形状、大小。



头坝水闸现场照片

## （52）大木源水闸

在实地复核了水闸的坐落位置、水闸类型、闸门启闭方式、水闸孔数、管理用房等基本信息。采用无人机、手机等摄影设备拍取了水闸现场照片。利用 RTK 等测量设备，补充采集了水闸坝体、上下游翼墙等建筑要素信息，明确了各要素在底图上的位置、形状、大小。



大木源水闸现场照片



### （53）大屋村水闸

在实地复核了水闸的坐落位置、水闸类型、闸门启闭方式、水闸孔数、管理用房等基本信息。采用无人机、手机等摄影设备拍取了水闸现场照片。利用 RTK 等测量设备，补充采集了水闸坝体、上下游翼墙等建筑要素信息，明确了各要素在底图上的位置、形状、大小。



大屋村水闸现场照片



#### (54) 蒋家坝水闸

在实地复核了水闸的坐落位置、水闸类型、闸门启闭方式、水闸孔数、管理用房等基本信息。采用无人机、手机等摄影设备拍取了水闸现场照片。利用 RTK 等测量设备，补充采集了水闸坝体、上下游翼墙等建筑要素信息，明确了各要素在底图上的位置、形状、大小。



蒋家坝水闸现场照片

### （55）高家坝水闸

在实地复核了水闸的坐落位置、水闸类型、闸门启闭方式、水闸孔数、管理用房等基本信息。采用无人机、手机等摄影设备拍取了水闸现场照片。利用 RTK 等测量设备，补充采集了水闸坝体、上下游翼墙等建筑要素信息，明确了各要素在底图上的位置、形状、大小。



高家坝水闸现场照片



### （56）古木塘 1 号泵站碾子坝水闸

在实地复核了水闸的坐落位置、水闸类型、闸门启闭方式、水闸孔数、管理用房等基本信息。采用无人机、手机等摄影设备拍取了水闸现场照片。利用 RTK 等测量设备，补充采集了水闸坝体、上下游翼墙等建筑要素信息，明确了各要素在底图上的位置、形状、大小。



古木塘 1 号泵站碾子坝水闸现场照片



### （57）千金坝水闸

在实地复核了水闸的坐落位置、水闸类型、闸门启闭方式、水闸孔数、管理用房等基本信息。采用无人机、手机等摄影设备拍取了水闸现场照片。利用 RTK 等测量设备，补充采集了水闸坝体、上下游翼墙等建筑要素信息，明确了各要素在底图上的位置、形状、大小。



千金坝水闸现场照片

### （58）伍公坵坝水闸

在实地复核了水闸的坐落位置、水闸类型、闸门启闭方式、水闸孔数、管理用房等基本信息。采用无人机、手机等摄影设备拍取了水闸现场照片。利用 RTK 等测量设备，补充采集了水闸坝体、上下游翼墙等建筑要素信息，明确了各要素在底图上的位置、形状、大小。



伍公坵坝水闸现场照片



### （59） 龙江冲水闸

在实地复核了水闸的坐落位置、水闸类型、闸门启闭方式、水闸孔数、管理用房等基本信息。采用无人机、手机等摄影设备拍取了水闸现场照片。利用 RTK 等测量设备，补充采集了水闸坝体、上下游翼墙等建筑要素信息，明确了各要素在底图上的位置、形状、大小。



龙江冲水闸现场照片



### （60）莫家坝水闸

在实地复核了水闸的坐落位置、水闸类型、闸门启闭方式、水闸孔数、管理用房等基本信息。采用无人机、手机等摄影设备拍取了水闸现场照片。利用 RTK 等测量设备，补充采集了水闸坝体、上下游翼墙等建筑要素信息，明确了各要素在底图上的位置、形状、大小。



莫家坝水闸现场照片

### （61）金家坝水闸

在实地复核了水闸的坐落位置、水闸类型、闸门启闭方式、水闸孔数、管理用房等基本信息。采用无人机、手机等摄影设备拍取了水闸现场照片。利用 RTK 等测量设备，补充采集了水闸坝体、上下游翼墙等建筑要素信息，明确了各要素在底图上的位置、形状、大小。



金家坝水闸现场照片

### 3.3 已有资料整合

对农村集体土地所有权成果、第一次水利普查成果等已有资料进行整合处理，包括坐标转换、格式转换、数字矢量化等工作内容，统一至国家 2000 大地坐标系、高斯-克吕格投影，标准 3 度分带，将整合处理形成的资料与外业补充采集的要素叠加，形成本次零陵区小型水闸工程划界工作底图。



## 4 管理与保护范围线标绘

### 4.1 管理与保护范围线标绘

依据《湖南省水利工程管理与保护范围划界技术指南（试行）》规定的划界标准，在工作底图上标绘管理范围和保护范围线，在绘制好的管理范围和保护范围线上布设电子桩、电子告示牌，完成水利工程管理范围的图上标绘。

#### 4.1.1 管理范围要求

（1）《湖南省水利工程管理与保护范围划界技术指南（试行）》对水闸管理范围的划界做出了如下规定：

①水闸管理范围分为工程区管理范围和行区管理范围。工程区管理范围指水闸主体工程各组成部分(包括上游连接段(翼墙)、闸室段、下游连接段(翼墙)和两岸连接建筑物等)的覆盖范围以及覆盖范围以外的一定范围，运行区管理范围是指管理单位的办公、生产、生活设施等建(构)筑物的管理范围。

②水闸上下游翼墙末端以内为管理范围。

③水闸主体工程建筑物覆盖范围以外两侧的管理范围可按表 4-1 控制。

表 4-1 水闸主体工程建筑物覆盖范围以外的管理范围

工程规模	小型（m）
两侧边界以外的宽度	单侧 10~20

④已完成征地的水闸，如果征地范围线与上述管理范围线划界规则基本符合，管理范围线以征地范围线为准。

⑤运行区按其征地范围线或围墙外边线划界管理范围。

**4.1.2 保护范围要求**

①水闸管理范围边缘向外延伸到 50~200m 为保护范围。

②根据水闸管理的实际需要，不同规模水闸工程管理范围以外的保护范围可依照表 4-2 控制。

**表 4-2 水闸工程管理范围以外的保护范围**

工程规模	小型（m）
上、下游的宽度	单侧 50 ~ 100
两侧的宽度	单侧 50 ~100

注:依据上述标准保护范围外延超过分水岭时，以分水岭为界。

③运行区可沿用各级自然资源部门的划界成果进行划界。

**4.1.3 水闸管理范围和保护范围标绘**

按照管理范围和保护范围划界要求，在工作底图上标绘小型水闸管理范围和保护范围界线，其中水闸主体工程建筑物覆盖范围单侧 10m 以外为管理范围，水闸工程管理范围 50m 以外为保护范围。

**4.2 电子桩和电子告示牌布设**

界桩是由水利工程管理单位依法埋设的，用于指示水利



工程管理与保护范围边界的标志物。告示牌是由水利工程管理单位依法设置的，向社会公众告知水利工程管理范围及其划定依据、管理与保护要求的标志物。本单位仅编制电子界桩、电子告示牌，不参与现场埋设工作。

#### 4.2.1 布设要求

##### （1）界桩不设要求

1）布设界桩时应以能控制水利工程管理与保护范围边界的基本走向为原则。

2）工程临水侧不布设管理与保护范围界桩。

3）根据实际地形和周边环境确定埋设位置，选择界桩外形和材质。

##### （2）告示牌布设要求

1）水利工程管理与保护范围线的附近醒目位置应设一个告示牌。

2）在下列情况应设置：穿越城镇规划区上、下游；水利工程重要的下水通道、取水口、电站等；人口密集或人流聚集地点河湖岸；水事纠纷和水事案件易发地段或行政界。

#### 4.2.2 界桩密度

根据水利部印发的《河湖及水利工程界桩、告示牌制作安装标准》（建安〔2016〕87号），界桩密度宜为 100～1000m，

关键部位应适当加密，相邻两界桩之间应尽量相互通视。在水利工程无生产、生活等人类活动的陡崖、荒山、森林等地段，可根据实际情况加大间距。

在以下情况应增设界桩：1）水利工程坝区、取水口、电站等重要设施处；2）水利工程拐弯（角度小于  $120^{\circ}$ ）处；3）水事纠纷和水事案件易发地段或县级以上行政区域边界。

#### 4.2.3 编码规则

##### （1）管理与保护范围界桩编码规则

界桩编号格式按“水利工程名称首字母” - “SZ” - “G（表示管理范围界桩）”或“B（保护范围界桩）加顺序码区分”。例如榆家坝水闸的管理范围 001 号界桩表示为“YJB-SZ-G001”，保护范围 001 号界桩表示为“YJB-SZ-B001”。

##### （2）管理与保护范围告示牌编码规则

编号格式按“水利工程名称首字母” - “GSP” - “G（表示管理范围界桩）”或“B（保护范围界桩）加顺序码区分”。例如榆家坝水闸的管理范围 001 号告示牌表示为“YJB-GSP-G001”，保护范围 001 号告示牌表示为“YJB-GSP-B001”。

## 5 管理与保护范围线核实勘定

### 5.1 电子桩和电子告示牌核实勘定

依据初步设立电子界桩和电子告示牌，结合最新遥感影像，对各水利工程电子界桩和电子告示牌设立的位置进行了核实与调整，采集其坐标值，制作坐标成果表。

### 5.2 管理与保护范围线核实勘定

依据划定的管理与保护范围线，利用工作底图，进行了实地核实与修正。

表 5-1 管理与保护范围划界成果统计表

序号	工程名称	管理范围线长度(米)	保护范围线长度(米)	界桩数量(个)	告示牌数量(个)	管理范围面积(平方米)	保护范围面积(平方米)
1	榆家坝水闸	89.22	496.52	6	2	477.71	15121.09
2	鱼嘴水闸	82.56	516.14	6	2	382.27	15349.87
3	高晓坝水闸	101.28	501.28	6	2	362.39	15426.61
4	马家水闸	115.29	536.39	6	2	317.62	16541.46
5	老坝塘水闸	69.15	439.50	6	2	241.47	12384.91
6	崩岩口水闸	83.24	476.46	6	2	416.99	14409.49
7	大米头坝水闸	109.54	520.87	6	2	543.21	16734.00
8	大冲村水闸	104.58	523.56	6	2	304.35	16007.86
9	石坝水闸	119.06	517.59	6	2	434.72	16351.04
10	荷塘复2号水闸	83.54	477.76	6	2	296.40	14329.06
11	水泵水闸	220.35	719.05	6	2	2413.85	28273.47
12	桃华洞村1号水闸	51.73	451.76	6	2	59.38	12646.55



序号	工程名称	管理范围线长度(米)	保护范围线长度(米)	界桩数量(个)	告示牌数量(个)	管理范围面积(平方米)	保护范围面积(平方米)
13	沙坝河水闸	134.40	539.87	6	2	448.40	17349.41
14	太平坝水闸	132.83	569.89	6	2	674.55	18242.57
15	阴阳坝水闸	72.08	509.57	6	2	187.12	14728.34
16	中坝水闸	116.87	513.66	6	2	854.14	16617.38
17	宋家坝水闸	70.04	470.09	6	2	249.48	13752.67
18	密石山2号水闸	65.30	473.92	6	2	156.80	13637.33
19	吊牛井水闸	90.15	494.22	6	2	321.54	14930.75
20	四十公坝水闸	74.45	471.07	6	2	287.54	13925.47
21	高林桥村5号水闸	75.67	476.05	6	2	328.16	14121.27
22	秦头坝水闸	107.84	545.29	6	2	495.80	17329.61
23	老坝水闸	115.58	556.17	6	2	717.66	17397.41
24	灶背水闸	81.25	538.29	6	2	218.73	15921.76
25	高林桥村1号水闸	74.40	474.59	6	2	306.03	14030.66
26	樊家小坝水闸	65.87	477.91	6	2	174.33	13761.11
27	高林桥村4号水闸	90.18	478.71	6	2	513.67	14734.76
28	早禾坝水闸	69.20	476.79	6	2	251.16	13900.75
29	成家坝水闸	95.07	491.73	6	2	568.22	15239.40
30	老窝坝水闸	77.76	477.97	6	2	341.41	14234.57
31	高贤水闸	61.37	469.08	6	2	161.86	13423.20
32	坝上坝水闸	96.38	497.51	6	2	545.57	15392.71
33	层里坝水闸	84.80	506.39	6	2	241.09	14701.91
34	高林桥村2号水闸	81.27	487.67	6	2	381.98	14605.45

序号	工程名称	管理范围线长度（米）	保护范围线长度(米)	界桩数量(个)	告示牌数量（个）	管理范围面积(平方米)	保护范围面积(平方米)
35	蒙坝水闸	89.10	472.62	6	2	456.50	14499.60
36	亭子桥坝水闸	84.75	484.97	6	2	424.85	14667.69
37	潘家坝水闸	64.22	465.93	6	2	192.61	13446.32
38	五公坝水闸	74.26	474.30	6	2	312.95	14027.05
39	高林桥村 3 号水闸	82.51	481.00	6	2	411.99	14499.60
40	柳坪洲水闸	49.49	445.42	6	2	79.64	12452.58
41	新维头坝水闸	115.76	463.00	6	2	856.91	11974.43
42	峦石山 1 号水闸	82.93	482.94	6	2	422.07	14568.84
43	陈家坝水闸	101.28	501.45	6	2	596.82	15665.21
44	荷塘复 1 号水闸	84.67	564.96	6	2	335.61	16578.34
45	桃华洞村 2 号水闸	77.85	468.30	6	2	308.76	13962.46
46	永兴桥水闸	68.03	468.38	6	2	259.33	13669.42
47	牛婆塘水闸	82.88	482.93	6	2	406.47	14551.58
48	接履桥镇水闸	106.43	534.56	6	2	635.45	17000.51
49	石角坝水闸	53.99	453.99	6	2	63.64	12763.34
50	皂角坝水闸	101.87	515.61	6	2	234.93	15611.35
51	头坝水闸	136.39	501.67	6	2	1251.70	17203.14
52	大木源村水闸	136.43	558.82	6	2	402.81	17784.13
53	大屋村水闸	64.75	514.70	6	2	188.69	14977.12
54	蒋家坝水闸	183.12	588.63	6	2	866.16	20159.89
55	高家坝水闸	99.76	599.94	6	2	366.03	17864.62

序号	工程名称	管理范围线长度（米）	保护范围线长度(米)	界桩数量(个)	告示牌数量（个）	管理范围面积(平方米)	保护范围面积(平方米)
56	古木塘 1 号 泵站碾子坝 水闸	138.55	538.69	6	2	1172.22	18103.38
57	千金坝水闸	57.89	461.97	6	2	99.59	13110.52
58	伍公坵坝水 闸	115.64	550.08	6	2	747.76	17390.76
59	龙江冲水闸	59.40	504.70	6	2	126.52	14492.30
60	莫家坝水闸	100.08	533.07	6	2	353.14	16175.52
61	金家坝水闸	98.19	488.90	6	2	619.26	15300.96



## 6 总结

1. 水利工程划定方案编制过程中形成电子数据成果内容和各项技术指标均严格按照《湖南省水利工程项目管理与保护范围划界技术导则》(试行)。

2. 在项目实施过程中,项目组技术负责人组织技术人员收集了大量相关资料,根据工序和项目具体要求编写了详细的技术设计书,并组织项目参与人员进行技术培训,学习相关技术规程规范、技术方案、工作管理规定。在作业实施过程中,技术负责人定期组织召开经验总结和交流会议,会中作业人员各抒己见,讨论、研究作业方法,改进作业流程,提出问题解决办法。通过一系列措施,从技术上确保了本项目成果的质量。

4. 本项目采用两级检查一级验收方案。划定成果执行两级检查、一级验收的制度,同时接受零陵区水利局和零陵区自然资源局的审核。

## 7 附件

### 7.1 成果图

详见《湖南省零陵区小型水闸管理与保护范围划界图》。

### 7.2 成果表

榆家坝水闸电子界桩及告示牌坐标表

序号	编号	所在位置	直角坐标 (X、Y)		备注
			X (m)	Y (m)	
1	YJB-SZ-G001	梳子铺乡梳子铺村	544456.831	2886459.193	管理范围界桩
2	YJB-SZ-G002	梳子铺乡梳子铺村	544452.157	2886441.067	管理范围界桩
3	YJB-SZ-B001	梳子铺乡梳子铺村	544436.310	2886527.469	保护范围界桩
4	YJB-SZ-B002	梳子铺乡梳子铺村	544530.150	2886455.028	保护范围界桩
5	YJB-SZ-B003	梳子铺乡梳子铺村	544484.867	2886378.552	保护范围界桩
6	YJB-SZ-B004	梳子铺乡梳子铺村	544366.281	2886433.230	保护范围界桩
7	YJB-GSP-G001	梳子铺乡梳子铺村	544448.446	2886433.006	管理范围告示牌
8	YJB-GSP-B001	梳子铺乡梳子铺村	544444.814	2886426.773	保护范围告示牌

鱼嘴水闸电子界桩及告示牌坐标表

序号	编号	所在位置	直角坐标 (X、Y)		备注
			X (m)	Y (m)	
1	YZ-SZ-G001	富家桥镇阳河村	553082.216	2884315.776	管理范围界桩
2	YZ-SZ-G002	富家桥镇阳河村	553099.347	2884317.176	管理范围界桩
3	YZ-SZ-B001	富家桥镇阳河村	553003.534	2884310.739	保护范围界桩
4	YZ-SZ-B002	富家桥镇阳河村	553112.823	2884412.728	保护范围界桩
5	YZ-SZ-B003	富家桥镇阳河村	553135.722	2884357.955	保护范围界桩
6	YZ-SZ-B004	富家桥镇阳河村	553051.023	2884256.851	保护范围界桩
7	YZ-GSP-G001	富家桥镇阳河村	553080.818	2884293.980	管理范围告示牌
8	YZ-GSP-B001	富家桥镇阳河村	553077.105	2884288.171	保护范围告示牌

高晓坝水闸电子界桩及告示牌坐标表

序号	编号	所在位置	直角坐标 (X、Y)		备注
			X (m)	Y (m)	
1	GXB-SZ-G001	黄田铺镇双桥村高家组	544184.013	2901280.077	管理范围界桩
2	GXB-SZ-G002	黄田铺镇双桥村高家组	544225.095	2901269.317	管理范围界桩
3	GXB-SZ-B001	黄田铺镇双桥村高家组	544172.126	2901348.885	保护范围界桩
4	GXB-SZ-B002	黄田铺镇双桥村高家组	544270.920	2901306.737	保护范围界桩
5	GXB-SZ-B003	黄田铺镇双桥村高家组	544259.778	2901223.093	保护范围界桩
6	GXB-SZ-B004	黄田铺镇双桥村高家组	544141.706	2901243.766	保护范围界桩
7	GXB-GSP-G001	黄田铺镇双桥村高家组	544174.150	2901284.392	管理范围告示牌
8	GXB-GSP-B001	黄田铺镇双桥村高家组	544169.382	2901290.374	保护范围告示牌

马家水闸电子界桩及告示牌坐标表

序号	编号	所在位置	直角坐标 (X、Y)		备注
			X (m)	Y (m)	
1	MJ-SZ-G001	珠山镇马家村	532861.229	2879041.971	管理范围界桩
2	MJ-SZ-G002	珠山镇马家村	532897.001	2879034.592	管理范围界桩
3	MJ-SZ-B001	珠山镇马家村	532824.875	2879092.106	保护范围界桩
4	MJ-SZ-B002	珠山镇马家村	532970.292	2879091.566	保护范围界桩
5	MJ-SZ-B003	珠山镇马家村	532942.645	2878981.898	保护范围界桩
6	MJ-SZ-B004	珠山镇马家村	532821.144	2878988.851	保护范围界桩
7	MJ-GSP-G001	珠山镇马家村	532869.608	2879045.143	管理范围告示牌
8	MJ-GSP-B001	珠山镇马家村	532874.478	2879051.704	保护范围告示牌

老坝塘水闸电子界桩及告示牌坐标表

序号	编号	所在位置	直角坐标 (X、Y)		备注
			X (m)	Y (m)	
1	LBT-SZ-G001	大庆坪乡华兆村	535830.969	2868471.616	管理范围界桩
2	LBT-SZ-G002	大庆坪乡华兆村	535833.896	2868495.560	管理范围界桩
3	LBT-SZ-B001	大庆坪乡华兆村	535775.259	2868518.466	保护范围界桩
4	LBT-SZ-B002	大庆坪乡华兆村	535889.696	2868539.944	保护范围界桩
5	LBT-SZ-B003	大庆坪乡华兆村	535878.067	2868418.874	保护范围界桩
6	LBT-SZ-B004	大庆坪乡华兆村	535770.130	2868440.727	保护范围界桩
7	LBT-GSP-G001	大庆坪乡华兆村	535831.127	2868490.620	管理范围告示牌
8	LBT-GSP-B001	大庆坪乡华兆村	535833.354	2868479.745	保护范围告示牌



崩岩口水闸电子界桩及告示牌坐标表

序号	编号	所在位置	直角坐标 (X、Y)		备注
			X (m)	Y (m)	
1	BYK-SZ-G001	大庆坪乡华兆村	525259.295	2863525.673	管理范围界桩
2	BYK-SZ-G002	大庆坪乡华兆村	525276.174	2863506.897	管理范围界桩
3	BYK-SZ-B001	大庆坪乡华兆村	525221.062	2863562.266	保护范围界桩
4	BYK-SZ-B002	大庆坪乡华兆村	525346.640	2863512.180	保护范围界桩
5	BYK-SZ-B003	大庆坪乡华兆村	525309.711	2863469.208	保护范围界桩
6	BYK-SZ-B004	大庆坪乡华兆村	525252.180	2863433.452	保护范围界桩
7	BYK-GSP-G001	大庆坪乡华兆村	525288.651	2863494.785	管理范围告示牌
8	BYK-GSP-B001	大庆坪乡华兆村	525283.350	2863500.625	保护范围告示牌

大米头坝水闸电子界桩及告示牌坐标表

序号	编号	所在位置	直角坐标 (X、Y)		备注
			X (m)	Y (m)	
1	DMTB-SZ-G001	黄田铺镇双桥村老村组	543367.630	2899514.917	管理范围界桩
2	DMTB-SZ-G002	黄田铺镇双桥村老村组	543335.048	2899523.059	管理范围界桩
3	DMTB-SZ-B001	黄田铺镇双桥村老村组	543245.013	2899528.920	保护范围界桩
4	DMTB-SZ-B002	黄田铺镇双桥村老村组	543326.398	2899607.731	保护范围界桩
5	DMTB-SZ-B003	黄田铺镇双桥村老村组	543434.555	2899527.540	保护范围界桩
6	DMTB-SZ-B004	黄田铺镇双桥村老村组	543375.602	2899441.610	保护范围界桩
7	DMTB-GSP-G001	黄田铺镇双桥村老村组	543361.870	2899525.421	管理范围告示牌
8	DMTB-GSP-B001	黄田铺镇双桥村老村组	543362.665	2899530.648	保护范围告示牌

石坝水闸电子界桩及告示牌坐标表

序号	编号	所在位置	直角坐标 (X、Y)		备注
			X (m)	Y (m)	
1	SB-SZ-G001	邮亭圩镇俄塘村	582697.008	2912350.510	管理范围界桩
2	SB-SZ-G002	邮亭圩镇俄塘村	582718.441	2912314.154	管理范围界桩
3	SB-SZ-B001	邮亭圩镇俄塘村	582635.255	2912375.038	保护范围界桩
4	SB-SZ-B002	邮亭圩镇俄塘村	582745.782	2912392.254	保护范围界桩
5	SB-SZ-B003	邮亭圩镇俄塘村	582788.184	2912260.825	保护范围界桩
6	SB-SZ-B004	邮亭圩镇俄塘村	582700.030	2912252.296	保护范围界桩
7	SB-GSP-G001	邮亭圩镇俄塘村	582704.890	2912309.036	管理范围告示牌
8	SB-GSP-B001	邮亭圩镇俄塘村	582699.881	2912305.771	保护范围告示牌

大冲村水闸电子界桩及告示牌坐标表

序号	编号	所在位置	直角坐标 (X、Y)		备注
			X (m)	Y (m)	
1	DCC-SZ-G001	珠山镇大冲村	535468.516	2893186.663	管理范围界桩
2	DCC-SZ-G002	珠山镇大冲村	535513.215	2893175.774	管理范围界桩
3	DCC-SZ-B001	珠山镇大冲村	535390.920	2893173.585	保护范围界桩
4	DCC-SZ-B002	珠山镇大冲村	535464.043	2893251.206	保护范围界桩
5	DCC-SZ-B003	珠山镇大冲村	535567.734	2893207.652	保护范围界桩
6	DCC-SZ-B004	珠山镇大冲村	535505.382	2893118.185	保护范围界桩
7	DCC-GSP-G001	珠山镇大冲村	535499.851	2893162.045	管理范围告示牌
8	DCC-GSP-B001	珠山镇大冲村	535486.363	2893159.570	保护范围告示牌

荷塘复 2 号水闸电子界桩及告示牌坐标表

序号	编号	所在位置	直角坐标 (X、Y)		备注
			X (m)	Y (m)	
1	HTFEH-SZ-G001	富家桥镇永荷村	558013.305	2888606.577	管理范围界桩
2	HTFEH-SZ-G002	富家桥镇永荷村	558043.834	2888619.875	管理范围界桩
3	HTFEH-SZ-B001	富家桥镇永荷村	558052.462	2888691.229	保护范围界桩
4	HTFEH-SZ-B002	富家桥镇永荷村	558115.118	2888608.641	保护范围界桩
5	HTFEH-SZ-B003	富家桥镇永荷村	558002.087	2888531.166	保护范围界桩
6	HTFEH-SZ-B004	富家桥镇永荷村	557943.593	2888621.178	保护范围界桩
7	HTFEH-GSP-G001	富家桥镇永荷村	558043.821	2888624.918	管理范围告示牌
8	HTFEH-GSP-B001	富家桥镇永荷村	558046.470	2888627.968	保护范围告示牌

水泵水闸电子界桩及告示牌坐标表

序号	编号	所在位置	直角坐标 (X、Y)		备注
			X (m)	Y (m)	
1	SB-SZ-G001	水口山镇赵家村	537147.467	2880594.671	管理范围界桩
2	SB-SZ-G002	水口山镇赵家村	537096.012	2880565.815	管理范围界桩
3	SB-SZ-B001	水口山镇赵家村	537032.979	2880665.816	保护范围界桩
4	SB-SZ-B002	水口山镇赵家村	537217.615	2880632.980	保护范围界桩
5	SB-SZ-B003	水口山镇赵家村	537181.275	2880509.674	保护范围界桩
6	SB-SZ-B004	水口山镇赵家村	536991.808	2880551.323	保护范围界桩
7	SB-GSP-G001	水口山镇赵家村	537143.659	2880545.871	管理范围告示牌
8	SB-GSP-B001	水口山镇赵家村	537146.741	2880537.482	保护范围告示牌

桃华洞村 1 号水闸电子界桩及告示牌坐标表

序号	编号	所在位置	直角坐标 (X、Y)		备注
			X (m)	Y (m)	
1	THDCYH-SZ-G001	富家桥镇桃岭村	559559.441	2888779.588	管理范围界桩
2	THDCYH-SZ-G002	富家桥镇桃岭村	559576.452	2888779.830	管理范围界桩
3	THDCYH-SZ-B001	富家桥镇桃岭村	559508.145	2888828.864	保护范围界桩
4	THDCYH-SZ-B002	富家桥镇桃岭村	559632.007	2888830.626	保护范围界桩
5	THDCYH-SZ-B003	富家桥镇桃岭村	559632.702	2888784.775	保护范围界桩
6	THDCYH-SZ-B004	富家桥镇桃岭村	559510.197	2888749.806	保护范围界桩
7	THDCYH-GSP-G001	富家桥镇桃岭村	559578.483	2888785.007	管理范围告示牌
8	THDCYH-GSP-B001	富家桥镇桃岭村	559575.973	2888784.166	保护范围告示牌

沙坝河水闸电子界桩及告示牌坐标表

序号	编号	所在位置	直角坐标 (X、Y)		备注
			X (m)	Y (m)	
1	SBH-SZ-G001	石山脚街道九江村	551676.190	2894962.351	管理范围界桩
2	SBH-SZ-G002	石山脚街道九江村	551629.189	2894998.021	管理范围界桩
3	SBH-SZ-B001	石山脚街道九江村	551539.247	2894995.712	保护范围界桩
4	SBH-SZ-B002	石山脚街道九江村	551622.447	2895054.851	保护范围界桩
5	SBH-SZ-B003	石山脚街道九江村	551735.694	2894977.276	保护范围界桩
6	SBH-SZ-B004	石山脚街道九江村	551676.589	2894889.372	保护范围界桩
7	SBH-GSP-G001	石山脚街道九江村	551628.005	2895004.329	管理范围告示牌
8	SBH-GSP-B001	石山脚街道九江村	551628.375	2895011.764	保护范围告示牌

大平坝水闸电子界桩及告示牌坐标表

序号	编号	所在位置	直角坐标 (X、Y)		备注
			X (m)	Y (m)	
1	DPB-SZ-G001	水口山镇大树脚村	536382.931	2875278.960	管理范围界桩
2	DPB-SZ-G002	水口山镇大树脚村	536387.205	2875231.374	管理范围界桩
3	DPB-SZ-B001	水口山镇大树脚村	536304.764	2875303.321	保护范围界桩
4	DPB-SZ-B002	水口山镇大树脚村	536360.192	2875164.020	保护范围界桩
5	DPB-SZ-B003	水口山镇大树脚村	536440.908	2875266.152	保护范围界桩
6	DPB-SZ-B004	水口山镇大树脚村	536380.667	2875343.668	保护范围界桩
7	DPB-GSP-G001	水口山镇大树脚村	536373.454	2875234.136	管理范围告示牌
8	DPB-GSP-B001	水口山镇大树脚村	536365.305	2875233.183	保护范围告示牌



阴阳坝水闸电子界桩及告示牌坐标表

序号	编号	所在位置	直角坐标 (X、Y)		备注
			X (m)	Y (m)	
1	YYB-SZ-G001	水口山镇和家村	537624.279	2879937.793	管理范围界桩
2	YYB-SZ-G002	水口山镇和家村	537640.305	2879921.151	管理范围界桩
3	YYB-SZ-B001	水口山镇和家村	537546.374	2879979.869	保护范围界桩
4	YYB-SZ-B002	水口山镇和家村	537668.901	2879972.966	保护范围界桩
5	YYB-SZ-B003	水口山镇和家村	537702.723	2879911.348	保护范围界桩
6	YYB-SZ-B004	水口山镇和家村	537630.940	2879815.641	保护范围界桩
7	YYB-GSP-G001	水口山镇和家村	537632.596	2879912.532	管理范围告示牌
8	YYB-GSP-B001	水口山镇和家村	537630.618	2879907.393	保护范围告示牌

中坝水闸电子界桩及告示牌坐标表

序号	编号	所在位置	直角坐标 (X、Y)		备注
			X (m)	Y (m)	
1	ZB-SZ-G001	梳子铺乡石角甸村 6 组	545626.669	2888231.023	管理范围界桩
2	ZB-SZ-G002	梳子铺乡石角甸村 7 组	545653.974	2888248.327	管理范围界桩
3	ZB-SZ-B001	梳子铺乡石角甸村 8 组	545644.708	2888308.096	保护范围界桩
4	ZB-SZ-B002	梳子铺乡石角甸村 9 组	545732.708	2888243.449	保护范围界桩
5	ZB-SZ-B003	梳子铺乡石角甸村 10 组	545639.075	2888151.649	保护范围界桩
6	ZB-SZ-B004	梳子铺乡石角甸村 11 组	545551.839	2888231.202	保护范围界桩
7	ZB-GSP-G001	梳子铺乡石角甸村 12 组	545628.233	2888218.820	管理范围告示牌
8	ZB-GSP-B001	梳子铺乡石角甸村 13 组	545623.791	2888214.744	保护范围告示牌

宋家坝水闸电子界桩及告示牌坐标表

序号	编号	所在位置	直角坐标 (X、Y)		备注
			X (m)	Y (m)	
1	SJB-SZ-G001	梳子铺乡荷叶塘村 9 组	544995.808	2887329.475	管理范围界桩
2	SJB-SZ-G002	梳子铺乡荷叶塘村 9 组	544994.805	2887318.408	管理范围界桩
3	SJB-SZ-B001	梳子铺乡荷叶塘村 9 组	544971.078	2887403.360	保护范围界桩
4	SJB-SZ-B002	梳子铺乡荷叶塘村 9 组	545068.507	2887322.136	保护范围界桩
5	SJB-SZ-B003	梳子铺乡荷叶塘村 9 组	545019.652	2887246.062	保护范围界桩
6	SJB-SZ-B004	梳子铺乡荷叶塘村 9 组	544919.601	2887307.649	保护范围界桩
7	SJB-GSP-G001	梳子铺乡荷叶塘村 9 组	544989.196	2887307.915	管理范围告示牌
8	SJB-GSP-B001	梳子铺乡荷叶塘村 9 组	544987.220	2887302.937	保护范围告示牌

峦石山 2 号水闸电子界桩及告示牌坐标表

序号	编号	所在位置	直角坐标 (X、Y)		备注
			X (m)	Y (m)	
1	LSSEH-SZ-G001	富家桥镇峦石山村	555278.628	2886727.652	管理范围界桩
2	LSSEH-SZ-G002	富家桥镇峦石山村	555297.914	2886741.209	管理范围界桩
3	LSSEH-SZ-B001	富家桥镇峦石山村	555210.544	2886763.868	保护范围界桩
4	LSSEH-SZ-B002	富家桥镇峦石山村	555317.056	2886800.750	保护范围界桩
5	LSSEH-SZ-B003	富家桥镇峦石山村	555377.851	2886714.747	保护范围界桩
6	LSSEH-SZ-B004	富家桥镇峦石山村	555243.204	2886658.780	保护范围界桩
7	LSSEH-GSP-G001	富家桥镇峦石山村	555273.773	2886738.945	管理范围告示牌
8	LSSEH-GSP-B001	富家桥镇峦石山村	555274.375	2886737.123	保护范围告示牌

吊牛井水闸电子界桩及告示牌坐标表

序号	编号	所在位置	直角坐标 (X、Y)		备注
			X (m)	Y (m)	
1	DNJ-SZ-G001	邮亭圩镇岢山村	575549.019	2913737.033	管理范围界桩
2	DNJ-SZ-G002	邮亭圩镇岢山村	575550.443	2913701.891	管理范围界桩
3	DNJ-SZ-B001	邮亭圩镇岢山村	575487.325	2913730.886	保护范围界桩
4	DNJ-SZ-B002	邮亭圩镇岢山村	575596.041	2913754.901	保护范围界桩
5	DNJ-SZ-B003	邮亭圩镇岢山村	575618.335	2913668.805	保护范围界桩
6	DNJ-SZ-B004	邮亭圩镇岢山村	575513.220	2913656.883	保护范围界桩
7	DNJ-GSP-G001	邮亭圩镇岢山村	575558.246	2913712.743	管理范围告示牌
8	DNJ-GSP-B001	邮亭圩镇岢山村	575561.531	2913709.989	保护范围告示牌

四十公坝水闸电子界桩及告示牌坐标表

序号	编号	所在位置	直角坐标 (X、Y)		备注
			X (m)	Y (m)	
1	SSGB-SZ-G001	梳子铺乡二房村三八组	543269.720	2889797.365	管理范围界桩
2	SSGB-SZ-G002	梳子铺乡二房村三八组	543259.163	2889789.983	管理范围界桩
3	SSGB-SZ-B001	梳子铺乡二房村三八组	543233.201	2889863.723	保护范围界桩
4	SSGB-SZ-B002	梳子铺乡二房村三八组	543344.885	2889818.580	保护范围界桩
5	SSGB-SZ-B003	梳子铺乡二房村三八组	543299.346	2889716.508	保护范围界桩
6	SSGB-SZ-B004	梳子铺乡二房村三八组	543184.215	2889769.173	保护范围界桩
7	SSGB-GSP-G001	梳子铺乡二房村三八组	543263.859	2889783.087	管理范围告示牌
8	SSGB-GSP-B001	梳子铺乡二房村三八组	543261.768	2889776.737	保护范围告示牌

高林桥村 5 号水闸电子界桩及告示牌坐标表

序号	编号	所在位置	直角坐标 (X、Y)		备注
			X (m)	Y (m)	
1	GLQCWH-SZ-G001	石山脚街道高林桥村	553763.570	2894723.998	管理范围界桩
2	GLQCWH-SZ-G002	石山脚街道高林桥村	553782.959	2894703.786	管理范围界桩
3	GLQCWH-SZ-B001	石山脚街道高林桥村	553730.818	2894786.959	保护范围界桩
4	GLQCWH-SZ-B002	石山脚街道高林桥村	553841.500	2894726.861	保护范围界桩
5	GLQCWH-SZ-B003	石山脚街道高林桥村	553819.061	2894647.925	保护范围界桩
6	GLQCWH-SZ-B004	石山脚街道高林桥村	553696.580	2894678.116	保护范围界桩
7	GLQCWH-GSP-G001	石山脚街道高林桥村	553771.959	2894700.550	管理范围告示牌
8	GLQCWH-GSP-B001	石山脚街道高林桥村	553771.141	2894696.291	保护范围告示牌

秦头坝水闸电子界桩及告示牌坐标表

序号	编号	所在位置	直角坐标 (X、Y)		备注
			X (m)	Y (m)	
1	QTB-SZ-G001	黄田铺镇晓山河村王家组	545867.559	2904007.832	管理范围界桩
2	QTB-SZ-G002	黄田铺镇晓山河村王家组	545864.470	2904048.999	管理范围界桩
3	QTB-SZ-B001	黄田铺镇晓山河村王家组	545781.895	2904084.005	保护范围界桩
4	QTB-SZ-B002	黄田铺镇晓山河村王家组	545883.386	2904127.646	保护范围界桩
5	QTB-SZ-B003	黄田铺镇晓山河村王家组	545949.575	2903982.558	保护范围界桩
6	QTB-SZ-B004	黄田铺镇晓山河村王家组	545838.550	2903947.205	保护范围界桩
7	QTB-GSP-G001	黄田铺镇晓山河村王家组	545879.298	2904009.688	管理范围告示牌
8	QTB-GSP-B001	黄田铺镇晓山河村王家组	545880.823	2904003.680	保护范围告示牌

老坝水闸电子界桩及告示牌坐标表

序号	编号	所在位置	直角坐标 (X、Y)		备注
			X (m)	Y (m)	
1	LB-SZ-G001	石山脚街道黄泥桥社区	557843.152	2904238.263	管理范围界桩
2	LB-SZ-G002	石山脚街道黄泥桥社区	557849.203	2904206.923	管理范围界桩
3	LB-SZ-B001	石山脚街道黄泥桥社区	557774.084	2904213.415	保护范围界桩
4	LB-SZ-B002	石山脚街道黄泥桥社区	557818.198	2904298.968	保护范围界桩
5	LB-SZ-B003	石山脚街道黄泥桥社区	557926.664	2904249.197	保护范围界桩
6	LB-SZ-B004	石山脚街道黄泥桥社区	557877.578	2904152.288	保护范围界桩
7	LB-GSP-G001	石山脚街道黄泥桥社区	557861.546	2904222.683	管理范围告示牌
8	LB-GSP-B001	石山脚街道黄泥桥社区	557865.541	2904220.937	保护范围告示牌



灶背水闸电子界桩及告示牌坐标表

序号	编号	所在位置	直角坐标 (X、Y)		备注
			X (m)	Y (m)	
1	ZB-SZ-G001	珠山镇灶背村	530954.533	2889891.609	管理范围界桩
2	ZB-SZ-G002	珠山镇灶背村	530959.581	2889879.095	管理范围界桩
3	ZB-SZ-B001	珠山镇灶背村	530857.236	2889891.676	保护范围界桩
4	ZB-SZ-B002	珠山镇灶背村	530949.333	2889960.227	保护范围界桩
5	ZB-SZ-B003	珠山镇灶背村	531038.860	2889861.800	保护范围界桩
6	ZB-SZ-B004	珠山镇灶背村	530986.088	2889798.012	保护范围界桩
7	ZB-GSP-G001	珠山镇灶背村	530946.859	2889882.259	管理范围告示牌
8	ZB-GSP-B001	珠山镇灶背村	530945.126	2889880.043	保护范围告示牌

高林桥村 1 号水闸电子界桩及告示牌坐标表

序号	编号	所在位置	直角坐标 (X、Y)		备注
			X (m)	Y (m)	
1	GLQCYH-SZ-G001	石山脚街道高林桥村	553926.898	2895170.702	管理范围界桩
2	GLQCYH-SZ-G002	石山脚街道高林桥村	553936.358	2895179.696	管理范围界桩
3	GLQCYH-SZ-B001	石山脚街道高林桥村	553897.044	2895248.169	保护范围界桩
4	GLQCYH-SZ-B002	石山脚街道高林桥村	554010.847	2895200.331	保护范围界桩
5	GLQCYH-SZ-B003	石山脚街道高林桥村	553967.083	2895100.147	保护范围界桩
6	GLQCYH-SZ-B004	石山脚街道高林桥村	553854.324	2895157.400	保护范围界桩
7	GLQCYH-GSP-G001	石山脚街道高林桥村	553929.882	2895162.036	管理范围告示牌
8	GLQCYH-GSP-B001	石山脚街道高林桥村	553927.574	2895157.393	保护范围告示牌

樊家小坝水闸电子界桩及告示牌坐标表

序号	编号	所在位置	直角坐标 (X、Y)		备注
			X (m)	Y (m)	
1	FJXB-SZ-G001	黄田铺镇仪林寺村樊家组	544367.785	2905050.780	管理范围界桩
2	FJXB-SZ-G002	黄田铺镇仪林寺村樊家组	544381.063	2905049.564	管理范围界桩
3	FJXB-SZ-B001	黄田铺镇仪林寺村樊家组	544286.494	2905047.723	保护范围界桩
4	FJXB-SZ-B002	黄田铺镇仪林寺村樊家组	544353.040	2905129.081	保护范围界桩
5	FJXB-SZ-B003	黄田铺镇仪林寺村樊家组	544455.574	2905059.365	保护范围界桩
6	FJXB-SZ-B004	黄田铺镇仪林寺村樊家组	544399.909	2904966.009	保护范围界桩
7	FJXB-GSP-G001	黄田铺镇仪林寺村樊家组	544374.094	2905041.820	管理范围告示牌
8	FJXB-GSP-B001	黄田铺镇仪林寺村樊家组	544372.774	2905039.405	保护范围告示牌

高林桥村 4 号水闸电子界桩及告示牌坐标表

序号	编号	所在位置	直角坐标 (X、Y)		备注
			X (m)	Y (m)	
1	GLQCSH-SZ-G001	石山脚街道高林桥村	554034.621	2895390.772	管理范围界桩
2	GLQCSH-SZ-G002	石山脚街道高林桥村	554054.699	2895398.213	管理范围界桩
3	GLQCSH-SZ-B001	石山脚街道高林桥村	553965.652	2895410.858	保护范围界桩
4	GLQCSH-SZ-B002	石山脚街道高林桥村	554067.637	2895464.390	保护范围界桩
5	GLQCSH-SZ-B003	石山脚街道高林桥村	554119.401	2895378.144	保护范围界桩
6	GLQCSH-SZ-B004	石山脚街道高林桥村	554013.694	2895339.113	保护范围界桩
7	GLQCSIH-GSP-G001	石山脚街道高林桥村	554038.569	2895414.353	管理范围告示牌
8	GLQCSIH-GSP-B001	石山脚街道高林桥村	554033.836	2895419.230	保护范围告示牌

早禾坝水闸电子界桩及告示牌坐标表

序号	编号	所在位置	直角坐标 (X、Y)		备注
			X (m)	Y (m)	
1	ZHB-SZ-G001	黄田铺镇双桥村桐子山组	543603.034	2898979.477	管理范围界桩
2	ZHB-SZ-G002	黄田铺镇双桥村桐子山组	543604.145	2898967.541	管理范围界桩
3	ZHB-SZ-B001	黄田铺镇双桥村桐子山组	543520.510	2898981.824	保护范围界桩
4	ZHB-SZ-B002	黄田铺镇双桥村桐子山组	543623.440	2899055.641	保护范围界桩
5	ZHB-SZ-B003	黄田铺镇双桥村桐子山组	543639.959	2898931.249	保护范围界桩
6	ZHB-SZ-B004	黄田铺镇双桥村桐子山组	543580.490	2898892.148	保护范围界桩
7	ZHB-GSP-G001	黄田铺镇双桥村桐子山组	543595.975	2898982.287	管理范围告示牌
8	ZHB-GSP-B001	黄田铺镇双桥村桐子山组	543593.751	2898985.017	保护范围告示牌

成家坝水闸电子界桩及告示牌坐标表

序号	编号	所在位置	直角坐标 (X、Y)		备注
			X (m)	Y (m)	
1	CJB-SZ-G001	梳子铺乡官房村 1 组	543528.347	2890446.249	管理范围界桩
2	CJB-SZ-G002	梳子铺乡官房村 1 组	543518.568	2890473.926	管理范围界桩
3	CJB-SZ-B001	梳子铺乡官房村 1 组	543464.399	2890527.692	保护范围界桩
4	CJB-SZ-B002	梳子铺乡官房村 1 组	543573.241	2890508.267	保护范围界桩
5	CJB-SZ-B003	梳子铺乡官房村 1 组	543509.482	2890399.941	保护范围界桩
6	CJB-SZ-B004	梳子铺乡官房村 1 组	543440.630	2890442.162	保护范围界桩
7	CJB-GSP-G001	梳子铺乡官房村 1 组	543524.065	2890442.474	管理范围告示牌
8	CJB-GSP-B001	梳子铺乡官房村 1 组	543522.702	2890435.977	保护范围告示牌

老窝坝水闸电子界桩及告示牌坐标表

序号	编号	所在位置	直角坐标 (X、Y)		备注
			X (m)	Y (m)	
1	LWB-SZ-G001	梳子铺乡梳子铺村 2 组	544896.928	2887189.831	管理范围界桩
2	LWB-SZ-G002	梳子铺乡梳子铺村 2 组	544902.997	2887170.147	管理范围界桩
3	LWB-SZ-B001	梳子铺乡梳子铺村 2 组	544879.819	2887259.466	保护范围界桩
4	LWB-SZ-B002	梳子铺乡梳子铺村 2 组	544988.084	2887191.851	保护范围界桩
5	LWB-SZ-B003	梳子铺乡梳子铺村 2 组	544920.335	2887098.652	保护范围界桩
6	LWB-SZ-B004	梳子铺乡梳子铺村 2 组	544833.318	2887180.226	保护范围界桩
7	LWB-GSP-G001	梳子铺乡梳子铺村 2 组	544916.404	2887188.255	管理范围告示牌
8	LWB-GSP-B001	梳子铺乡梳子铺村 2 组	544922.244	2887199.532	保护范围告示牌

高贤水闸电子界桩及告示牌坐标表

序号	编号	所在位置	直角坐标 (X、Y)		备注
			X (m)	Y (m)	
1	GX-SZ-G001	函底乡桴江村	569915.571	2888673.717	管理范围界桩
2	GX-SZ-G002	函底乡桴江村	569908.811	2888658.155	管理范围界桩
3	GX-SZ-B001	函底乡桴江村	569912.799	2888744.373	保护范围界桩
4	GX-SZ-B002	函底乡桴江村	569999.184	2888664.510	保护范围界桩
5	GX-SZ-B003	函底乡桴江村	569921.069	2888604.528	保护范围界桩
6	GX-SZ-B004	函底乡桴江村	569836.562	2888665.750	保护范围界桩
7	GX-GSP-G001	函底乡桴江村	569904.097	2888666.383	管理范围告示牌
8	GX-GSP-B001	函底乡桴江村	569901.774	2888667.876	保护范围告示牌

坝上坝水闸电子界桩及告示牌坐标表

序号	编号	所在位置	直角坐标 (X、Y)		备注
			X (m)	Y (m)	
1	BSB-SZ-G001	梳子铺乡赶塘村 14 组	544201.069	2893701.407	管理范围界桩
2	BSB-SZ-G002	梳子铺乡赶塘村 14 组	544207.207	2893681.511	管理范围界桩
3	BSB-SZ-B001	梳子铺乡赶塘村 14 组	544145.539	2893756.329	保护范围界桩
4	BSB-SZ-B002	梳子铺乡赶塘村 14 组	544284.198	2893731.247	保护范围界桩
5	BSB-SZ-B004	梳子铺乡赶塘村 14 组	544128.688	2893647.219	保护范围界桩
6	BSB-SZ-B003	梳子铺乡赶塘村 14 组	544258.424	2893642.808	保护范围界桩
7	BSB-GSP-G001	梳子铺乡赶塘村 14 组	544204.473	2893672.169	管理范围告示牌
8	BSB-GSP-B001	梳子铺乡赶塘村 14 组	544202.422	2893665.038	保护范围告示牌



层里坝水闸电子界桩及告示牌坐标表

序号	编号	所在位置	直角坐标 (X、Y)		备注
			X (m)	Y (m)	
1	CLB-SZ-G001	黄田铺镇双桥村岔江桥组	543771.853	2901054.771	管理范围界桩
2	CLB-SZ-G002	黄田铺镇双桥村岔江桥组	543798.563	2901070.446	管理范围界桩
3	CLB-SZ-B001	黄田铺镇双桥村岔江桥组	543693.911	2901051.111	保护范围界桩
4	CLB-SZ-B002	黄田铺镇双桥村岔江桥组	543802.290	2901150.560	保护范围界桩
5	CLB-SZ-B003	黄田铺镇双桥村岔江桥组	543881.722	2901084.087	保护范围界桩
6	CLB-SZ-B004	黄田铺镇双桥村岔江桥组	543797.493	2900997.746	保护范围界桩
7	CLB-GSP-G001	黄田铺镇双桥村岔江桥组	543785.249	2901073.021	管理范围告示牌
8	CLB-GSP-B001	黄田铺镇双桥村岔江桥组	543782.746	2901076.155	保护范围告示牌

高林桥村 2 号水闸电子界桩及告示牌坐标表

序号	编号	所在位置	直角坐标 (X、Y)		备注
			X (m)	Y (m)	
1	GLQCEH-SZ-G001	石山脚街道高林桥村	554154.917	2896015.767	管理范围界桩
2	GLQCEH-SZ-G002	石山脚街道高林桥村	554152.511	2895999.549	管理范围界桩
3	GLQCEH-SZ-B001	石山脚街道高林桥村	554093.053	2896050.516	保护范围界桩
4	GLQCEH-SZ-B002	石山脚街道高林桥村	554211.977	2896030.744	保护范围界桩
5	GLQCEH-SZ-B003	石山脚街道高林桥村	554229.903	2895966.699	保护范围界桩
6	GLQCEH-SZ-B004	石山脚街道高林桥村	554120.865	2895940.537	保护范围界桩
7	GLQCEH-GSP-G001	石山脚街道高林桥村	554160.948	2895995.183	管理范围告示牌
8	GLQCEH-GSP-B001	石山脚街道高林桥村	554161.246	2895990.101	保护范围告示牌

蒙坝水闸电子界桩及告示牌坐标表

序号	编号	所在位置	直角坐标 (X、Y)		备注
			X (m)	Y (m)	
1	MB-SZ-G001	梳子铺乡石角甸村 6 组	545984.400	2888615.764	管理范围界桩
2	MB-SZ-G002	梳子铺乡石角甸村 6 组	545966.913	2888609.218	管理范围界桩
3	MB-SZ-B001	梳子铺乡石角甸村 6 组	545967.499	2888689.049	保护范围界桩
4	MB-SZ-B002	梳子铺乡石角甸村 6 组	546061.830	2888622.658	保护范围界桩
5	MB-SZ-B003	梳子铺乡石角甸村 6 组	545991.945	2888534.781	保护范围界桩
6	MB-SZ-B004	梳子铺乡石角甸村 6 组	545899.233	2888603.314	保护范围界桩
7	MB-GSP-G001	梳子铺乡石角甸村 6 组	545952.507	2888625.646	管理范围告示牌
8	MB-GSP-B001	梳子铺乡石角甸村 6 组	545958.963	2888622.788	保护范围告示牌

亭子桥坝水闸电子界桩及告示牌坐标表

序号	编号	所在位置	直角坐标 (X、Y)		备注
			X (m)	Y (m)	
1	TZQB-SZ-G001	黄田铺镇双桥村 4 组	543521.229	2899829.804	管理范围界桩
2	TZQB-SZ-G002	黄田铺镇双桥村 4 组	543507.285	2899819.301	管理范围界桩
3	TZQB-SZ-B001	黄田铺镇双桥村 4 组	543495.414	2899902.975	保护范围界桩
4	TZQB-SZ-B002	黄田铺镇双桥村 4 组	543600.503	2899841.207	保护范围界桩
5	TZQB-SZ-B003	黄田铺镇双桥村 4 组	543544.705	2899756.256	保护范围界桩
6	TZQB-SZ-B004	黄田铺镇双桥村 4 组	543436.065	2899818.732	保护范围界桩
7	TZQB-GSP-G001	黄田铺镇双桥村 4 组	543508.703	2899807.852	管理范围告示牌
8	TZQB-GSP-B001	黄田铺镇双桥村 4 组	543506.751	2899802.769	保护范围告示牌

潘家坝水闸电子界桩及告示牌坐标表

序号	编号	所在位置	直角坐标 (X、Y)		备注
			X (m)	Y (m)	
1	PJB-SZ-G001	梳子铺乡芙蓉塘村 8 组	543706.353	2886790.655	管理范围界桩
2	PJB-SZ-G002	梳子铺乡芙蓉塘村 8 组	543703.755	2886782.545	管理范围界桩
3	PJB-SZ-B001	梳子铺乡芙蓉塘村 8 组	543686.525	2886861.155	保护范围界桩
4	PJB-SZ-B002	梳子铺乡芙蓉塘村 8 组	543784.744	2886793.431	保护范围界桩
5	PJB-SZ-B003	梳子铺乡芙蓉塘村 8 组	543717.526	2886705.689	保护范围界桩
6	PJB-SZ-B004	梳子铺乡芙蓉塘村 8 组	543623.735	2886784.452	保护范围界桩
7	PJB-GSP-G001	梳子铺乡芙蓉塘村 8 组	543697.410	2886773.925	管理范围告示牌
8	PJB-GSP-B001	梳子铺乡芙蓉塘村 8 组	543694.138	2886768.575	保护范围告示牌

五公坝水闸电子界桩及告示牌坐标表

序号	编号	所在位置	直角坐标 (X、Y)		备注
			X (m)	Y (m)	
1	WGB-SZ-G001	梳子铺联塘村 7 组	542447.904	2887407.276	管理范围界桩
2	WGB-SZ-G002	梳子铺联塘村 7 组	542445.868	2887421.372	管理范围界桩
3	WGB-SZ-B001	梳子铺联塘村 7 组	542434.055	2887477.236	保护范围界桩
4	WGB-SZ-B002	梳子铺联塘村 7 组	542522.236	2887450.385	保护范围界桩
5	WGB-SZ-B003	梳子铺联塘村 7 组	542493.240	2887346.537	保护范围界桩
6	WGB-SZ-B004	梳子铺联塘村 7 组	542393.811	2887370.596	保护范围界桩
7	WGB-GSP-G001	梳子铺联塘村 7 组	542445.882	2887398.395	管理范围告示牌
8	WGB-GSP-B001	梳子铺联塘村 7 组	542444.241	2887391.252	保护范围告示牌

高林桥村 3 号水闸电子界桩及告示牌坐标表

序号	编号	所在位置	直角坐标 (X、Y)		备注
			X (m)	Y (m)	
1	GLQCSH-SZ-G001	石山脚街道高林桥村	554198.183	2895742.393	管理范围界桩
2	GLQCSH-SZ-G002	石山脚街道高林桥村	554197.097	2895724.157	管理范围界桩
3	GLQCSH-SZ-B001	石山脚街道高林桥村	554119.072	2895766.435	保护范围界桩
4	GLQCSH-SZ-B002	石山脚街道高林桥村	554238.847	2895800.089	保护范围界桩
5	GLQCSH-SZ-B003	石山脚街道高林桥村	554257.824	2895691.728	保护范围界桩
6	GLQCSH-SZ-B004	石山脚街道高林桥村	554148.722	2895686.483	保护范围界桩
7	GLQCSH-GSP-G001	石山脚街道高林桥村	554199.921	2895716.215	管理范围告示牌
8	GLQCSH-GSP-B001	石山脚街道高林桥村	554202.511	2895711.982	保护范围告示牌

柳坪洲水闸电子界桩及告示牌坐标表

序号	编号	所在位置	直角坐标 (X、Y)		备注
			X (m)	Y (m)	
1	LPZ-SZ-G001	凼底乡晓江村	568882.819	2888261.116	管理范围界桩
2	LPZ-SZ-G002	凼底乡晓江村	568897.882	2888245.937	管理范围界桩
3	LPZ-SZ-B001	凼底乡晓江村	568864.968	2888311.130	保护范围界桩
4	LPZ-SZ-B002	凼底乡晓江村	568826.080	2888254.691	保护范围界桩
5	LPZ-SZ-B003	凼底乡晓江村	568901.942	2888187.916	保护范围界桩
6	LPZ-SZ-B004	凼底乡晓江村	568966.269	2888232.500	保护范围界桩
7	LPZ-GSP-G001	凼底乡晓江村	568874.176	2888267.561	管理范围告示牌
8	LPZ-GSP-B001	凼底乡晓江村	568871.555	2888270.019	保护范围告示牌

新维头坝水闸电子界桩及告示牌坐标表

序号	编号	所在位置	直角坐标 (X、Y)		备注
			X (m)	Y (m)	
1	XWTB-SZ-G001	黄田铺镇双桥村新维头组	543759.329	2900445.825	管理范围界桩
2	XWTB-SZ-G002	黄田铺镇双桥村新维头组	543775.865	2900420.690	管理范围界桩
3	XWTB-SZ-B001	黄田铺镇双桥村新维头组	543684.250	2900474.719	保护范围界桩
4	XWTB-SZ-B002	黄田铺镇双桥村新维头组	543814.229	2900488.489	保护范围界桩
5	XWTB-SZ-B003	黄田铺镇双桥村新维头组	543835.500	2900446.097	保护范围界桩
6	XWTB-SZ-B004	黄田铺镇双桥村新维头组	543712.604	2900363.285	保护范围界桩
7	XWTB-GSP-G001	黄田铺镇双桥村新维头组	543765.343	2900414.433	管理范围告示牌
8	XWTB-GSP-B001	黄田铺镇双桥村新维头组	543762.868	2900411.476	保护范围告示牌



峦石山 1 号水闸电子界桩及告示牌坐标表

序号	编号	所在位置	直角坐标 (X、Y)		备注
			X (m)	Y (m)	
1	LSSYH-SZ-G001	富家桥镇峦石山村	555371.098	2886511.856	管理范围界桩
2	LSSYH-SZ-G002	富家桥镇峦石山村	555391.446	2886507.367	管理范围界桩
3	LSSYH-SZ-B001	富家桥镇峦石山村	555295.324	2886517.380	保护范围界桩
4	LSSYH-SZ-B002	富家桥镇峦石山村	555391.225	2886589.611	保护范围界桩
5	LSSYH-SZ-B003	富家桥镇峦石山村	555434.029	2886534.018	保护范围界桩
6	LSSYH-SZ-B004	富家桥镇峦石山村	555332.552	2886463.215	保护范围界桩
7	LSSYH-GSP-G001	富家桥镇峦石山村	555370.019	2886490.180	管理范围告示牌
8	LSSYH-GSP-B001	富家桥镇峦石山村	555366.465	2886486.096	保护范围告示牌

陈家坝水闸电子界桩及告示牌坐标表

序号	编号	所在位置	直角坐标 (X、Y)		备注
			X (m)	Y (m)	
1	CJB-SZ-G001	梳子铺赶塘村 9 组	543887.367	2892357.172	管理范围界桩
2	CJB-SZ-G002	梳子铺赶塘村 9 组	543908.584	2892335.179	管理范围界桩
3	CJB-SZ-B001	梳子铺赶塘村 9 组	543858.659	2892414.557	保护范围界桩
4	CJB-SZ-B002	梳子铺赶塘村 9 组	543974.283	2892392.694	保护范围界桩
5	CJB-SZ-B003	梳子铺赶塘村 9 组	543963.808	2892323.314	保护范围界桩
6	CJB-SZ-B004	梳子铺赶塘村 9 组	543884.146	2892288.988	保护范围界桩
7	CJB-GSP-G001	梳子铺赶塘村 9 组	543902.260	2892327.947	管理范围告示牌
8	CJB-GSP-B001	梳子铺赶塘村 9 组	543901.019	2892322.209	保护范围告示牌

荷塘复 1 号水闸电子界桩及告示牌坐标表

序号	编号	所在位置	直角坐标 (X、Y)		备注
			X (m)	Y (m)	
1	HTFYH-SZ-G001	富家桥镇峦石山村	555958.053	2887777.096	管理范围界桩
2	HTFYH-SZ-G002	富家桥镇峦石山村	555991.182	2887781.035	管理范围界桩
3	HTFYH-SZ-B001	富家桥镇峦石山村	555993.213	2887855.563	保护范围界桩
4	HTFYH-SZ-B002	富家桥镇峦石山村	556085.886	2887771.117	保护范围界桩
5	HTFYH-SZ-B003	富家桥镇峦石山村	555890.974	2887795.801	保护范围界桩
6	HTFYH-SZ-B004	富家桥镇峦石山村	555919.175	2887690.901	保护范围界桩
7	HTFYH-GSP-G001	富家桥镇峦石山村	555957.590	2887786.329	管理范围告示牌
8	HTFYH-GSP-B001	富家桥镇峦石山村	555961.679	2887784.109	保护范围告示牌

桃华洞村 2 号水闸电子界桩及告示牌坐标表

序号	编号	所在位置	直角坐标 (X、Y)		备注
			X (m)	Y (m)	
1	THDCEH-SZ-G001	富家桥镇桃岭村	560174.634	2890174.144	管理范围界桩
2	THDCEH-SZ-G002	富家桥镇桃岭村	560153.691	2890154.943	管理范围界桩
3	THDCEH-SZ-B001	富家桥镇桃岭村	560141.079	2890219.967	保护范围界桩
4	THDCEH-SZ-B002	富家桥镇桃岭村	560213.849	2890205.650	保护范围界桩
5	THDCEH-SZ-B003	富家桥镇桃岭村	560195.699	2890116.539	保护范围界桩
6	THDCEH-SZ-B004	富家桥镇桃岭村	560084.313	2890149.251	保护范围界桩
7	THDCEH-GSP-G001	富家桥镇桃岭村	560145.197	2890149.005	管理范围告示牌
8	THDCEH-GSP-B001	富家桥镇桃岭村	560137.457	2890142.634	保护范围告示牌

永兴桥水闸电子界桩及告示牌坐标表

序号	编号	所在位置	直角坐标 (X、Y)		备注
			X (m)	Y (m)	
1	YXQ-SZ-G001	富家桥镇峦石山村	556439.635	2887203.840	管理范围界桩
2	YXQ-SZ-G002	富家桥镇峦石山村	556458.507	2887216.024	管理范围界桩
3	YXQ-SZ-B001	富家桥镇峦石山村	556387.979	2887241.715	保护范围界桩
4	YXQ-SZ-B002	富家桥镇峦石山村	556471.839	2887293.117	保护范围界桩
5	YXQ-SZ-B003	富家桥镇峦石山村	556501.263	2887241.972	保护范围界桩
6	YXQ-SZ-B004	富家桥镇峦石山村	556398.201	2887175.594	保护范围界桩
7	YXQ-GSP-G001	富家桥镇峦石山村	556437.006	2887200.678	管理范围告示牌
8	YXQ-GSP-B001	富家桥镇峦石山村	556434.285	2887198.317	保护范围告示牌

牛婆塘水闸电子界桩及告示牌坐标表

序号	编号	所在位置	直角坐标 (X、Y)		备注
			X (m)	Y (m)	
1	NPT-SZ-G001	富家桥镇桃岭村	559373.673	2888773.847	管理范围界桩
2	NPT-SZ-G002	富家桥镇桃岭村	559346.819	2888760.806	管理范围界桩
3	NPT-SZ-B001	富家桥镇桃岭村	559369.443	2888824.633	保护范围界桩
4	NPT-SZ-B002	富家桥镇桃岭村	559428.140	2888818.066	保护范围界桩
5	NPT-SZ-B003	富家桥镇桃岭村	559422.788	2888762.221	保护范围界桩
6	NPT-SZ-B004	富家桥镇桃岭村	559297.887	2888774.343	保护范围界桩
7	NPT-GSP-G001	富家桥镇桃岭村	559339.438	2888771.086	管理范围告示牌
8	NPT-GSP-B001	富家桥镇桃岭村	559335.576	2888773.369	保护范围告示牌

接履桥镇水闸电子界桩及告示牌坐标表

序号	编号	所在位置	直角坐标 (X、Y)		备注
			X (m)	Y (m)	
1	JLQZ-SZ-G001	接履桥社区	566379.424	2910174.406	管理范围界桩
2	JLQZ-SZ-G002	接履桥社区	566403.495	2910165.094	管理范围界桩
3	JLQZ-SZ-B001	接履桥社区	566296.778	2910174.802	保护范围界桩
4	JLQZ-SZ-B002	接履桥社区	566406.576	2910250.412	保护范围界桩
5	JLQZ-SZ-B003	接履桥社区	566470.306	2910188.918	保护范围界桩
6	JLQZ-SZ-B004	接履桥社区	566391.684	2910097.951	保护范围界桩
7	JLQZ-GSP-G001	接履桥社区	566396.029	2910154.057	管理范围告示牌
8	JLQZ-GSP-B001	接履桥社区	566399.983	2910150.166	保护范围告示牌

石角坝水闸电子界桩及告示牌坐标表

序号	编号	所在位置	直角坐标 (X、Y)		备注
			X (m)	Y (m)	
1	SJB-SZ-G001	富家桥镇桃岭村	559553.936	2888749.142	管理范围界桩
2	SJB-SZ-G002	富家桥镇桃岭村	559577.845	2888753.952	管理范围界桩
3	SJB-SZ-B001	富家桥镇桃岭村	559616.476	2888815.539	保护范围界桩
4	SJB-SZ-B002	富家桥镇桃岭村	559624.154	2888777.299	保护范围界桩
5	SJB-SZ-B003	富家桥镇桃岭村	559502.786	2888749.903	保护范围界桩
6	SJB-SZ-B004	富家桥镇桃岭村	559496.888	2888779.274	保护范围界桩
7	SJB-GSP-G001	富家桥镇桃岭村	559581.540	2888757.540	管理范围告示牌
8	SJB-GSP-B001	富家桥镇桃岭村	559585.452	2888759.850	保护范围告示牌

皂角坝水闸电子界桩及告示牌坐标表

序号	编号	所在位置	直角坐标 (X、Y)		备注
			X (m)	Y (m)	
1	ZJB-SZ-G001	邮亭圩镇六甲河村	578817.546	2906091.238	管理范围界桩
2	ZJB-SZ-G002	邮亭圩镇六甲河村	578858.641	2906108.574	管理范围界桩
3	ZJB-SZ-B001	邮亭圩镇六甲河村	578746.515	2906127.109	保护范围界桩
4	ZJB-SZ-B002	邮亭圩镇六甲河村	578880.435	2906167.325	保护范围界桩
5	ZJB-SZ-B003	邮亭圩镇六甲河村	578943.351	2906074.812	保护范围界桩
6	ZJB-SZ-B004	邮亭圩镇六甲河村	578795.890	2906033.166	保护范围界桩
7	ZJB-GSP-G001	邮亭圩镇六甲河村	578817.319	2906103.524	管理范围告示牌
8	ZJB-GSP-B001	邮亭圩镇六甲河村	578814.286	2906108.024	保护范围告示牌



头坝水闸电子界桩及告示牌坐标表

序号	编号	所在位置	直角坐标 (X、Y)		备注
			X (m)	Y (m)	
1	TB-SZ-G001	梳子铺乡石角甸村 11 组	545327.339	2887875.473	管理范围界桩
2	TB-SZ-G002	梳子铺乡石角甸村 11 组	545319.477	2887840.939	管理范围界桩
3	TB-SZ-B001	梳子铺乡石角甸村 11 组	545304.172	2887941.277	保护范围界桩
4	TB-SZ-B002	梳子铺乡石角甸村 11 组	545422.088	2887876.858	保护范围界桩
5	TB-SZ-B003	梳子铺乡石角甸村 11 组	545314.225	2887779.246	保护范围界桩
6	TB-SZ-B004	梳子铺乡石角甸村 11 组	545252.636	2887832.802	保护范围界桩
7	TB-GSP-G001	梳子铺乡石角甸村 11 组	545317.858	2887835.410	管理范围告示牌
8	TB-GSP-B001	梳子铺乡石角甸村 11 组	545315.355	2887831.531	保护范围告示牌

大木源村水闸电子界桩及告示牌坐标表

序号	编号	所在位置	直角坐标 (X、Y)		备注
			X (m)	Y (m)	
1	DMY-SZ-G001	邮亭圩镇大木源村	585281.428	2912909.622	管理范围界桩
2	DMY-SZ-G002	邮亭圩镇大木源村	585333.847	2912909.258	管理范围界桩
3	DMY-SZ-B001	邮亭圩镇大木源村	585259.232	2912968.193	保护范围界桩
4	DMY-SZ-B002	邮亭圩镇大木源村	585385.019	2912906.308	保护范围界桩
5	DMY-SZ-B003	邮亭圩镇大木源村	585397.781	2912843.137	保护范围界桩
6	DMY-SZ-B004	邮亭圩镇大木源村	585258.958	2912862.244	保护范围界桩
7	DMY-GSP-G001	邮亭圩镇大木源村	585286.874	2912919.877	管理范围告示牌
8	DMY-GSP-B001	邮亭圩镇大木源村	585286.667	2912924.311	保护范围告示牌

大屋村水闸电子界桩及告示牌坐标表

序号	编号	所在位置	直角坐标 (X、Y)		备注
			X (m)	Y (m)	
1	DWC-SZ-G001	石岩头镇大屋村	528866.070	2879628.405	管理范围界桩
2	DWC-SZ-G002	石岩头镇大屋村	528881.447	2879617.742	管理范围界桩
3	DWC-SZ-B001	石岩头镇大屋村	528787.036	2879677.854	保护范围界桩
4	DWC-SZ-B002	石岩头镇大屋村	528924.261	2879672.004	保护范围界桩
5	DWC-SZ-B003	石岩头镇大屋村	528931.064	2879563.552	保护范围界桩
6	DWC-SZ-B004	石岩头镇大屋村	528784.056	2879572.219	保护范围界桩
7	DWC-GSP-G001	石岩头镇大屋村	528884.144	2879624.609	管理范围告示牌
8	DWC-GSP-B001	石岩头镇大屋村	528884.577	2879620.678	保护范围告示牌

蒋家坝水闸电子界桩及告示牌坐标表

序号	编号	所在位置	直角坐标 (X、Y)		备注
			X (m)	Y (m)	
1	JJB-SZ-G001	邮亭圩镇水月庵村	577805.304	2913446.141	管理范围界桩
2	JJB-SZ-G002	邮亭圩镇水月庵村	577914.194	2913499.605	管理范围界桩
3	JJB-SZ-B001	邮亭圩镇水月庵村	577949.324	2913364.309	保护范围界桩
4	JJB-SZ-B002	邮亭圩镇水月庵村	577874.141	2913283.247	保护范围界桩
5	JJB-SZ-B003	邮亭圩镇水月庵村	577863.926	2913447.518	保护范围界桩
6	JJB-SZ-B004	邮亭圩镇水月庵村	577881.014	2913373.044	保护范围界桩
7	JJB-GSP-G001	邮亭圩镇水月庵村	577896.903	2913395.761	管理范围告示牌
8	JJB-GSP-B001	邮亭圩镇水月庵村	577901.826	2913401.668	保护范围告示牌

高家坝水闸电子界桩及告示牌坐标表

序号	编号	所在位置	直角坐标 (X、Y)		备注
			X (m)	Y (m)	
1	GJB-SZ-G001	朝阳街道桃江村	559687.542	2902394.083	管理范围界桩
2	GJB-SZ-G002	朝阳街道桃江村	559726.594	2902381.542	管理范围界桩
3	GJB-SZ-B001	朝阳街道桃江村	559615.197	2902451.511	保护范围界桩
4	GJB-SZ-B002	朝阳街道桃江村	559755.135	2902439.048	保护范围界桩
5	GJB-SZ-B003	朝阳街道桃江村	559788.734	2902326.728	保护范围界桩
6	GJB-SZ-B004	朝阳街道桃江村	559629.053	2902344.341	保护范围界桩
7	GJB-GSP-G001	朝阳街道桃江村	559726.991	2902396.067	管理范围告示牌
8	GJB-GSP-B001	朝阳街道桃江村	559726.656	2902403.046	保护范围告示牌

古木塘 1 号泵站碾子坝水闸电子界桩及告示牌坐标表

序号	编号	所在位置	直角坐标 (X、Y)		备注
			X (m)	Y (m)	
1	GMTYHBZ-SZ-G001	朝阳街道古木塘村	559716.275	2901087.224	管理范围界桩
2	GMTYHBZ-SZ-G002	朝阳街道古木塘村	559764.930	2901078.374	管理范围界桩
3	GMTYHBZ-SZ-B001	朝阳街道古木塘村	559650.763	2901109.920	保护范围界桩
4	GMTYHBZ-SZ-B002	朝阳街道古木塘村	559772.870	2901172.251	保护范围界桩
5	GMTYHBZ-SZ-B003	朝阳街道古木塘村	559829.507	2901062.141	保护范围界桩
6	GMTYHBZ-SZ-B004	朝阳街道古木塘村	559704.092	2900994.193	保护范围界桩
7	GMTYHBZ-GSP-G001	朝阳街道古木塘村	559766.976	2901087.381	管理范围告示牌
8	GMTYHBZ-GSP-B001	朝阳街道古木塘村	559773.462	2901087.703	保护范围告示牌

千金坝水闸电子界桩及告示牌坐标表

序号	编号	所在位置	直角坐标 (X、Y)		备注
			X (m)	Y (m)	
1	QJB-SZ-G001	水口山镇大塘村	535258.210	2875314.721	管理范围界桩
2	QJB-SZ-G002	水口山镇大塘村	535276.371	2875332.739	管理范围界桩
3	QJB-SZ-B001	水口山镇大塘村	535186.779	2875330.349	保护范围界桩
4	QJB-SZ-B002	水口山镇大塘村	535290.020	2875401.930	保护范围界桩
5	QJB-SZ-B003	水口山镇大塘村	535351.086	2875319.978	保护范围界桩
6	QJB-SZ-B004	水口山镇大塘村	535245.962	2875244.292	保护范围界桩
7	QJB-GSP-G001	水口山镇大塘村	535253.364	2875318.132	管理范围告示牌
8	QJB-GSP-B001	水口山镇大塘村	535248.873	2875314.278	保护范围告示牌

伍公坵坝水闸电子界桩及告示牌坐标表

序号	编号	所在位置	直角坐标 (X、Y)		备注
			X (m)	Y (m)	
1	WGQB-SZ-G001	朝阳街道鹿坪村	557385.242	2903436.319	管理范围界桩
2	WGQB-SZ-G002	朝阳街道鹿坪村	557370.355	2903415.333	管理范围界桩
3	WGQB-SZ-B001	朝阳街道鹿坪村	557317.278	2903486.831	保护范围界桩
4	WGQB-SZ-B002	朝阳街道鹿坪村	557443.667	2903486.323	保护范围界桩
5	WGQB-SZ-B003	朝阳街道鹿坪村	557459.819	2903363.311	保护范围界桩
6	WGQB-SZ-B004	朝阳街道鹿坪村	557305.757	2903366.241	保护范围界桩
7	WGQB-GSP-G001	朝阳街道鹿坪村	557364.684	2903440.126	管理范围告示牌
8	WGQB-GSP-B001	朝阳街道鹿坪村	557360.603	2903442.747	保护范围告示牌

龙江冲水闸电子界桩及告示牌坐标表

序号	编号	所在位置	直角坐标 (X、Y)		备注
			X (m)	Y (m)	
1	LJC-SZ-G001	邮亭圩镇淋塘村	575718.835	2911880.299	管理范围界桩
2	LJC-SZ-G002	邮亭圩镇淋塘村	575724.080	2911858.081	管理范围界桩
3	LJC-SZ-B001	邮亭圩镇淋塘村	575664.741	2911945.592	保护范围界桩
4	LJC-SZ-B002	邮亭圩镇淋塘村	575774.935	2911926.700	保护范围界桩
5	LJC-SZ-B003	邮亭圩镇淋塘村	575767.248	2911808.363	保护范围界桩
6	LJC-SZ-B004	邮亭圩镇淋塘村	575672.510	2911818.786	保护范围界桩
7	LJC-GSP-G001	邮亭圩镇淋塘村	575724.431	2911851.686	管理范围告示牌
8	LJC-GSP-B001	邮亭圩镇淋塘村	575724.703	2911846.824	保护范围告示牌



莫家坝水闸电子界桩及告示牌坐标表

序号	编号	所在位置	直角坐标 (X、Y)		备注
			X (m)	Y (m)	
1	MJB-SZ-G001	黄田铺镇名山岭村右一组	545225.281	2896718.731	管理范围界桩
2	MJB-SZ-G002	黄田铺镇名山岭村右一组	545258.375	2896714.888	管理范围界桩
3	MJB-SZ-B001	黄田铺镇名山岭村右一组	545162.509	2896744.079	保护范围界桩
4	MJB-SZ-B002	黄田铺镇名山岭村右一组	545327.617	2896784.162	保护范围界桩
5	MJB-SZ-B003	黄田铺镇名山岭村右一组	545327.224	2896674.780	保护范围界桩
6	MJB-SZ-B004	黄田铺镇名山岭村右一组	545188.735	2896660.033	保护范围界桩
7	MJB-GSP-G001	黄田铺镇名山岭村右一组	545233.929	2896722.582	管理范围告示牌
8	MJB-GSP-B001	黄田铺镇名山岭村右一组	545233.067	2896725.680	保护范围告示牌

金家坝水闸电子界桩及告示牌坐标表

序号	编号	所在位置	直角坐标 (X、Y)		备注
			X (m)	Y (m)	
1	JJB-SZ-G001	梳子铺乡芙蓉塘村 8 组	543520.158	2886561.889	管理范围界桩
2	JJB-SZ-G002	梳子铺乡芙蓉塘村 8 组	543499.462	2886548.306	管理范围界桩
3	JJB-SZ-B001	梳子铺乡芙蓉塘村 8 组	543504.569	2886644.397	保护范围界桩
4	JJB-SZ-B002	梳子铺乡芙蓉塘村 8 组	543594.010	2886536.475	保护范围界桩
5	JJB-SZ-B003	梳子铺乡芙蓉塘村 8 组	543540.862	2886477.437	保护范围界桩
6	JJB-SZ-B004	梳子铺乡芙蓉塘村 8 组	543435.151	2886526.886	保护范围界桩
7	JJB-GSP-G001	梳子铺乡芙蓉塘村 8 组	543493.904	2886535.871	管理范围告示牌
8	JJB-GSP-B001	梳子铺乡芙蓉塘村 8 组	543488.559	2886528.092	保护范围告示牌