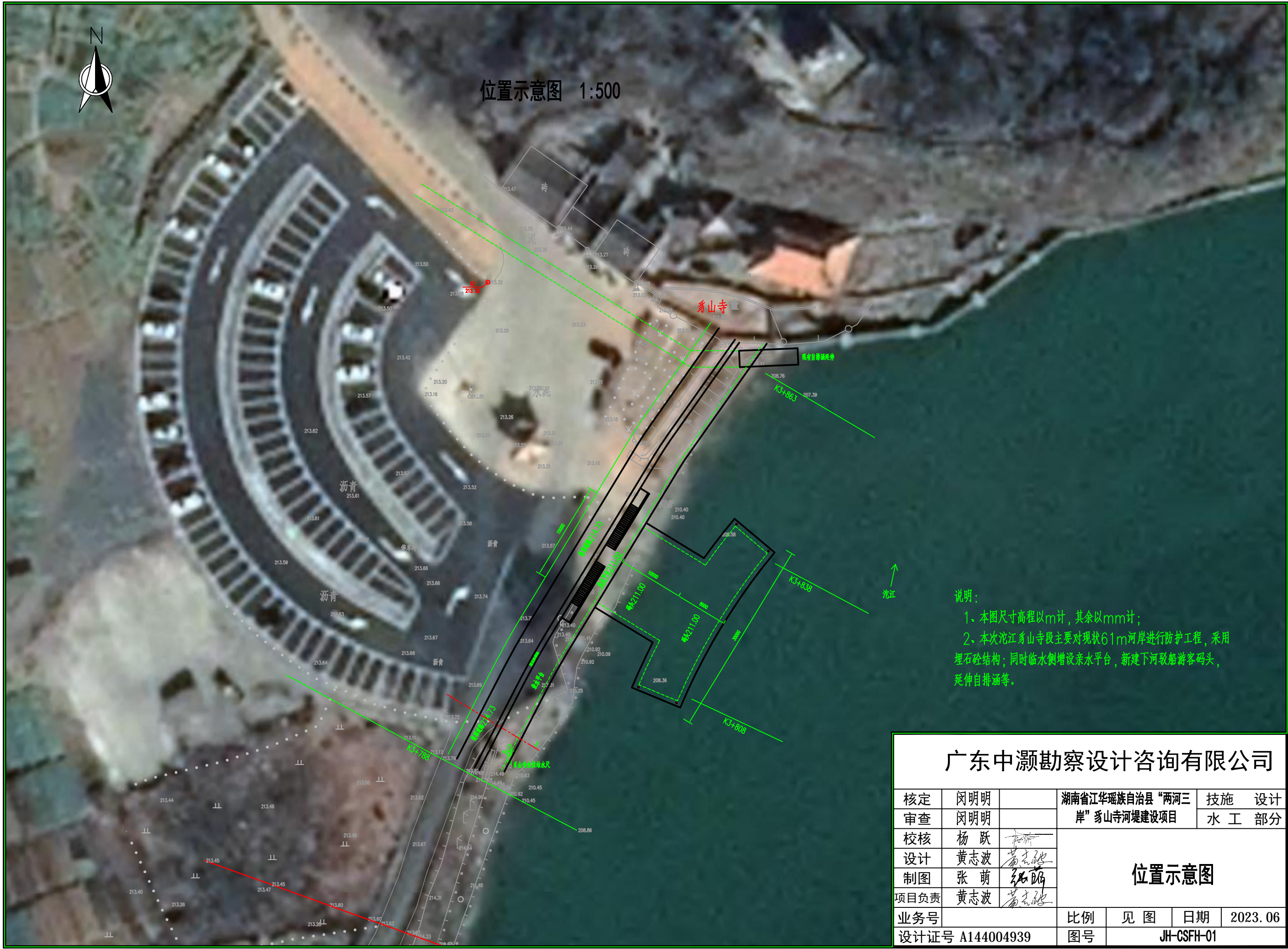




位置示意图 1:500



说明：
1、本图尺寸高程以m计，其余以mm计；
2、本次沱江秀山寺段主要对现状61m河岸进行防护工程，采用埋石砼结构；同时临水侧增设亲水平台，新建下河驳船游客码头，延伸自排涵等。

广东中灏勘察设计咨询有限公司						
核定	闵明明		湖南省江华瑶族自治县“两河三岸”秀山寺河堤建设项目	技施	设计	
审查	闵明明			水工	部分	
校核	杨跃		位置示意图			
设计	黄志波					
制图	张萌					
项目负责	黄志波					
业务号			比例	见图	日期	2023.06
设计证号	A144004939		图号	JH-CSFH-01		