

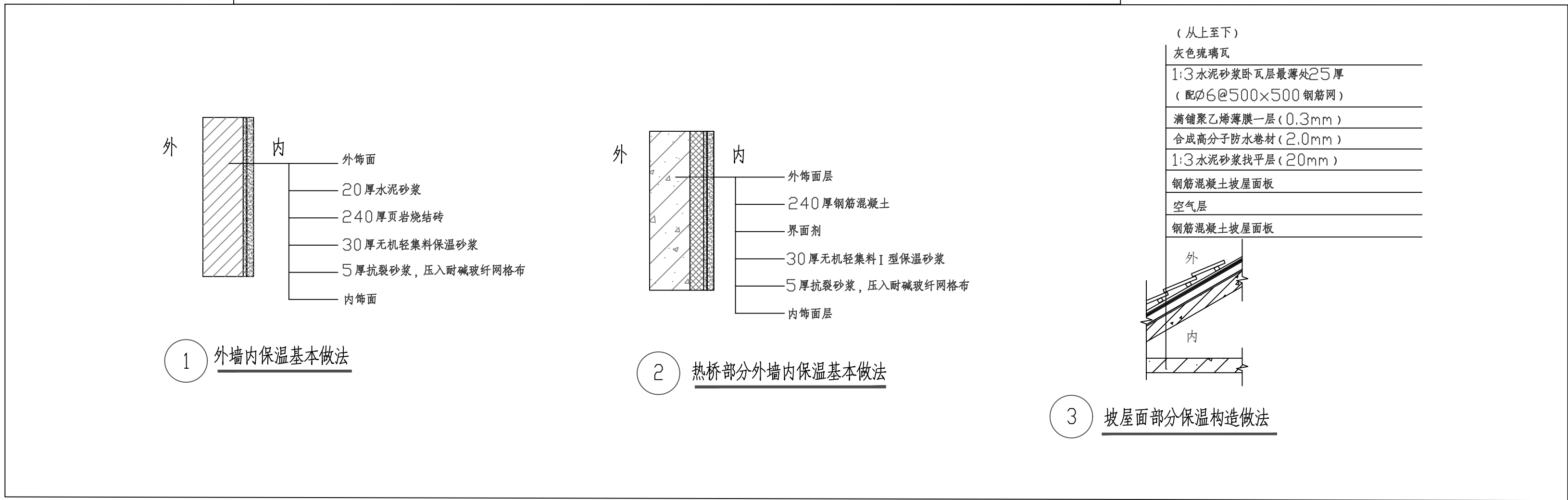
建筑装修构造做法表

一、地上部分							
编号	名 称	做 法	编号	名 称	做 法	编号	名 称
地面-1	防滑地砖地面	• 8~14厚防滑地砖铺实拍平，水泥砂浆嵌缝	内墙-1	白色无机涂料（A级）内墙	• 白色无机涂料（A级）一底二遍	顶棚-1	白色无机涂料（A级）顶棚
	用于一层卫生间、	• 25厚1:2水泥砂浆		用于走廊、公寓、门厅、楼梯间	• 满刮内墙腻子两遍（内墙面清扫干净）		用于除操作间、洗消间、
		• 1.5厚聚氨酯防水涂料			• 15厚1:1:6水泥石灰砂浆 分两次抹灰（以下均为原墙面原有做法）		配餐间、卫生间、盥洗室、残卫
		• 20厚1:3水泥砂浆找平			• 5厚耐碱玻纤网布抗裂砂浆		以外的室内顶棚
		• 0.7厚聚乙烯丙纶防水卷材（芯材厚度≥0.5）；用1.3厚专用配套胶粘剂满粘			• 70厚泡沫玻璃保温板	顶棚-2	轻钢龙骨铝扣板吊顶（A级）
		• h厚C10轻骨料混凝土填充层找坡，坡向地漏			• 15厚1:3水泥砂浆		用于操作间、洗消间、
		• 20厚1:3水泥砂浆找平			• 砂浆柱与砖墙交接处用保温钉挂300宽钢丝网（每边搭接宽度150）		配餐间、卫生间、盥洗室、残卫
		• 80厚C15混凝土（卫生间四周墙面均做200高素混凝土翻边与地面一起浇）			• 清扫干净，填补缝隙缺损外墙物体必须勾缝		的室内顶棚
		• 素土夯实			基层墙体		
					（用于楼梯间、大堂时采用无机内墙涂料）		
楼面-1	防滑地砖楼面	• 8~10厚防滑地砖（300X300）铺实拍平，水泥砂浆嵌缝	内墙-2	面砖墙裙	• 8~10厚面砖、4厚砂浆	漆 1	二、油漆部分
	用于一至五层（楼面）卫生间、盥洗室。	• 25厚1:2水泥砂浆		卫生间及盥洗室（贴至吊顶）	• 4~5厚1:1水泥砂浆及20%稀胶浆		
		• 1.5厚聚氨酯防水涂料			• 3厚涂刮型聚合物水泥防水砂浆（1、淋浴区墙面防水层翻起高度不应小于2000mm，且不低于淋浴喷头高度。2、盥洗池盆等用水处墙面防水层翻起高度不应小于1200mm。墙面其他部位防水翻起高度不应小于250mm。）		
		• 20厚1:3水泥砂浆找平			• 15厚1:3水泥砂浆		
		• 200厚C10轻骨料混凝土填充层找坡，坡向地漏			• 基层墙体		
		• 0.7厚双面复合型聚乙烯丙纶防水卷材（芯材厚度≥0.5）					
		用1.3厚专用配套胶粘剂满粘					
		• 20厚1:3水泥砂浆找平					
		• 现浇钢筋混凝土楼板					
			内墙-3	白色无机涂料（A级）内墙（防潮墙面）	• 白色无机涂料（A级）一底二遍	漆 2	（调和漆用于所有外露铁件）
				用于厨房（操作间、洗消间、配餐间、餐厅。）2.4m墙裙以上部分	• 满刮内墙腻子两遍（内墙面清扫干净）		
					• 5厚1:2水泥砂浆（以下均为原墙面原有做法）		
					• 3厚涂刮型聚合物水泥防水砂浆		
					• 15厚1:3水泥砂浆		
					• 砂浆柱与砖墙交接处用保温钉挂300宽钢丝网（每边搭接宽度150）		
					• 基层墙体		
						台阶	三、台阶部分

建筑构件防火一览表

构件名称		耐火等级（二级）	原始构件耐火极限基本值	措 施
墙	防火墙 - 200厚烧结实岩多孔砖	不燃烧体 3.00	墙体大于4.0小时	原始构件已经满足要求
	承重墙 - 200厚烧结实岩多孔砖	不燃烧体 2.50	墙体大于4.0小时	原始构件已经满足要求
	非承重墙-200厚烧结实岩多孔砖	不燃烧体 1.00	墙体大于4.0小时	原始构件已经满足要求
	楼梯间的墙、电梯井的墙-200厚烧结实岩多孔砖	不燃烧体 2.00	墙体大于4.0小时	原始构件已经满足要求
	疏散走道两侧的墙-200厚烧结实岩多孔砖	不燃烧体 1.00	墙体大于4.0小时	原始构件已经满足要求
	房间隔墙-200厚烧结实岩多孔砖	不燃烧体 1.00	墙体大于4.0小时	原始构件已经满足要求
柱	钢筋混凝土柱	不燃烧体 2.50	大于2.50小时	原始构件已经满足要求
梁	钢筋混凝土梁	不燃烧体 1.50	大于1.50小时	原始构件已经满足要求
楼 板	钢筋混凝土楼板	不燃烧体 1.00	大于1.00小时	原始构件已经满足要求
屋顶承重构件	钢筋混凝土屋面板	不燃烧体 1.00	大于1.00小时	原始构件已经满足要求
疏散楼梯	现浇钢筋混凝土楼梯	不燃烧体 1.00	大于1.00小时	原始构件已经满足要求

原保温设计做法大样图



项目负责人	周国林		永州市永南建筑设计院有限公司			
专业负责人	王德海		Yongzhou Yongnan Architectural Design Institute Co., Ltd			
			证书编号: A243006687		电话: 0746-5722902	
审 定	王德海	建设单位	江华瑶族自治县民政局		工程号	
审 核	周国林	工程名称	江华瑶族自治县水口中心敬老院提质改造项目		阶 段	施工图
校 对	王德海	图 纸	建筑改造构造做法表 建筑构件防火一览表		图 别	装 施
设 计	冯志				图 号	ZS-06
					日 期	2023. 01