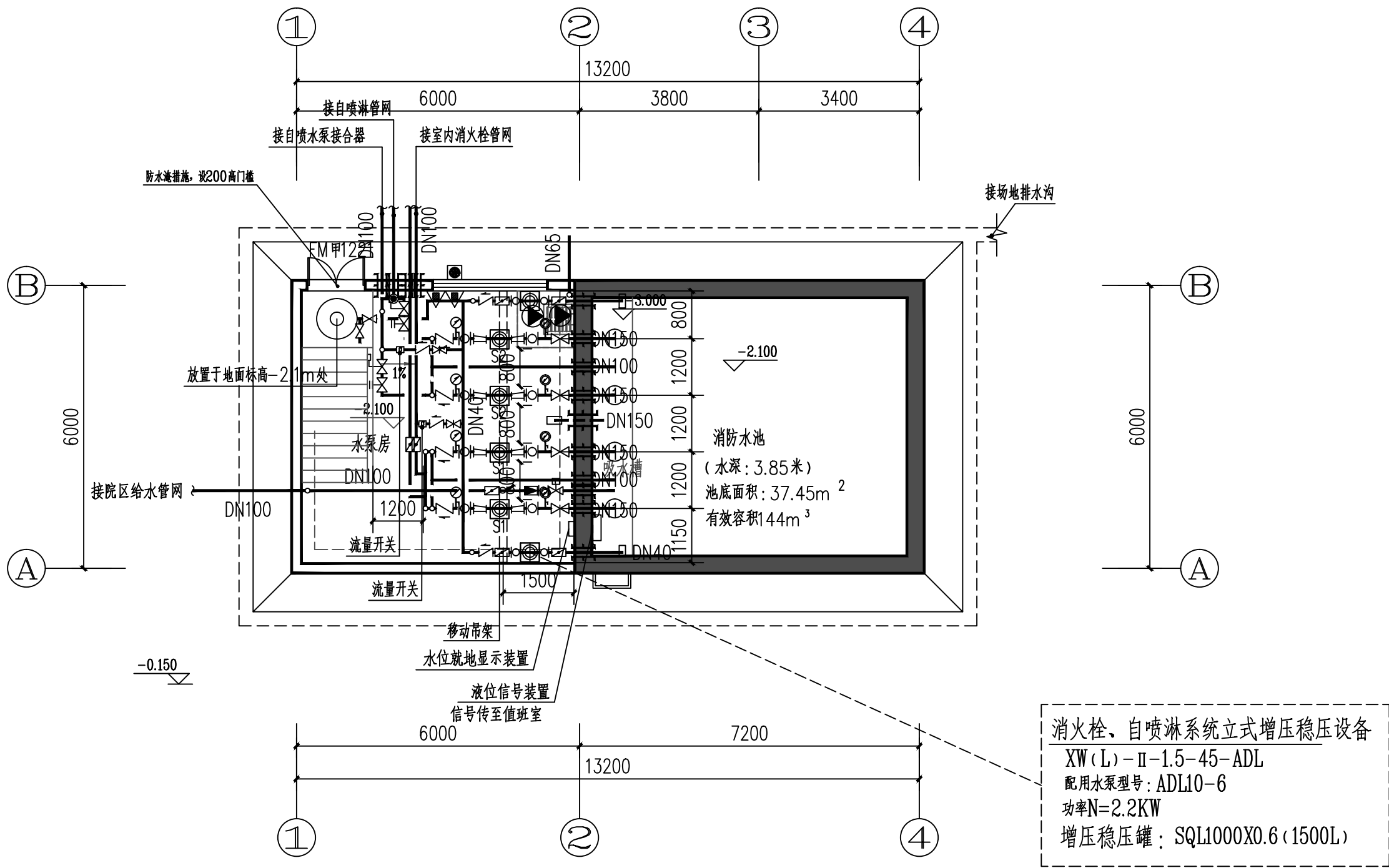
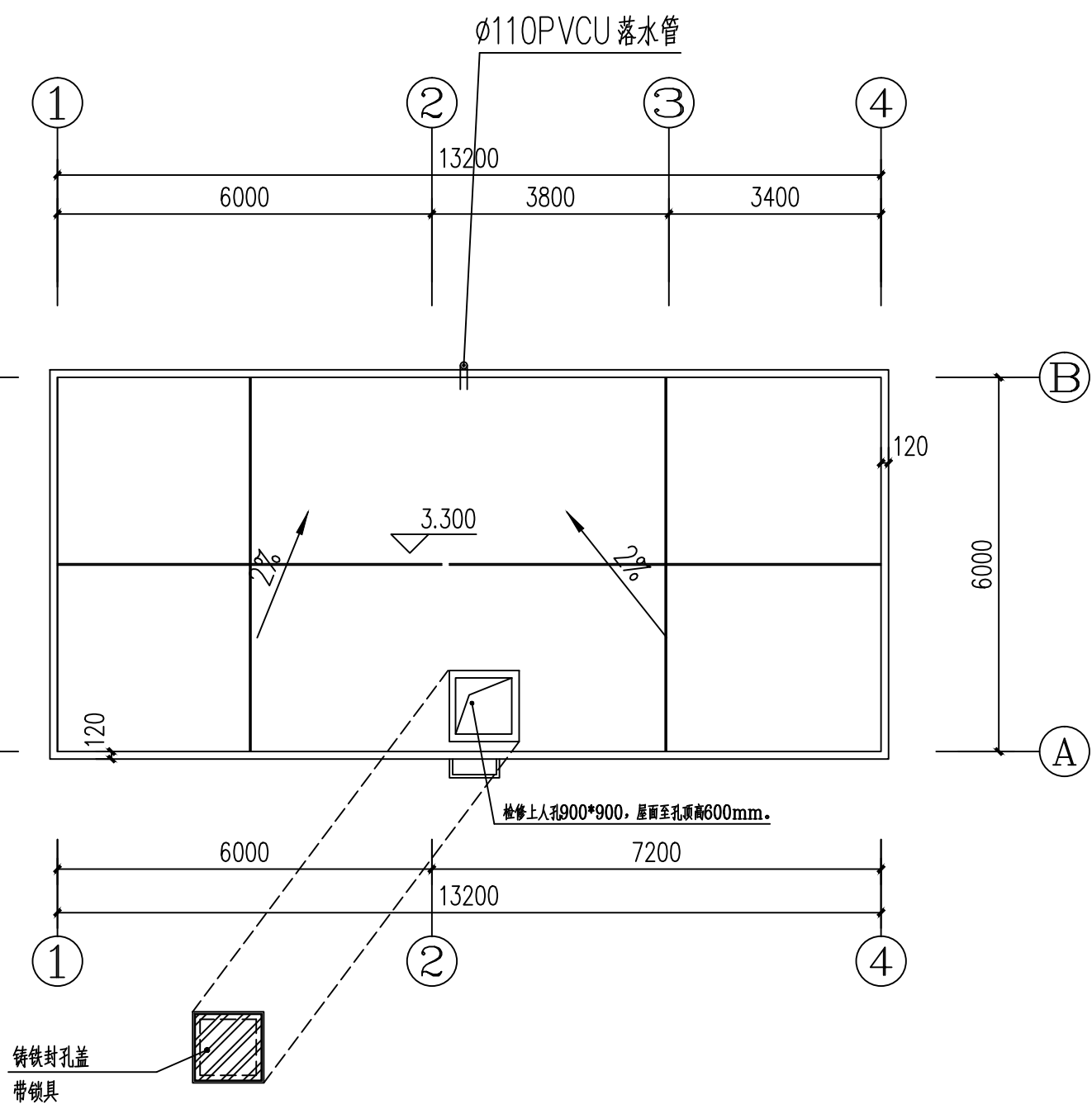


序号	名称	图例	单位	数量	规格型号	备注	序号	名称	图例	单位	数量	规格型号	备注
1	室内消火栓系统加压泵	S1	台	按实计	Q=10L/S,H=55m ,P=15KW	一用一备，互为备用	3	水泵房积水坑潜水泵	S3	台	按实计	Q=25m3/h ,H=15m ,P=2.2KW	一用一备，互为备用
2	自喷淋系统加压泵	S2	台	按实计	Q=20L/S,H=68m ,P=30KW	一用一备，互为备用							



室外消防水池、水泵房一层平面图 1:100



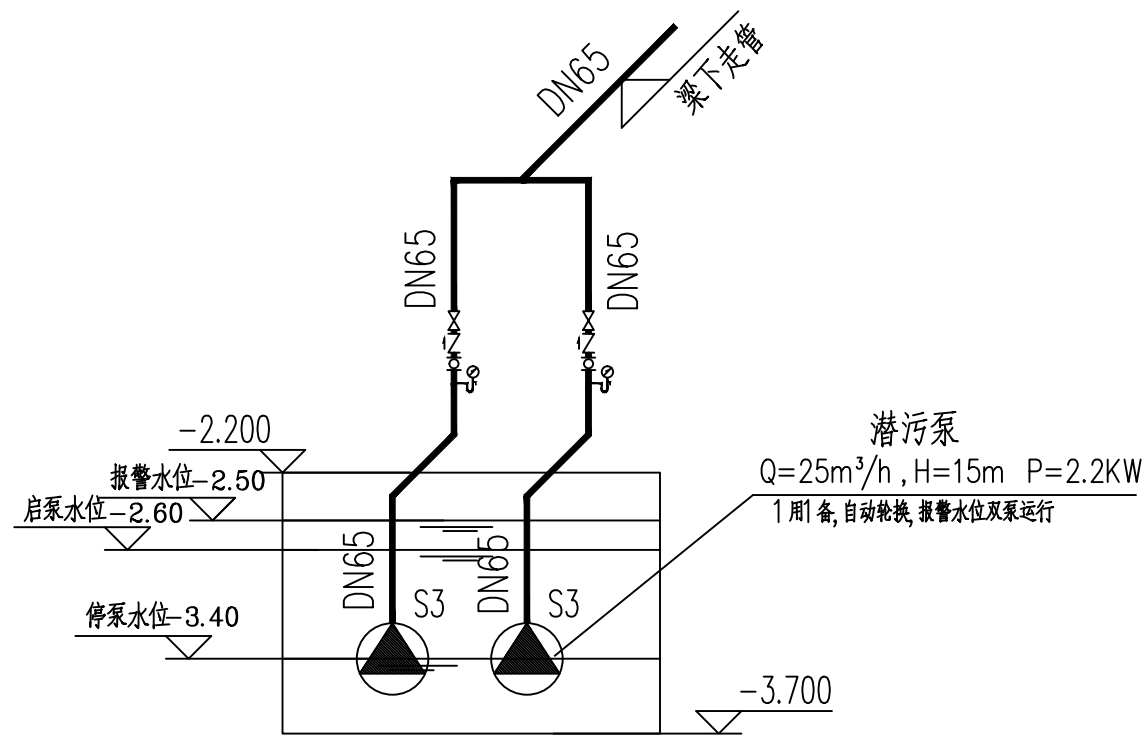
室外消防水池、水泵房屋顶层平面图 1:100

- 注：1、室外给水横管上设有阀门处均需设阀门井，给水阀门井施工见05S502第15~34页。
- 2、所有穿过伸缩缝、变形缝的管道均应设置管道补偿装置。
- 3、所有穿管的墙体或基础上应设置套管，穿管与套管之间的间隙应用柔性防腐、防水材料密封。
- 4、室埋地管道应采用延性良好的管材或沿线采用柔性连接。管道与构筑物的连接，应采用柔性连接构造。
- 5、化粪池、检查井等地下给排水构筑物、给排水管道等应红线内设置。
- 6、室外检查井井盖应有防盗措施，检查井、阀门井井盖上应具有属性标识。
- 7、所有给排水管道、设备、设施设置明确、清晰的永久性标识。给水、排水、雨水等管道应有不同的标识。
- 8、所有管道封堵参《建筑防火封堵应用技术标准》GB/T51410-2020第5.2条及第5.4条。

消防水池水泵房说明

- 1.消防用水量：
室内消火栓用水量为10L/S，火灾延续时间按2h计。
室外消火栓用水量为25L/S，火灾延续时间按2h计。
室外雨路进水，消防水池储有火灾延续时间内室内消防用水量。
消防水池有效容积14.4m³。平时管网压力由水泵房增压稳压设备及消防水池供给；
2.消防水池设置就地水位显示装置，并在消防控制中心或值班室设置显示消防水池水位的装置。
消防水池水位到达溢流报警水位和最低报警水位时报警。
消防水池水位低于正常水位50mm时，应向消防控制中心或值班室报警。
消防水泵启动后低于正常水位时报警应停止。
3.消防泵供电采用双电源，水泵一备一用，备用泵自动切换。
4.消防水泵的操作与控制：
4.1消防水泵应确保从接到启泵信号到水泵正常运转的自动启动时间不应大于2min。
4.2消防水泵房设有现场应急操作启、停按钮；消防控制室设手动远程启泵按钮。
消防水泵应确保在火灾时能及时启动；停泵应由人工控制，不应自动停泵
4.3消防水泵出水管上设置电接点压力开关，直接自动启动消防水泵。
室内消火栓泵出水管上设置电接点压力开关。
- 4.4消防水泵控制柜在平时应使消防水泵处于自动启泵状态。消防水泵应能手动启停和自动启动。
4.5消防水泵不应设置自动停泵的控制功能，停泵应由具有管理权限的工作人员根据火灾扑救情况确定。
4.6消防控制柜或控制盘应设置专用线路连接的手动直接启泵按钮。
4.7消防水泵控制柜与消防水泵设置在同一空间时，其防护等级不应低于IP55。
4.8消防水泵控制柜应设置机械应急启泵功能，并应保证在控制柜内的控制线路发生故障时由有管理权限的人员在紧急时启动消防水泵。机械应急启动时，应确保消防水泵在报警后5.0min内正常工作。
5.消防水泵的选型和应用要求：
5.1消防水泵的性能应满足消防给水系统所需流量和压力的要求；流量扬程性能曲线应为无驼峰、无拐点的光滑曲线，零流量时的压力不应大于设计工作压力的140%，且宜大于设计工作压力的120%。
5.2泵轴的密封方式和材料应满足消防水泵在低流量时运转的要求。
5.3消防水泵外壳宜为球墨铸铁；叶轮宜为青铜或不锈钢。
6.一组消防水泵应在消防水泵房内设置流量和压力测试装置，并应符合下列规定：
6.1消防水泵流量测试装置的计量精度应为0.4级，最大量程的75%应大于最大一台消防水泵设计流量值的175%；
6.2消防水泵压力测试装置的计量精度应为0.5级，最大量程的75%应大于最大一台消防水泵设计流量值的165%。

- 6.3消防水泵出水管压力表的最大量程不应低于其设计工作压力的2倍，且不应低于1.60MPa；
6.4消防水泵吸水管设置真空表、压力表或真空压力表，压力表的最大量程不应低于0.70MPa，真空表的最大量程宜为-0.10MPa；
6.5压力表的直径不应小于100mm，应采用直径不小于6mm的管道与消防水泵进出口管相接，并应设置关断阀门。
7.消防水池的构造和配管，应符合下列规定：
7.1消防水池人孔选用不锈钢盖板并密封，盖板加锁。
7.2溢水管出口、通气管其管口端应装防虫网罩，做法见国标图02S403。
8.泵房集水坑内潜污泵自带控制箱。
9.消防水泵选用及安装参见国标 04S204。潜水泵选用及安装详见国标 08S305。
10.消防水泵柔性连接，带橡胶板及隔振垫，厚度h=55mm，隔振垫:SD61-0.5。
11.给排水管道穿地下室侧墙预埋防水套管B型、水池侧墙预埋防水套管A型，做法详见国标图02S404。
12.泵房内的管道应有牢靠的侧向抗震支撑，沿墙敷设管道应设支架和托架。
13.消防水泵房应采用耐火极限不低于2h的隔墙和1.5h的楼板与其他部位隔开，开向疏散走道的门应采用甲级防火门。
14.消防水泵房耐火等级为二级。
15.自动喷水灭火系统环状供水管网及报警网进出口采用的控制阀，应为信号阀或具有确保持关位于常开状态的措施。



项目负责人	周国峰		永州市永南建筑设计院有限公司 Yongzhou Yongnan Architectural Design Institute Co., Ltd 证书编号: A243006687 电话: 0746-5722902			
专业负责人	龙建山		建设单位	江华瑶族自治县民政局	工程号	
审 定	王连海		工程名称	江华瑶族自治县水口中心敬老院提质改造项目	阶 段	施工图
审 核	周国峰		图 纸	室外消防水池、水泵房一层平面图	图 别	给排水
校 对	龙建山				图 号	SS-02
设 计	刘海燕	日 期			2023. 01	