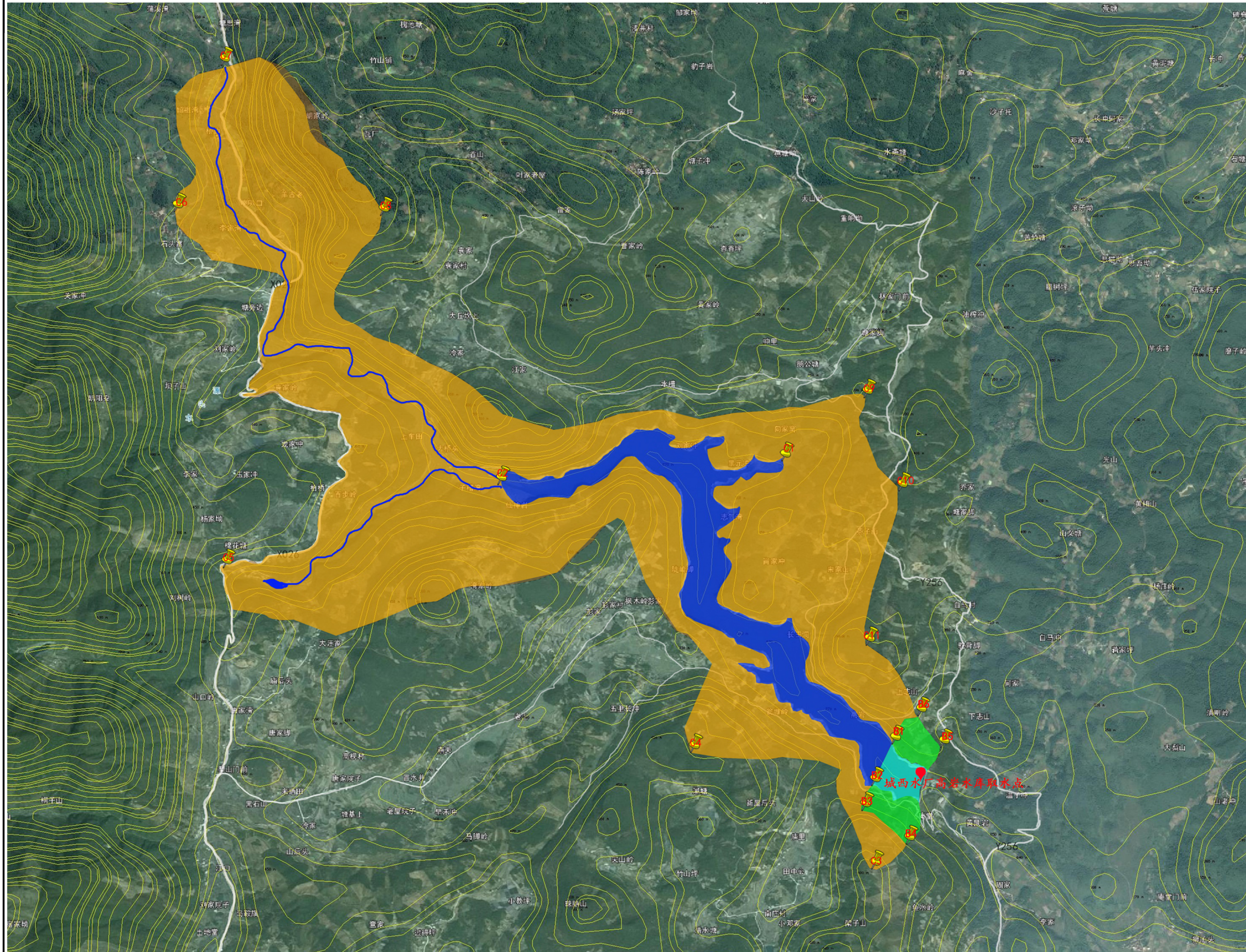


湖南省永州市东安县高岩水库饮用水水源保护区划分

划分结果图



0 200 400 800

图例

- 一级保护区(水域)
- 一级保护区(陆域)
- 二级保护区(水域)
- 二级保护区(陆域)
- 保护区拐点
- 保护区边界
- 引水、取水口

保护区划分方案

保护区名称	范围	保护面积 (km ²)
一级保护区	水域: 取水口半径 300m 范围内的水域。	0.08
	陆域: 取水口侧正常水位线以上 200m 但不超过流域分水岭范围内的陆域, 遇水库大坝以大坝为边界。	0.15
二级保护区	水域: 一级保护区边界外的所有库区水域面积以及入库河流上溯 3000m 的水域。	1.07
	陆域: 高岩水库周边山脊线以内(一级保护区以外) 及入库河流上溯 3000 米的汇水区域。	11.30

保护区划分拐点坐标

名称	序号	拐点坐标	序号	拐点坐标	
取水口	1	N26°23'36.58", E111°18'19.3"			
	一级保护区	B1	N26°26'58.14", E111°8'43.96"	B2	N26°26'49.20", E111°8'38.28"
		B3	N26°26'43.76", E111°8'33.85"	B4	N26°26'40.01", E111°8'43.28"
		B5	N26°26'53.54", E111°9'0.84"	B6	N26°27'1.69", E111°8'54.21"
		C1	N26°28'8.71", E111°8'9.70"	C2	N26°28'2.68", E111°7'12.77"
C3		N26°26'28.51", E111°08'39.34"	C4	N26°27'2.37", E111°7'51.74"	
二级保护区	C5	N26°27'42.38", E111°5'56.93"	C6	N26°29'13.80", E111°5'45.61"	
	C7	N26°29'52.74", E111°5'58.13"	C8	N26°29'14.03", E111°6'34.68"	
	C9	N26°28'29.66", E111°8'39.60"	C10	N26°27'57.73", E111°8'46.04"	
	C11	N26°27'21.49", E111°8'34.57"			

3/5