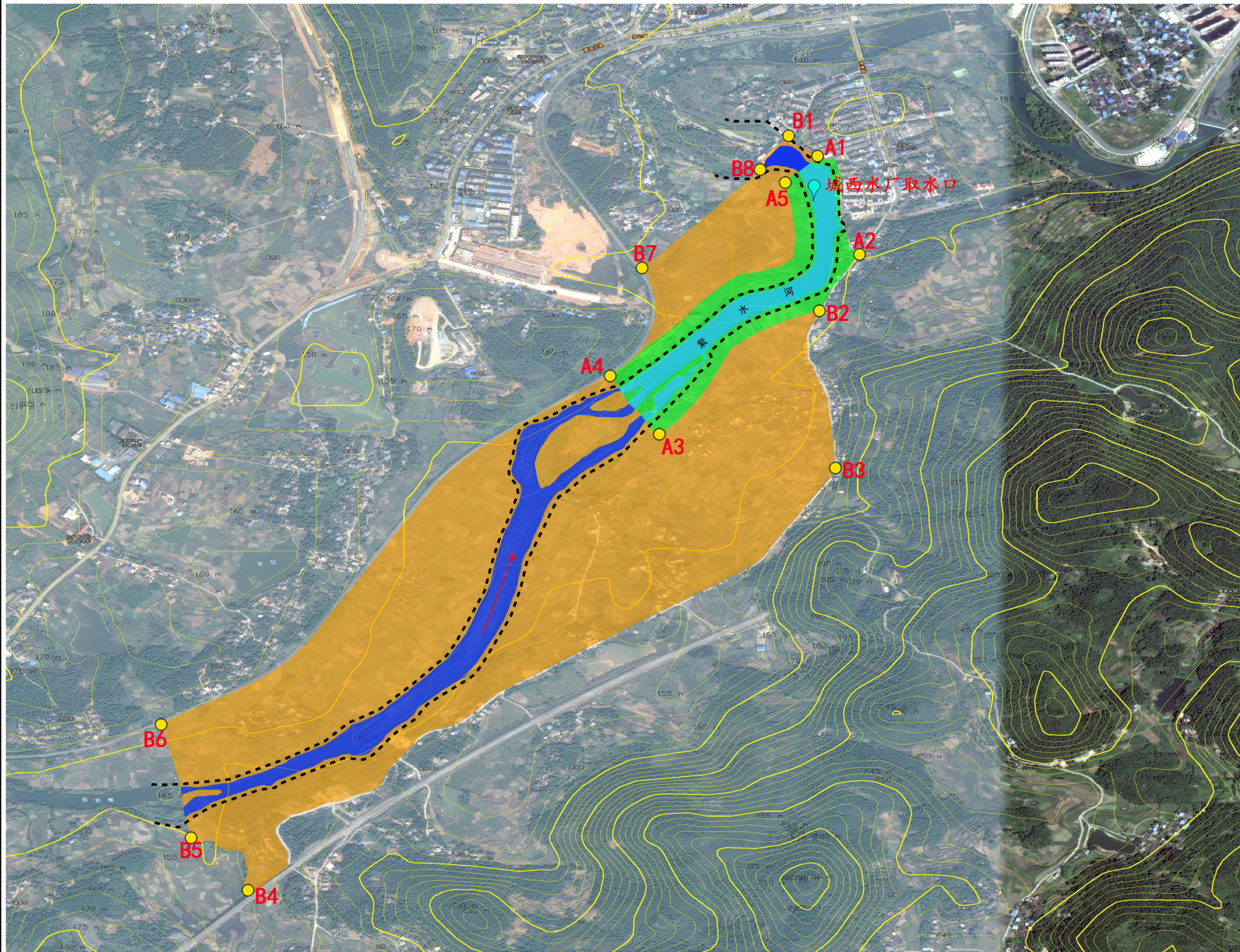


湖南省永州市东安县新屋至伍坝段紫水河饮用水水源保护区划分结果图

划分结果图



0 100 200 300 400m

图例

- 一级保护区(水域)
- 一级保护区(陆域)
- 二级保护区(水域)
- 二级保护区(陆域)
- 规划的道路
- 规划的防洪堤
- 县(区)边界
- 水流方向
- 保护区拐点
- 引水、取水口

保护区划分方案

保护区名称	范围	保护面积(km ²)
一级保护区	水域: 取水口上游 1000 米至下游 100 米范围内的河道水域, 全长 1.1km, 水域宽度为河道内 5 年一遇洪水所能淹没的区域。	0.0651
	陆域: 一级保护区水域两岸纵深 50m, 50m 内有防洪堤或道路则以防洪堤或道路为界范围内的所有陆域。	0.1318
二级保护区	水域: 一级保护区水域上游 2000m, 下延至伍坝范围内的河道水域。水面宽度为河道内 10 年一遇洪水所能淹没的区域。	0.1285
	陆域: 保护区一二级水域长度范围内, 水域两岸向外侧延伸, 东岸自北向南以湖塘村防洪堤、Y255 乡道、湘桂高铁线为界, 右岸以湘桂普铁线为界范围内的陆域(一级保护区除外)。	1.2725

保护区划分拐点坐标

名称	拐点序号	拐点坐标	拐点序号	拐点坐标
取水口	Q1	E111°17'27.25", N26°23'13.97"		
	A1	E111°17'26.02", N26°23'22.13"	A2	E111°17'31.52", N26°23'07.15"
一级保护区	A3	E111°17'12.48", N26°22'46.23"	A4	E111°17'06.76", N26°22'51.49"
	A5	E111°17'24.72", N26°23'15.94"		
	B1	E111°17'27.23", N26°23'18.51"	B2	E111°17'27.92", N26°23'00.16"
二级保护区	B3	E111°17'29.69", N26°22'41.29"	B4	E111°16'33.23", N26°21'48.71"
	B5	E111°16'29.14", N26°21'55.58"	B6	E111°16'24.66", N26°22'09.80"
	B7	E111°17'10.89", N26°23'05.49"	B8	E111°17'22.01", N26°23'17.12"